

Sala de Situación de Salud

Vigilancia de Eventos Seleccionados

DIARREAS AGUDAS



Gobierno de
Tierra del Fuego
Antártida e Islas
del Atlántico sur



**MINISTERIO
DE SALUD**

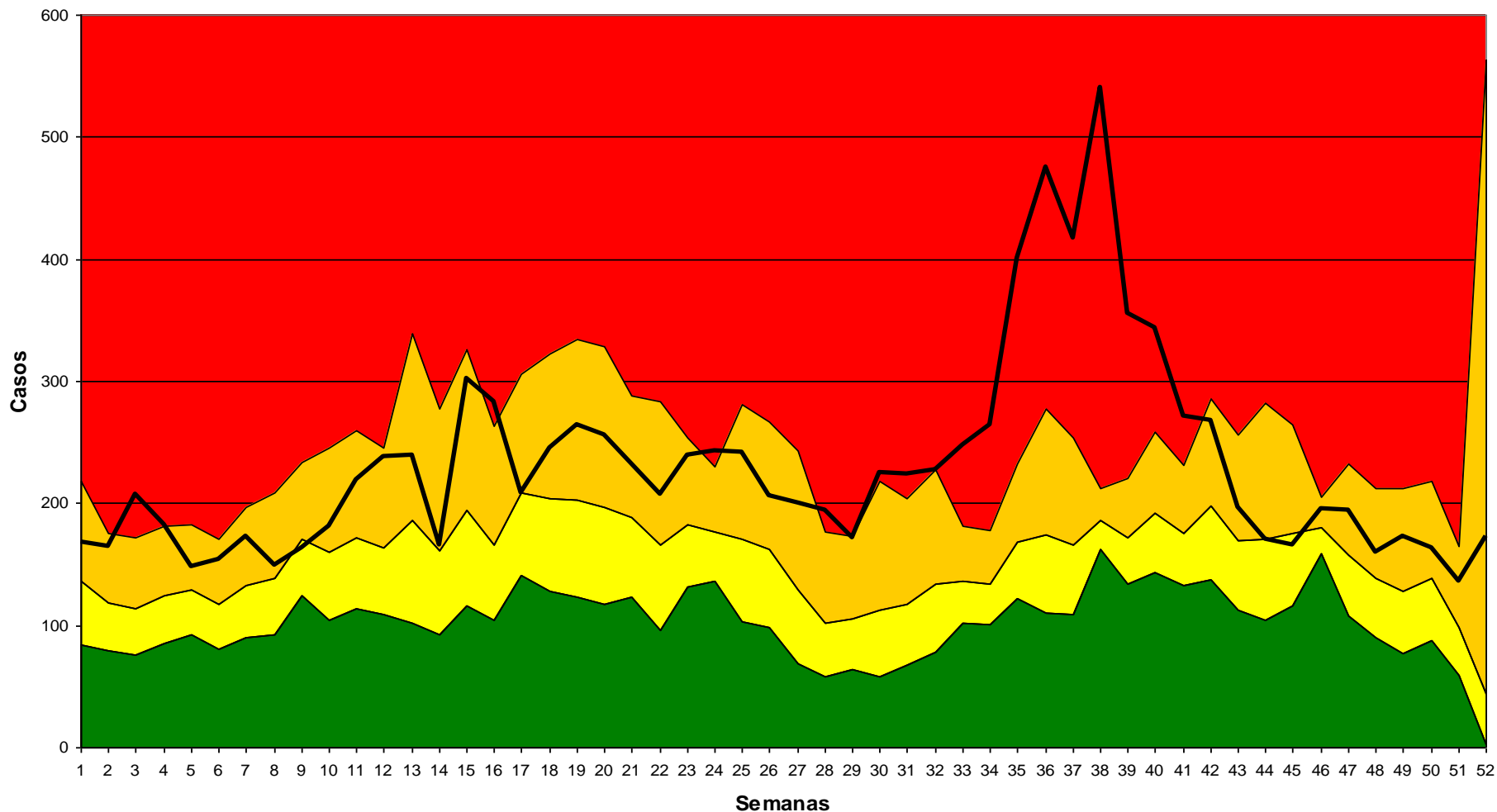
*Por una Salud
Integral Inclusiva
y Humanizada*

Dirección de Epidemiología
e Información de la Salud

Corredor Endémico Semanal de 2012

Diarreas . Tierra del Fuego

Históricos de 5 años: 2007 a 2011



Exito Seguridad Alerta Casos Nuevos



Gobierno de
Tierra del Fuego
Antártida e Islas
del Atlántico sur



MINISTERIO
DE SALUD

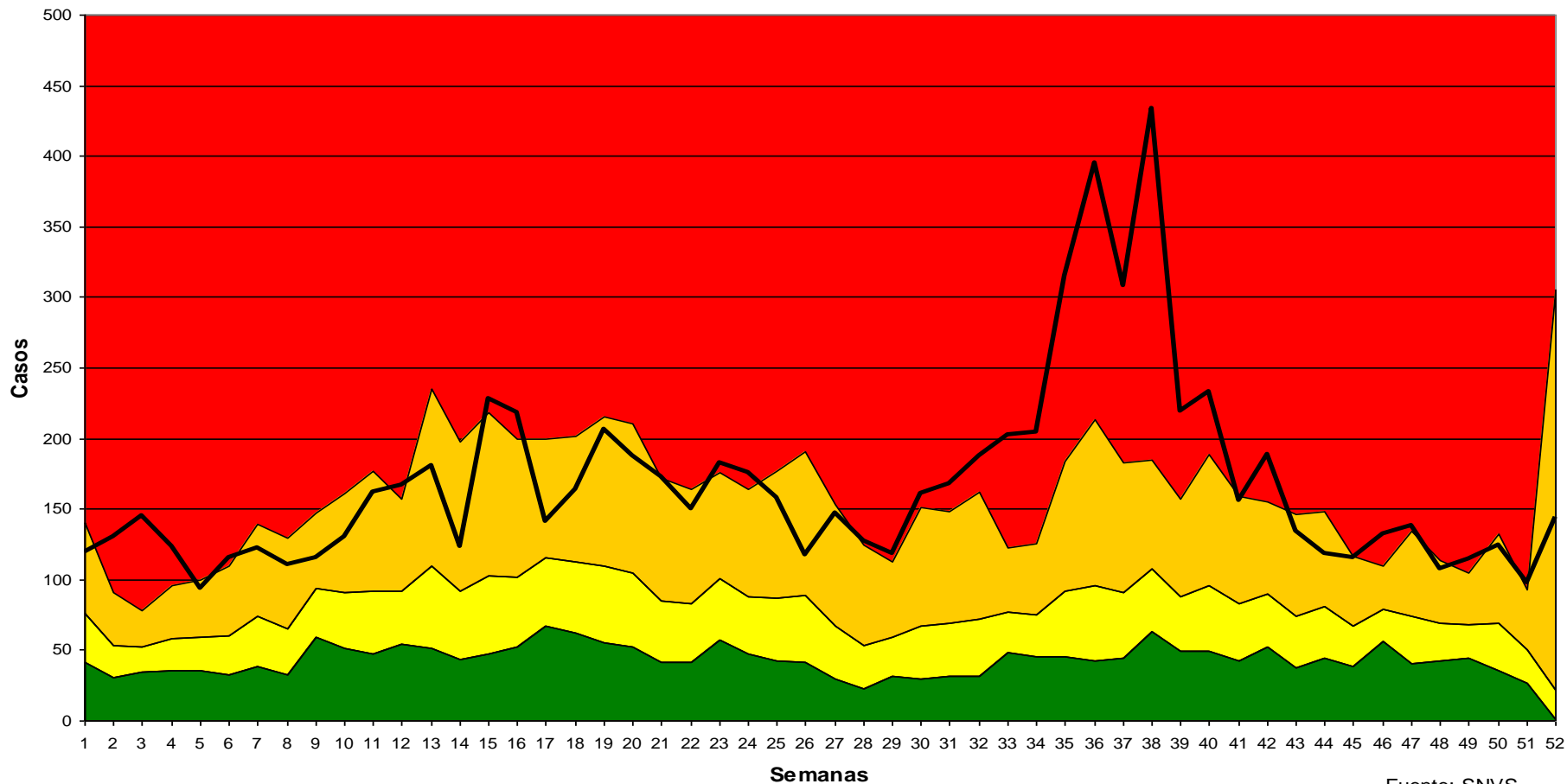
Por una Salud
Integral Inklusiva
y Humanizada

Dirección de Epidemiología
e Información de la Salud

Corredor Endémico Semanal de 2012

Diarreas . Ushuaia

Históricos de 5 años: 2007 a 2011



Fuente: SNVS

Exito Seguridad Alerta Casos Nuevos



Gobierno de
Tierra del Fuego
Antártida e Islas
del Atlántico sur



**MINISTERIO
DE SALUD**

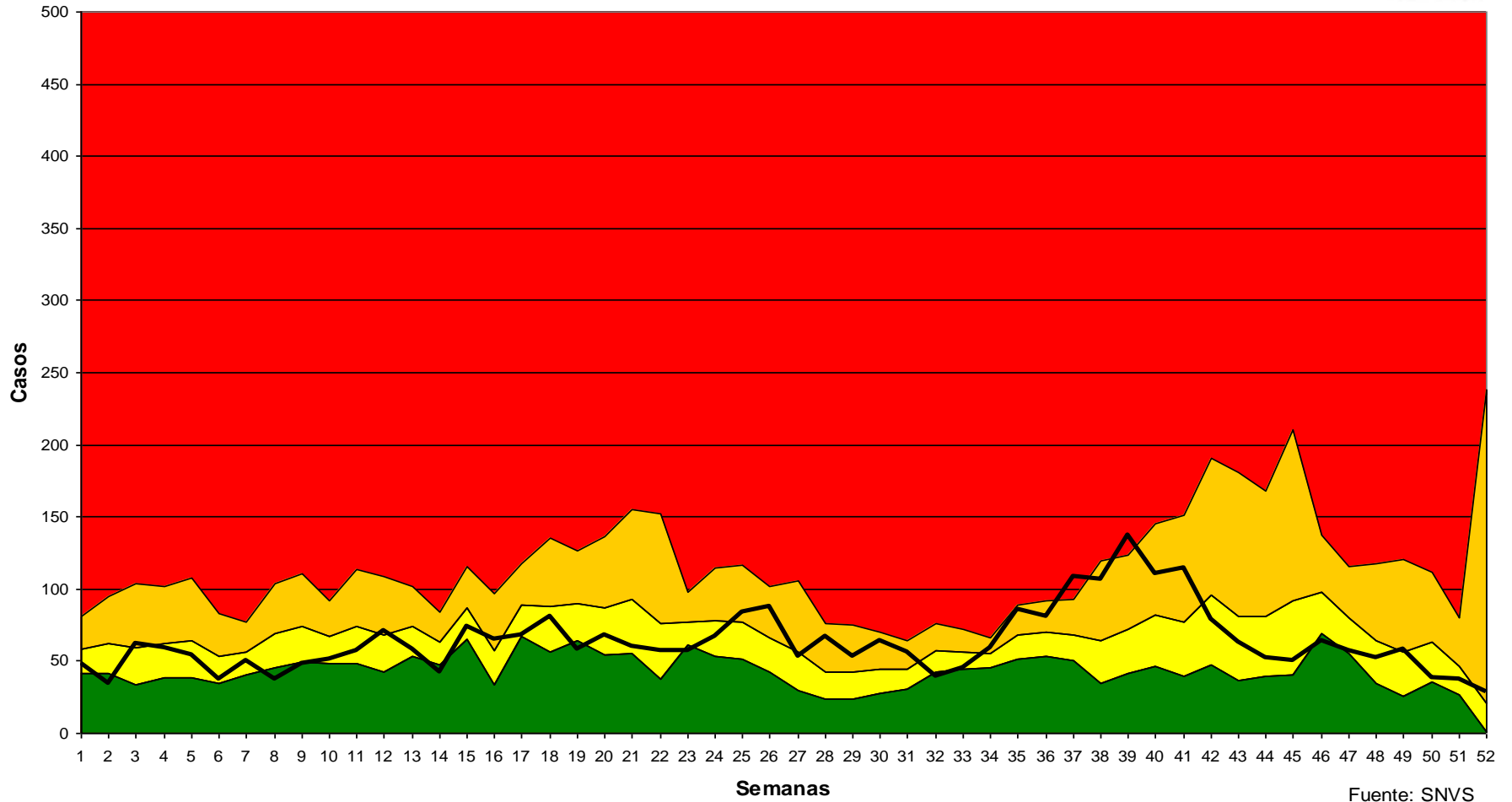
Por una Salud
Integral Inclusiva
y Humanizada

Dirección de Epidemiología
e Información de la Salud

Corredor Endémico Semanal de 2012

Diarreas . Río Grande

Históricos de 5 años: 2007 a 2011



Fuente: SNVS

Exito Seguridad Alerta Casos Nuevos



Gobierno de
Tierra del Fuego
Antártida e Islas
del Atlántico sur

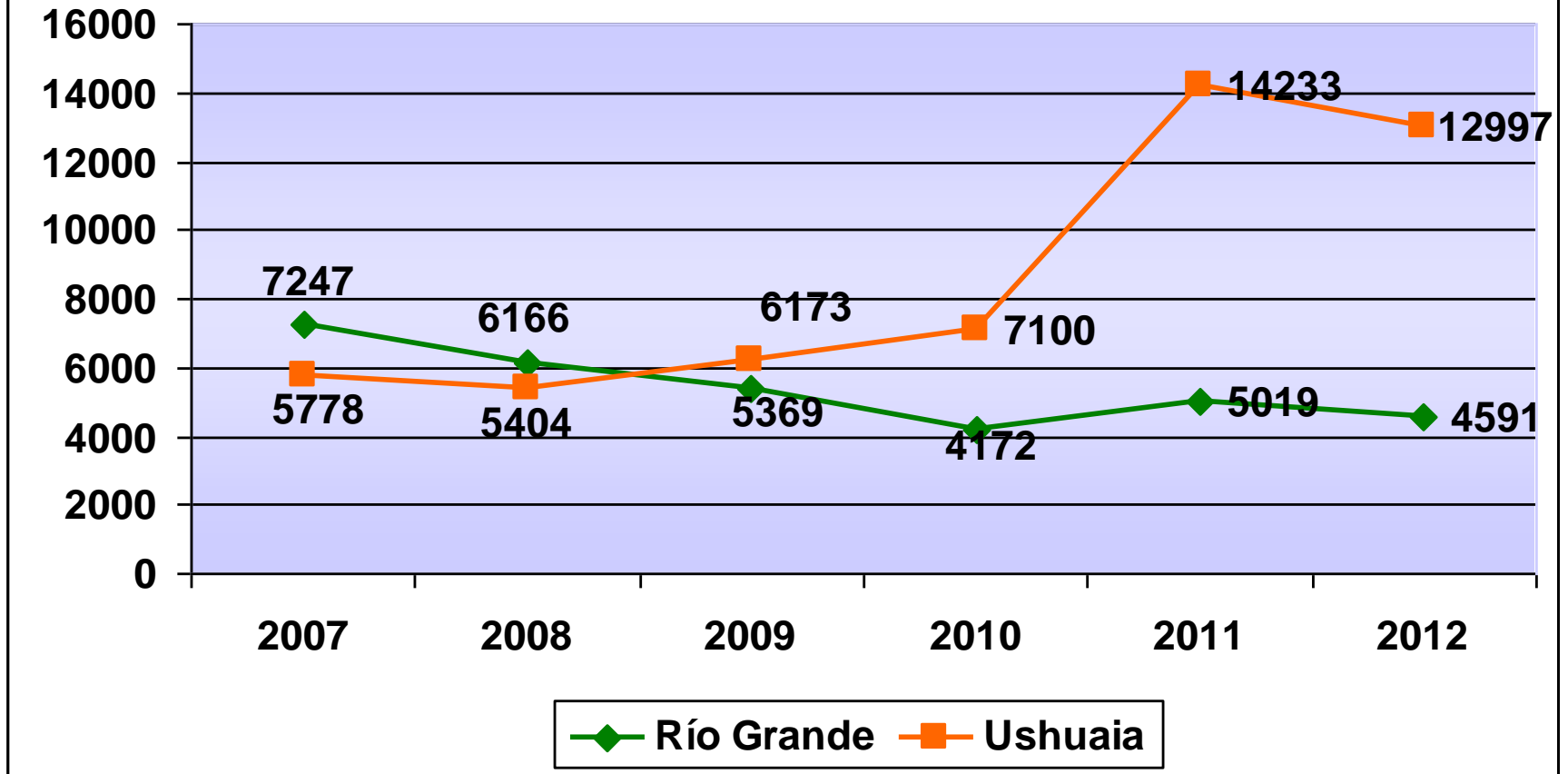


**MINISTERIO
DE SALUD**

Por una Salud
Integral Inclusiva
y Humanizada

Dirección de Epidemiología
e Información de la Salud

Tasa de diarreas/100000 hab



Fuente: SNVS



Gobierno de
Tierra del Fuego
Antártida e Islas
del Atlántico sur

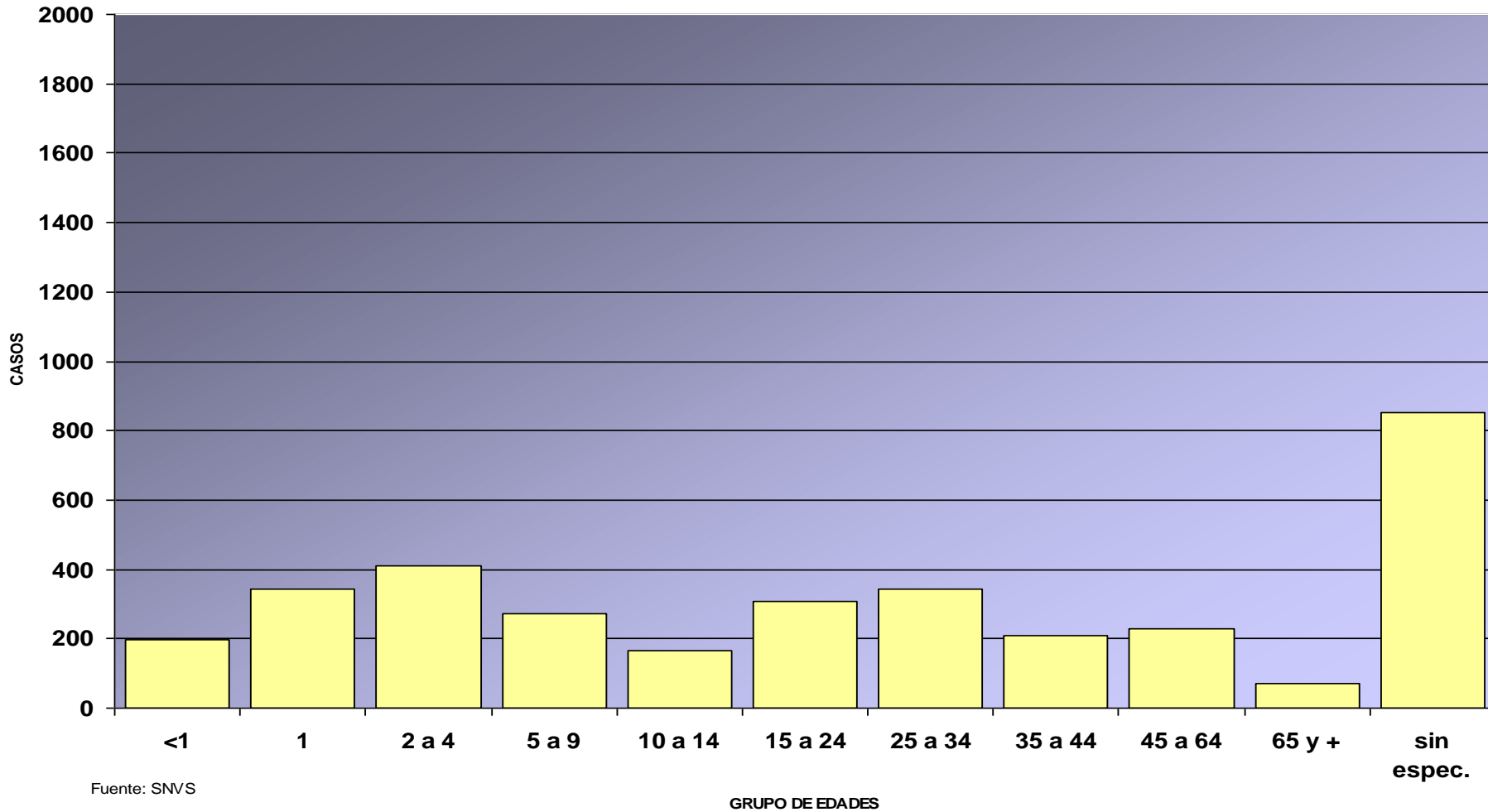


MINISTERIO
DE SALUD

Por una Salud
Integral Inclusiva
y Humanizada

Dirección de Epidemiología
e Información de la Salud

CASOS NOTIFICADOS DE DIARREAS SEGÚN GRUPO ETARIO DEPARTAMENTO RIO GRANDE - AÑO 2012



Fuente: SNVS



Gobierno de
Tierra del Fuego
Antártida e Islas
del Atlántico sur

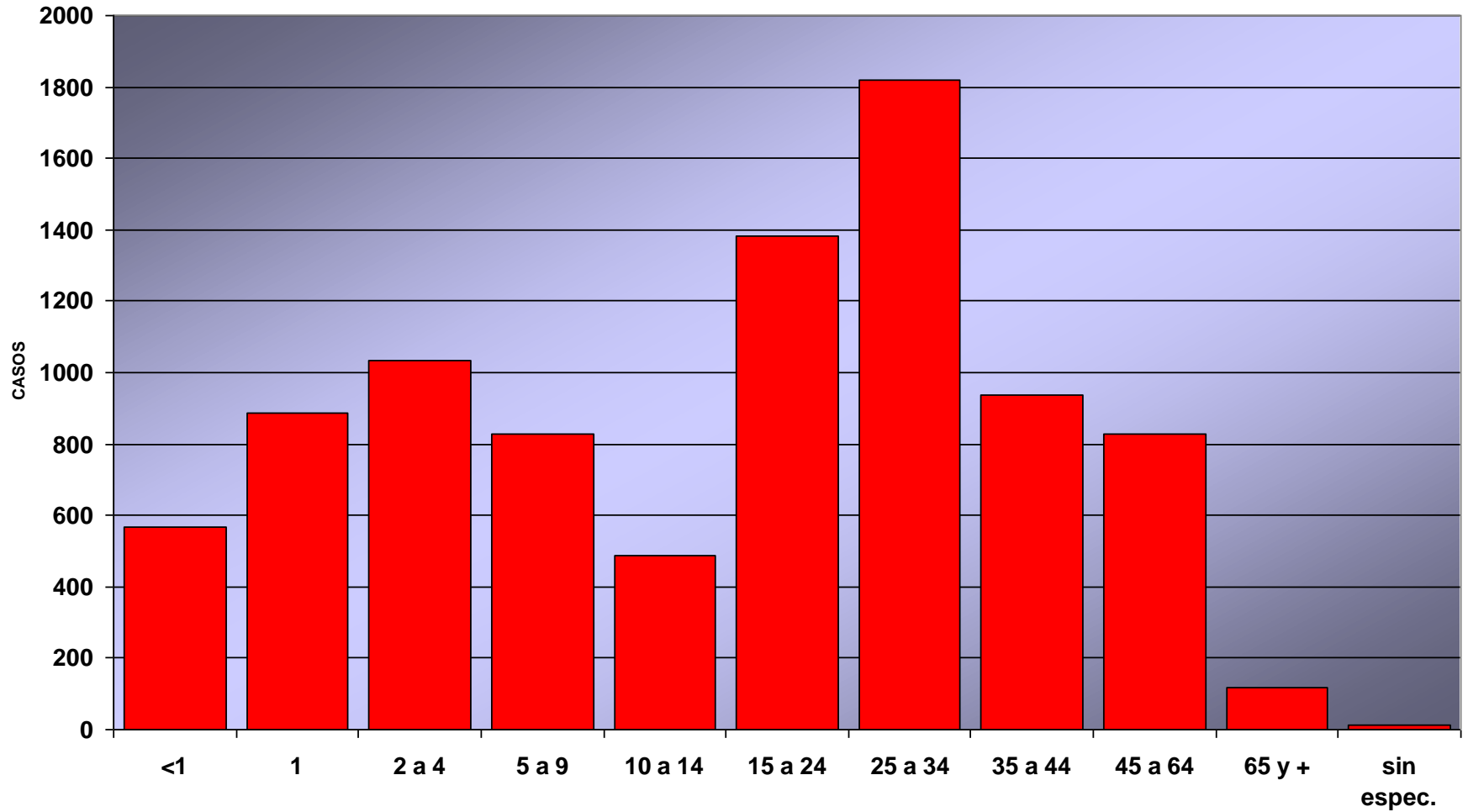


**MINISTERIO
DE SALUD**

*Por una Salud
Integral Inclusiva
y Humanizada*

Dirección de Epidemiología
e Información de la Salud

CASOS NOTIFICADOS DE DIARREAS DEPARTAMENTO USHUAIA - AÑO 2012



Fuente: SNVS

GRUPO DE EDADES



GOBIERNO DE
USHUAIA
GOBIERNO DE
TIERRA DEL FUEGO
ANTARCTIDA E ISLAS
DEL ATLANTICO SUR

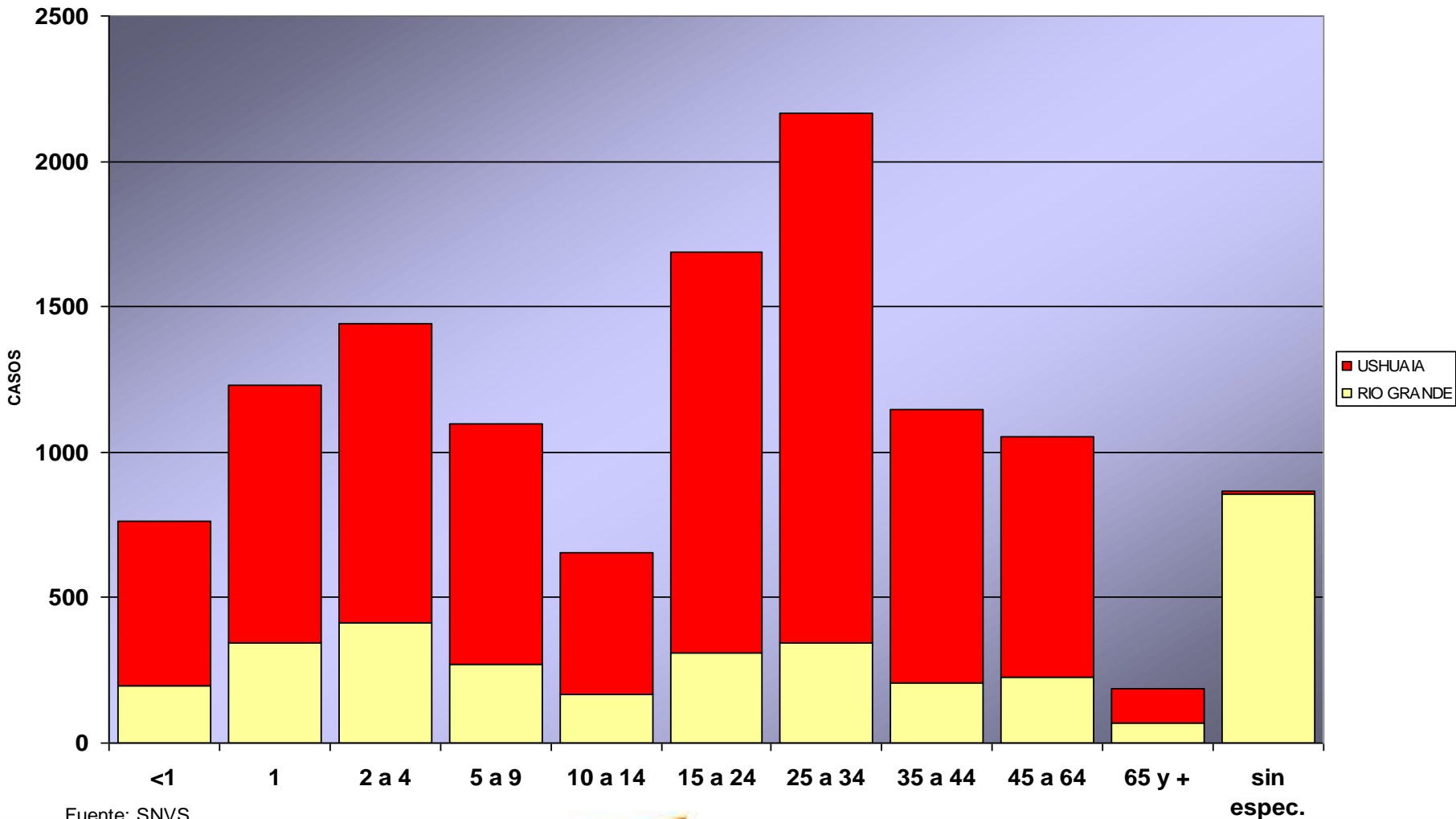


MINISTERIO
DE SALUD

Por una Salud
Integral Inclusiva
y Humanizada

Dirección de Epidemiología
e Información de la Salud

CASOS DE DIARREAS SEGÚN DEPARTAMENTO AÑO 2012 TDF



Fuente: SNVS

GRUPO DE EDADES



Gobierno de
Tierra del Fuego
Antártida e Islas
del Atlántico sur

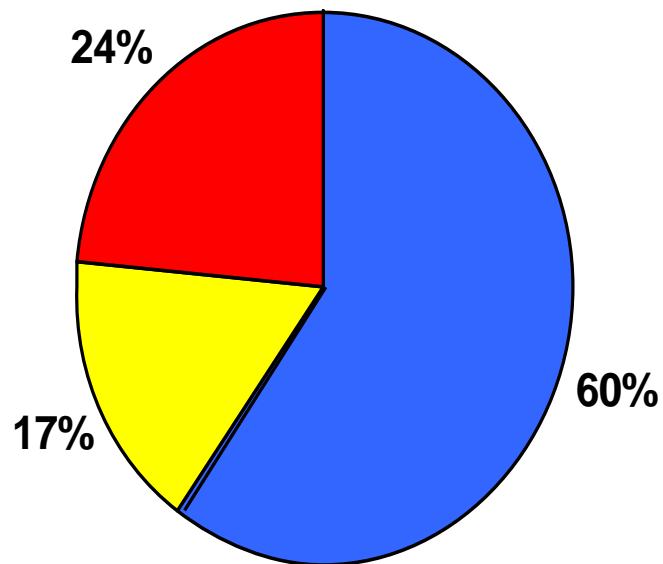


**MINISTERIO
DE SALUD**

*Por una Salud
Integral Inclusiva
y Humanizada*

Dirección de Epidemiología
e Información de la Salud

Etiología de Diarreas Sanguinolentas TDF 2012



■ Diarreas Bacterianas ■ Diarreas Virales ■ Diarreas Indeterminada



Gobierno de
Tierra del Fuego
Antártida e Islas
del Atlántico sur

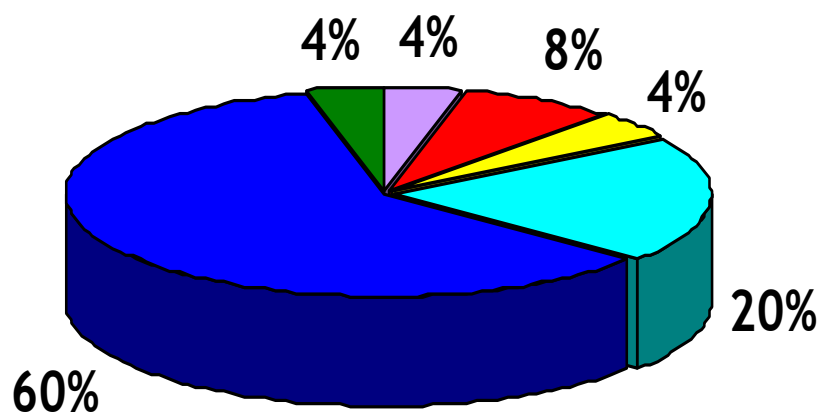


**MINISTERIO
DE SALUD**

*Por una Salud
Integral Inclusiva
y Humanizada*

Dirección de Epidemiología
e Información de la Salud

Etiología de Diarreas Bacterianas TDF 2012



Shigella spp

Shigella flexneri

Shigella sonnei

E. coli O157

Salmonella spp

Shigella flexneri AA479



Gobierno de
Tierra del Fuego
Antártida e Islas
del Atlántico sur



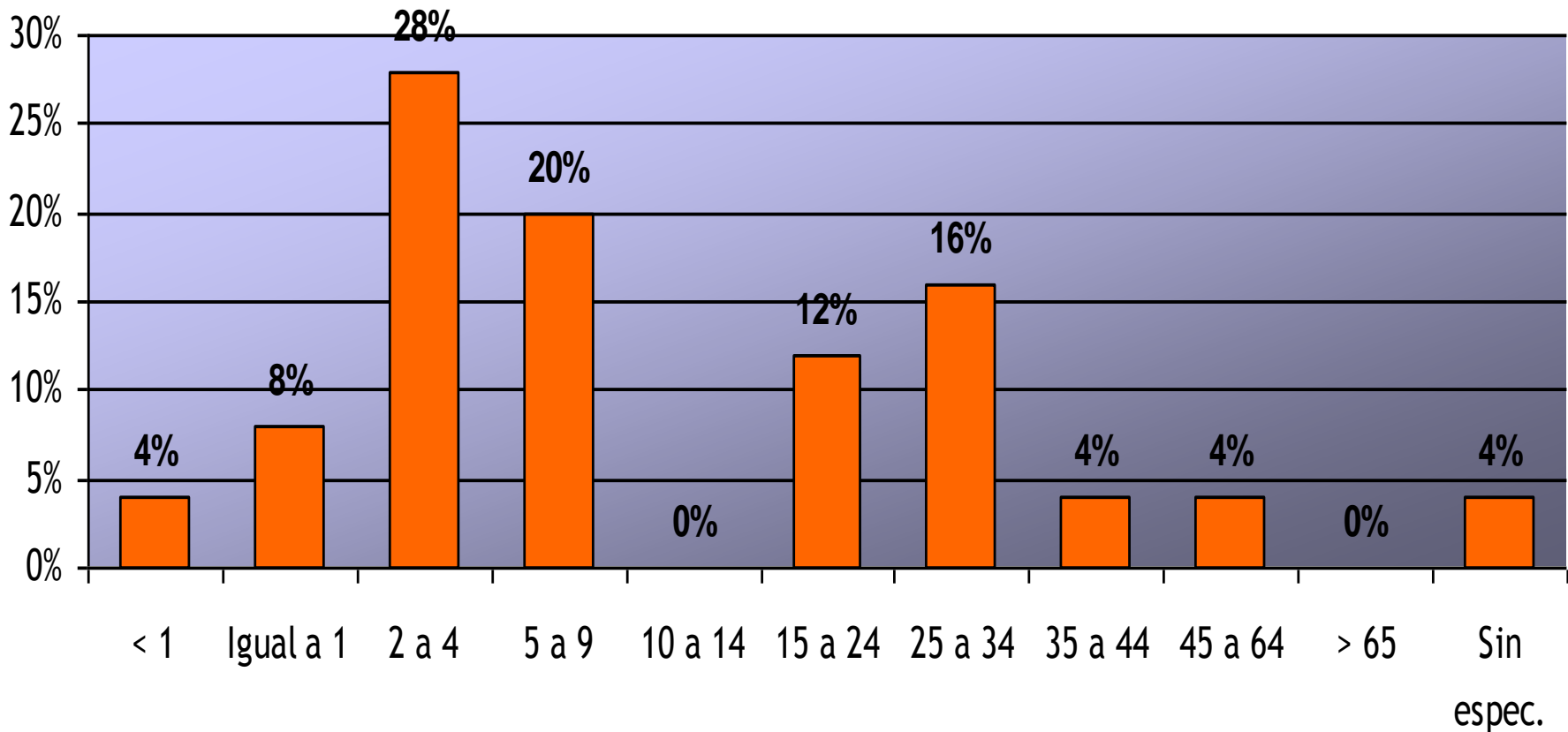
**MINISTERIO
DE SALUD**

*Por una Salud
Integral Inclusiva
y Humanizada*

Dirección de Epidemiología
e Información de la Salud



Distribución de las diarreas bacterianas según grupo de edad TDF 2012





Diarreas 2013



Gobierno de
Tierra del Fuego
Antártida e Islas
del Atlántico sur



**MINISTERIO
DE SALUD**

*Por una Salud
Integral Inclusiva
y Humanizada*

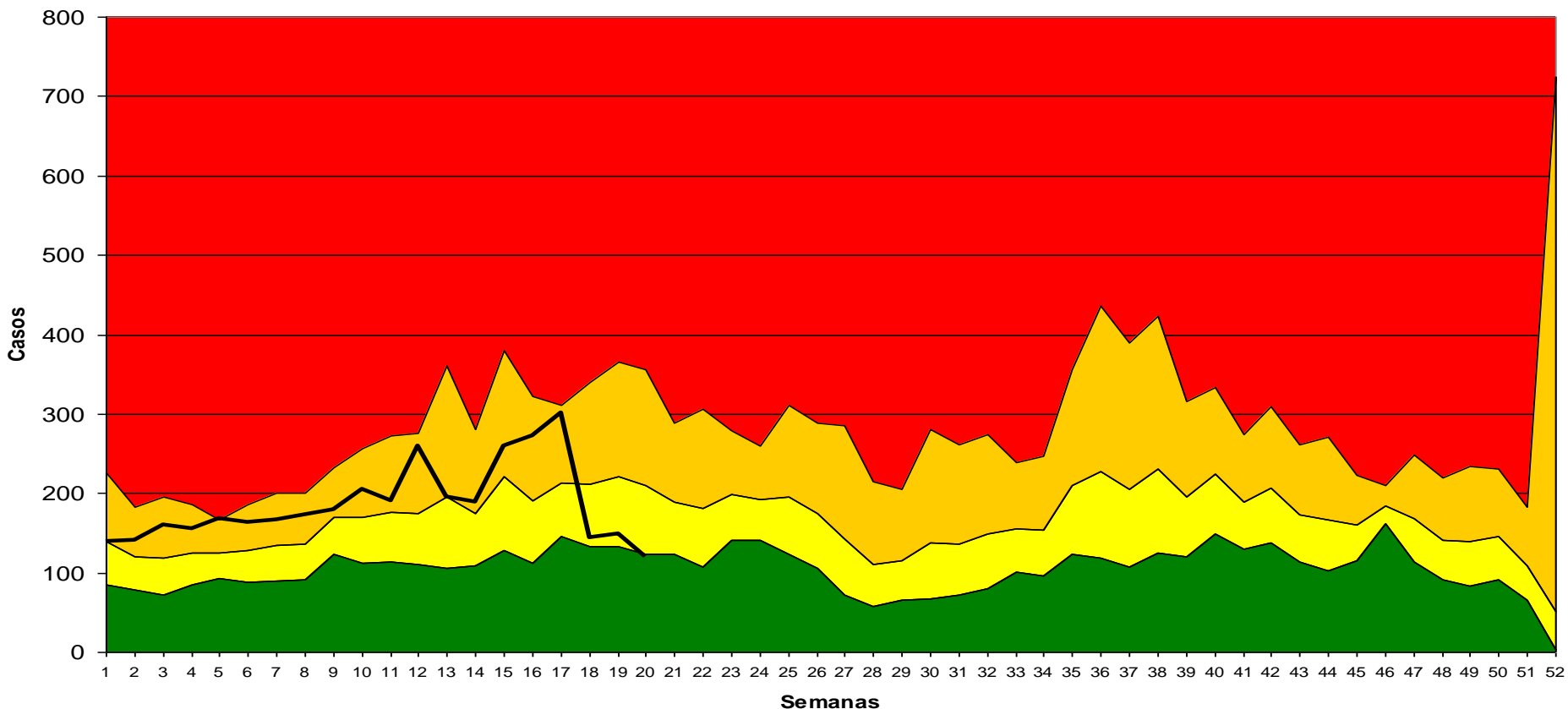
Dirección de Epidemiología
e Información de la Salud



Corredor Endémico Semanal de 2013

Diarreas . Tierra del Fuego

Históricos de 5 años: 2008 a 2012



Fuente: SNVS

Exito Seguridad Alerta Casos Nuevos



Gobierno de
Tierra del Fuego
Antártida e Islas
del Atlántico sur

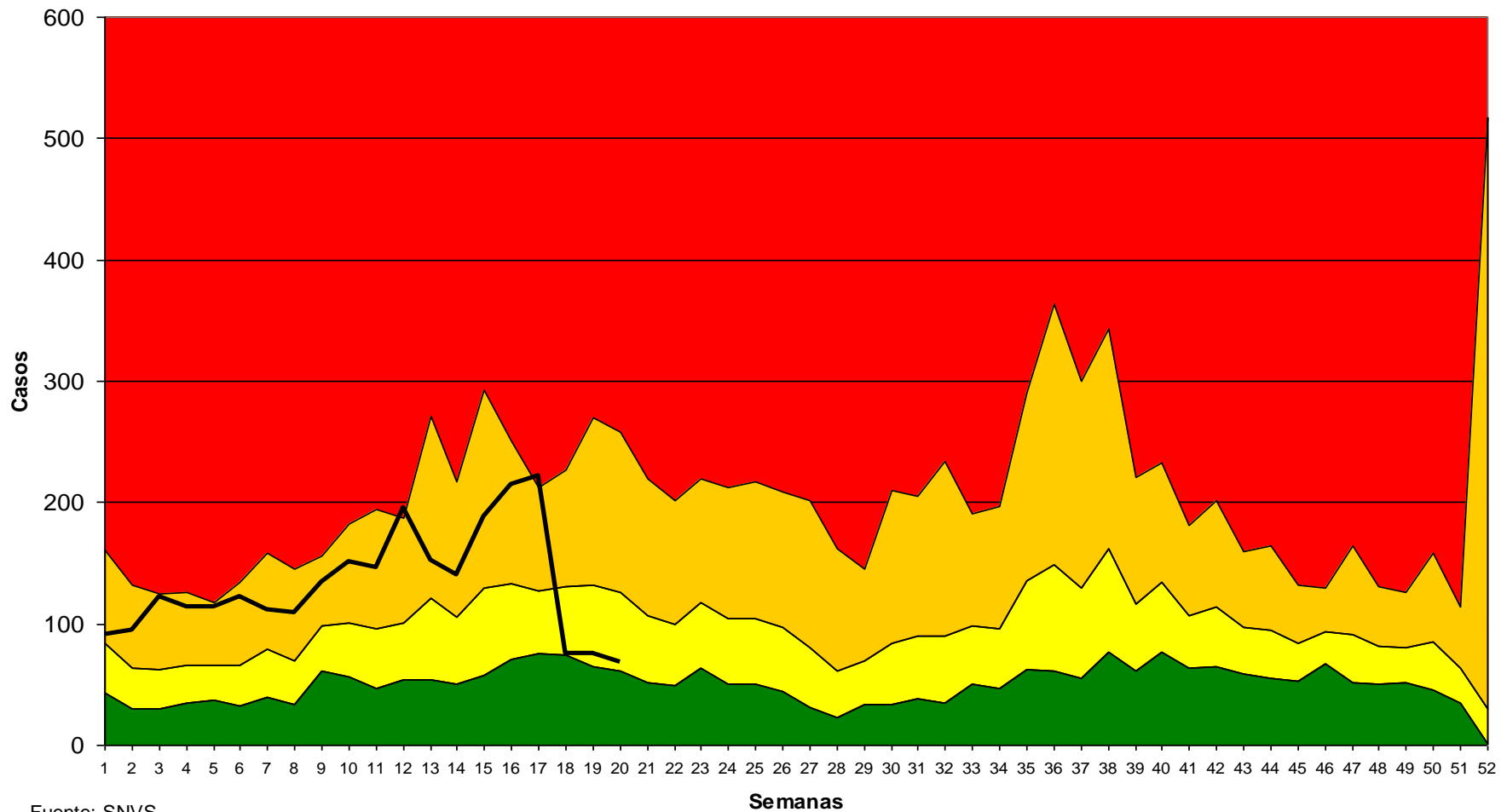


MINISTERIO
DE SALUD

Por una Salud
Integral Inclusiva
y Humanizada

Dirección de Epidemiología
e Información de la Salud

Corredor Endémico Semanal de 2013
 Diarreas . Ushuaia
 Históricos de 5 años: 2008 a 2012



Fuente: SNVS



Gobierno de
 Tierra del Fuego
 Antártida e Islas
 del Atlántico sur



**MINISTERIO
 DE SALUD**

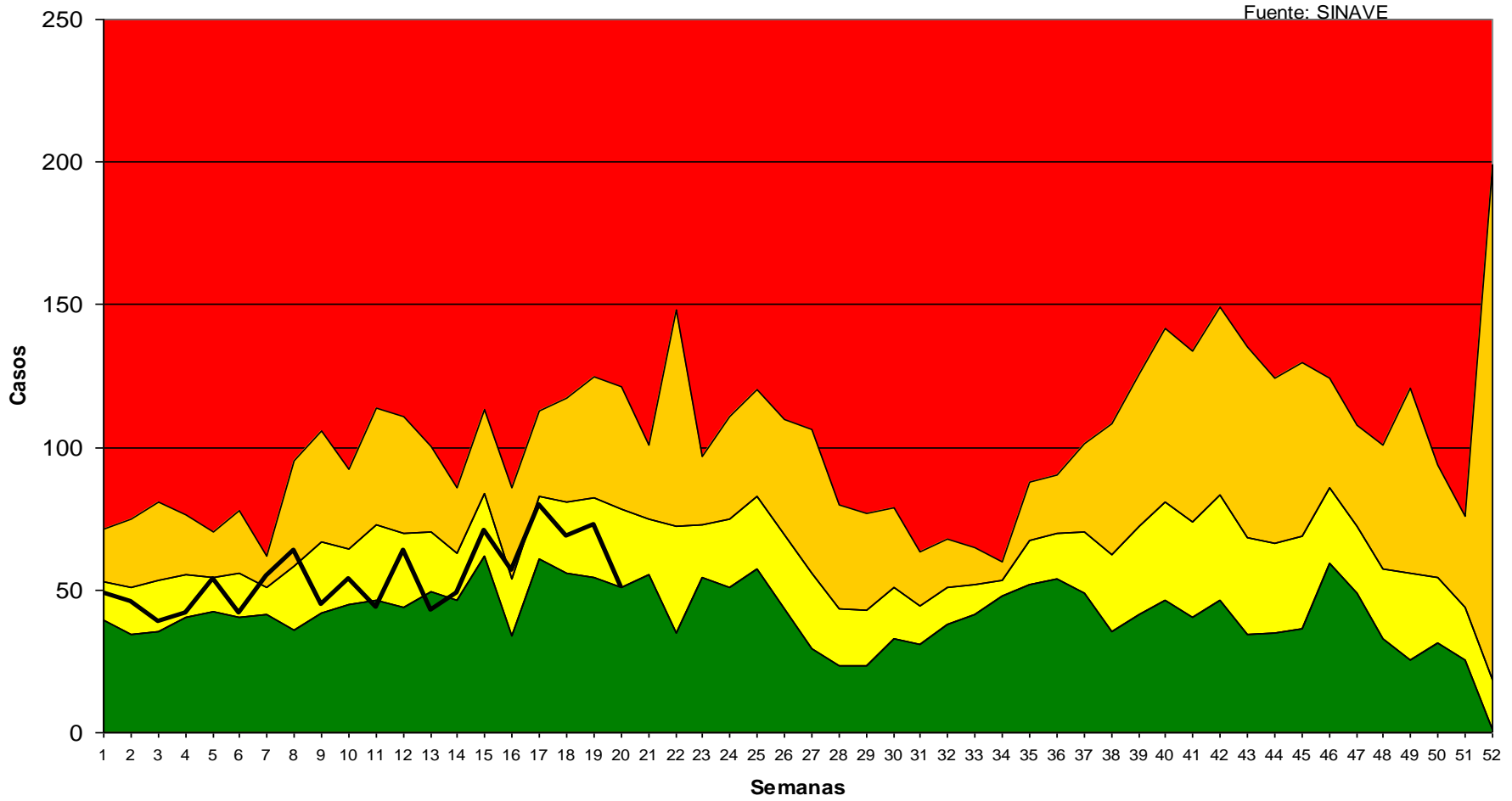
*Por una Salud
 Integral Inclusiva
 y Humanizada*

Dirección de Epidemiología
 e Información de la Salud

Corredor Endémico Semanal de 2013

Diarreas . Río Grande

Históricos de 5 años: 2008 a 2012



■ Exito
 ■ Seguridad
 ■ Alerta
 — Casos Nuevos



Gobierno de
Tierra del Fuego
Antártida e Islas
del Atlántico sur



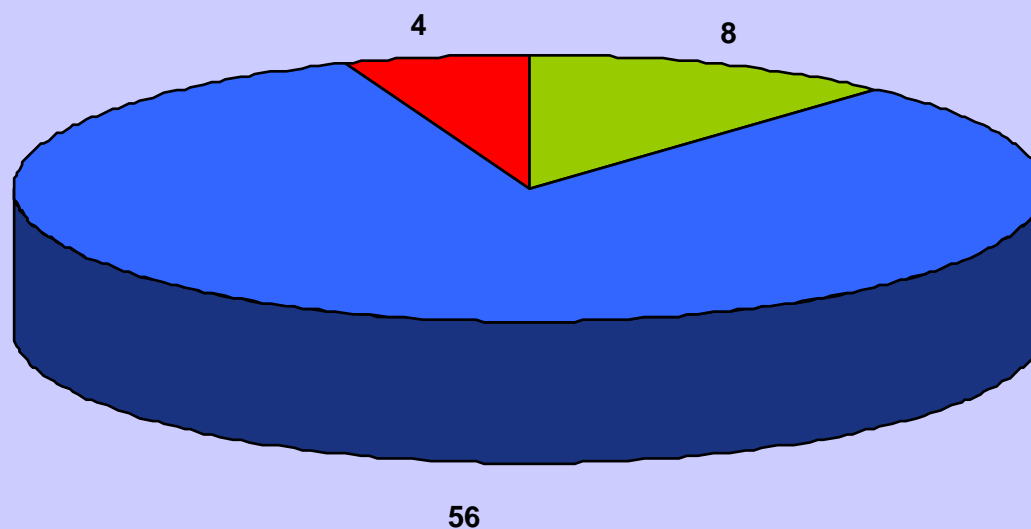
**MINISTERIO
DE SALUD**

*Por una Salud
Integral Inclusiva
y Humanizada*

Dirección de Epidemiología
e Información de la Salud



Porcentaje de diarreas bacterianas según etiología hasta SE 20 2013. TDF



■ Shigella flexneri ■ Salmonella spp ■ Salmonella enteritidis

Fuente: SIVILA



Gobierno de
Tierra del Fuego
Antártida e Islas
del Atlántico sur



**MINISTERIO
DE SALUD**

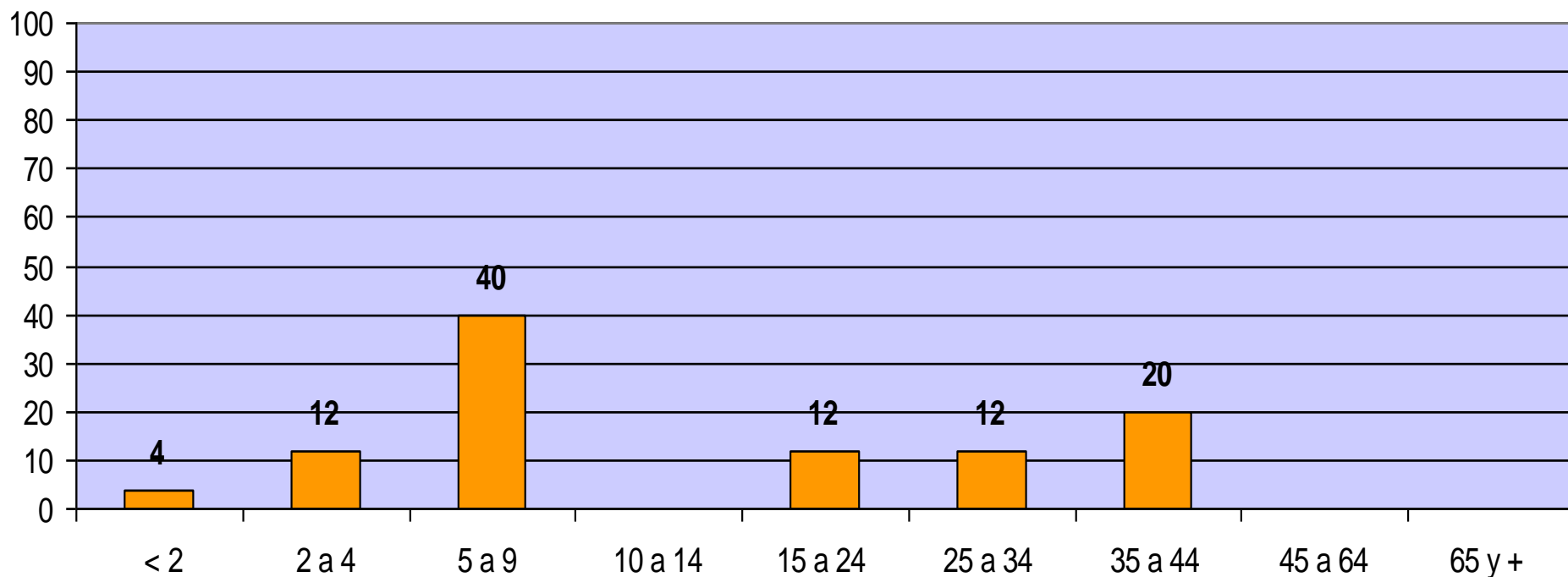
*Por una Salud
Integral Inklusiva
y Humanizada*

Dirección de Epidemiología
e Información de la Salud

Sala de Situación de Salud, Tierra del Fuego



Porcentaje de Diarreas Bacterianas por grupo de edad. Hasta SE 20 del 2013.TDF.



Fuente: SIVILA



Gobierno de
Tierra del Fuego
Antártida e Islas
del Atlántico sur



**MINISTERIO
DE SALUD**

*Por una Salud
Integral Inclusiva
y Humanizada*

Dirección de Epidemiología
e Información de la Salud

SINDROME URÉMICO HEMOLÍTICO

- Es la causa más frecuente de insuficiencia renal aguda y de hipertensión arterial en los lactantes y niños pequeños y la segunda causa de insuficiencia renal crónica en ese grupo etario, siendo causante del 20 % de los trasplantes renales en niños y adolescentes.
- Se contrae por ingerir agua contaminada, alimentos mal cocidos (carnes!) o también contaminados, leche y jugos envasados no pasteurizados.
- También transmitida por manos, utensilios y superficies mal higienizadas.



SUH



- Argentina es el país donde se diagnostica la mayor cantidad de casos en todo el mundo (alrededor de 400 nuevos casos por año).
- Generalmente afecta a niños eutróficos, con edad promedio de 20 meses y sin predominio de sexo.
- Clínicamente se inicia como una diarrea leve acuosa que se vuelve sanguinolenta.
- Hasta el 90 % de los casos, se produce en forma secundaria a una infección gastrointestinal por cepas O 157:H7 de E. Coli productoras de toxinas Shiga.



Gobierno de
Tierra del Fuego
Antártida e Islas
del Atlántico sur



**MINISTERIO
DE SALUD**

*Por una Salud
Integral Inklusiva
y Humanizada*

Dirección de Epidemiología
e Información de la Salud

SUH por provincias (2005-2010)



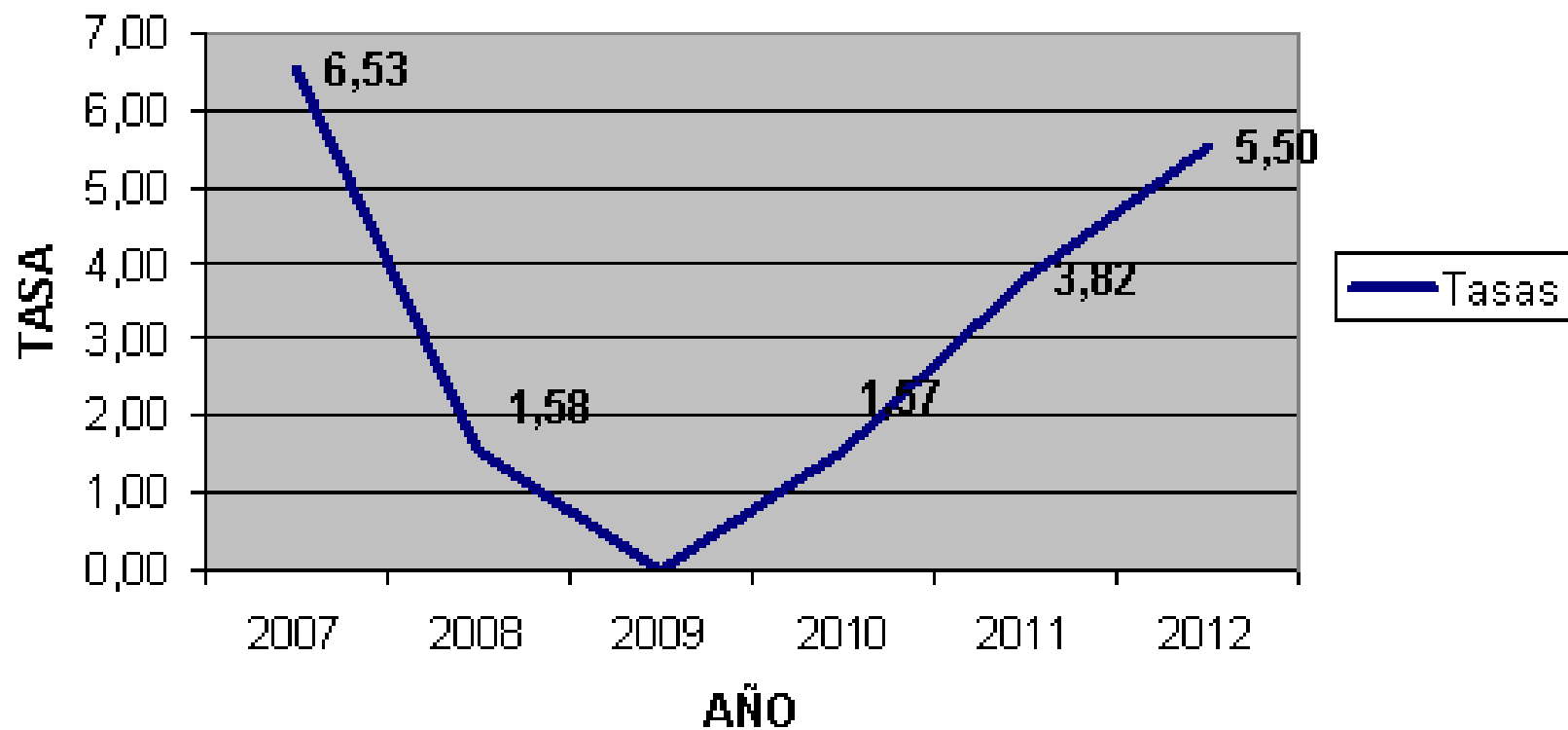
Casos y tasas por 100.000 menores de 5 años

PROVINCIA	2005		2006		2007		2008		2009		2010	
	Casos	Tasas	Casos	Tasas	Casos	Tasas	Casos	Tasas	Casos	Tasas	Casos	Tasas
Ciudad de Buenos Aires	60	30,23	67	33,32	84	41,8	76	37,82	101	50,33	64	32,05
Buenos Aires	41	3,41	74	6,15	47	3,89	48	3,96	43	3,53	37	3,03
Córdoba	23	9,27	71	29,12	54	22,06	59	23,94	41	16,52	46	18,44
Entre Ríos	6	5,41	10	8,97	6	5,35	7	6,2	11	9,67	4	3,5
Santa Fe	32	12,86	10	4,02	22	8,81	27	10,75	23	9,12	12	4,75
Centro	162	8,07	232	11,55	213	10,57	217	10,72	219	10,78	163	8,01
La Rioja	0	0	0	0	0	0	1	3,16	0	0	0	0
Mendoza	20	13,37	25	16,38	32	20,83	25	16,15	19	12,19	13	8,3
San Juan	1	1,49	1	1,47	0	0	0	0	0	0	4	5,74
San Luis	0	0	4	9,39	4	9,25	6	13,64	3	6,71	3	6,61
Cuyo	21	7,27	30	10,22	36	12,16	32	10,69	22	7,28	20	6,57
Chaco	0	0	0	0	2	1,93	2	1,91	1	0,95	0	0
Misiones	0	0	0	0	0	0	0	0	2	1,59	0	0
NEA	0	0	0	0	2	0,52	2	0,52	3	0,76	0	0
Catamarca	0	0	0	0	0	0	1	2,38	2	4,69	0	0
Jujuy	1	1,46	0	0	1	1,43	0	0	0	0	1	1,39
Salta	16	12,25	10	7,61	7	5,25	4	2,95	14	10,17	5	3,58
Santiago del Estero	0	0	0	0	3	3,91	0	0	0	0	1	1,25
Tucumán	1	0,73	0	0	3	2,2	2	1,45	1	0,72	0	0
NOA	18	3,96	10	2,21	14	3,06	7	1,51	17	3,62	7	1,47
Chubut	9	22,15	8	19,56	5	12,18	2	4,84	8	19,27	3	7,2
La Pampa	0	0	4	15,11	0	0	14	52,09	2	7,38	6	21,97
Neuquén	15	31,16	18	36,7	19	38,42	18	36,02	9	17,84	11	21,63
Río Negro	8	15,17	10	18,93	10	18,97	14	26,54	3	5,68	5	9,48
Santa Cruz	3	14,27	1	4,69	0	0	0	0	5	22,66	5	22,42
Tierra del Fuego	0	0	0	0	7	58,46	2	16,31	0	0	2	15,56
Sur	35	17,5	41	20,27	41	20,16	50	24,4	27	13,07	32	15,41
Total PAIS ARGENTINA	236	7,09	313	9,38	306	9,12	308	9,12	288	8,46	222	6,49





Tasas de SUH/100.000 hab



Fuente: SNVS



Gobierno de
Tierra del Fuego
Antártida e Islas
del Atlántico sur



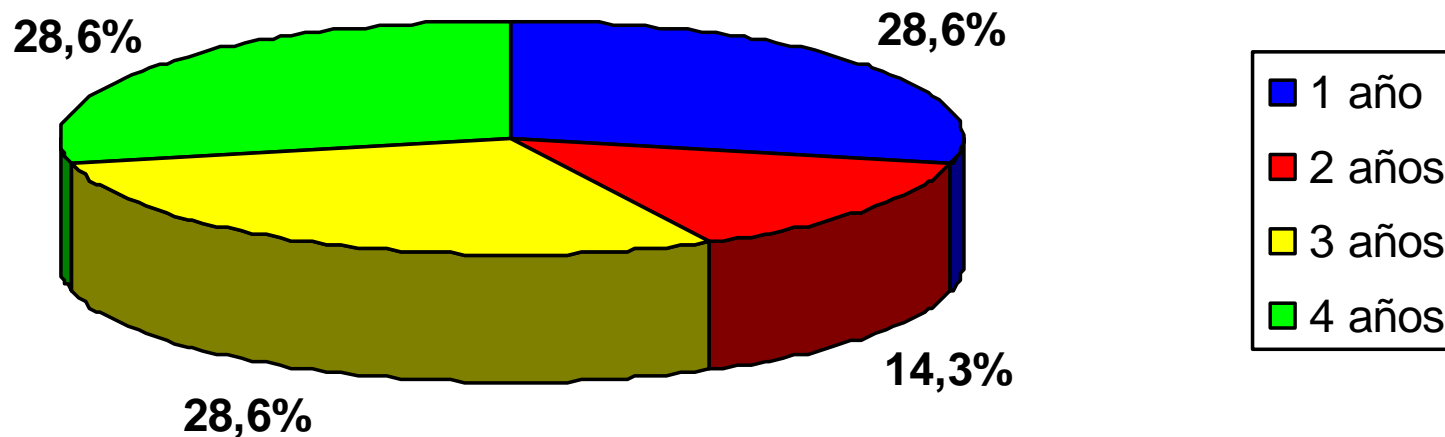
**MINISTERIO
DE SALUD**

*Por una Salud
Integral Inclusiva
y Humanizada*

Dirección de Epidemiología
e Información de la Salud



SUH por edad. Tierra del Fuego 2012



Fuente: SNVS



Gobierno de
Tierra del Fuego
Antártida e Islas
del Atlántico sur



**MINISTERIO
DE SALUD**

*Por una Salud
Integral Inclusiva
y Humanizada*

Dirección de Epidemiología
e Información de la Salud



**Notificaciones Recibidas al lunes, 27 de mayo de 2013
Hasta la Semana Epidemiológica 20
Casos Semanales, Acumulados y Tasas por 100000 habitantes
PROVINCIA TIERRA DEL FUEGO. Años 2012 - 2013**

SÍNDROME UREMICO HEMOLÍTICO (SUH) (CIE10: D59.3)

Lugares	2012			2013			Dif. De Casos	% Relativo de Tasas
	Casos	Acum	Tasas	Casos	Acum	Tasas		
Río Grande		2	2,86					
Ushuaia					2	3,51		
Total TIERRA DEL FUEGO	0	2	1,57	0	2	1,57		0,00



¿Qué estamos haciendo?



- Vigilancia intensificada de diarrea sanguinolenta y SUH (estrategia conjunta).
- Actores: Depto Alimentos, DPOSS, Municipio, Laboratorio HRU, DEIS.
- Implementación del ““Vigilancia Centinela de las diarreas con sangre y SUH y la seguridad del agua domiciliaria””



Gobierno de
Tierra del Fuego
Antártida e Islas
del Atlántico sur



**MINISTERIO
DE SALUD**

*Por una Salud
Integral Inclusiva
y Humanizada*

Dirección de Epidemiología
e Información de la Salud

PROTOCOLO DEL AGUA



Toma de muestra de agua para su análisis:

- 1 de cada 3 pacientes con **diarrea con sangre**.
- TODOS Paciente con **Síndrome Urémico hemolítico (SUH)**. (Que no fueron incluidos en el muestreo anterior de diarrea con sangre).



Gobierno de
Tierra del Fuego
Antártida e Islas
del Atlántico sur



**MINISTERIO
DE SALUD**

*Por una Salud
Integral Inclusiva
y Humanizada*

Dirección de Epidemiología
e Información de la Salud