

Sala de Situación de Salud



MORTALIDAD MATERNA e INFANTIL Quinquenio 2008 a 2012



Gobierno de
Tierra del Fuego
Antártida e Islas
del Atlántico sur



**MINISTERIO
DE SALUD**

*Por una Salud
Integral Inclusiva
y Humanizada*

Dirección de Epidemiología
e Información de la Salud

Sala de Situación de Salud



MUERTES MATERNAS Quinquenio 2008 a 2012



Gobierno de
Tierra del Fuego
Antártida e Islas
del Atlántico sur



**MINISTERIO
DE SALUD**

*Por una Salud
Integral Inclusiva
y Humanizada*

Dirección de Epidemiología
e Información de la Salud

Sala de Situación de Salud, Tierra del Fuego



	2008	2009	2010	2011	2012
Ushuaia	1	1	0	3	0
Río Grande	0	0	0	0	0
Total	1	1	0	3	0

AÑO	EDAD	Causa Básica de Muerte
2008	31	EMBOLIA GASEOSA, OBSTETRICA
2009	17	ABORTO RETENIDO
2011	39	SHOCK HIPOVOLÉMICO
2011	38	SHOCK HIPOVOLÉMICO - PLACENTA PREVIA
2011	19	SHOCK SÉPTICO



Gobierno de
Tierra del Fuego
Antártida e Islas
del Atlántico sur

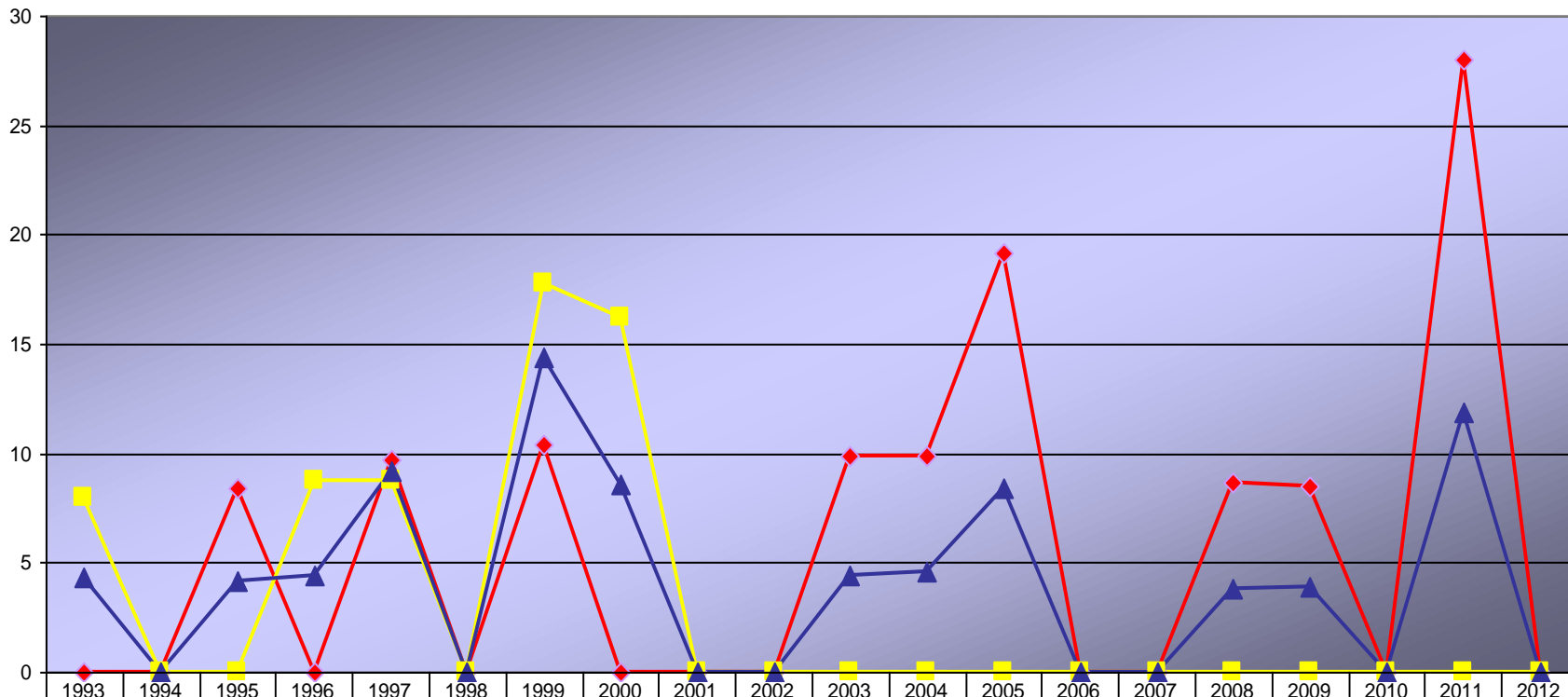


**MINISTERIO
DE SALUD**

*Por una Salud
Integral Inclusiva
y Humanizada*

Dirección de Epidemiología
e Información de la Salud

TASAS MORTALIDAD MATERNA REGISTRADAS 10,000 N.V. SEGÚN DEPARTAMENTOS AÑOS 1993-2012 PROVINCIA DE TIERRA DEL FUEGO



	1993	1994	1995	1996	1997	1998	1999	2000	2001	2002	2003	2004	2005	2006	2007	2008	2009	2010	2011	2012
—◆— USHUAIA	0	0	8	0	10	0	10	0	0	0	10	10	19	0	0	9	9	0	28	0
—■— GRANDE	8	0	0	9	9	0	18	16	0	0	0	0	0	0	0	0	0	0	0	0
—▲— TOTAL	4	0	4	4	9	0	14	9	0	0	4	5	8	0	0	4	4	0	12	0

FUENTE : DIRECCIÓN DE EPIDEMIOLOGÍA E INFORMACIÓN DE LA SALUD.

DEPARTAMENTO BIOESTADÍSTICA. SUBSISTEMA DE ESTADÍSTICAS VITALES. TIERRA DEL FUEGO.



Gobierno de
Tierra del Fuego
Antártida e Islas
del Atlántico sur



**MINISTERIO
DE SALUD**

*Por una Salud
Integral Inclusiva
y Humanizada*

Dirección de Epidemiología
e Información de la Salud

Sala de Situación de Salud

Panel de Mortalidad Infantil



Gobierno de
Tierra del Fuego
Antártida e Islas
del Atlántico sur



**MINISTERIO
DE SALUD**

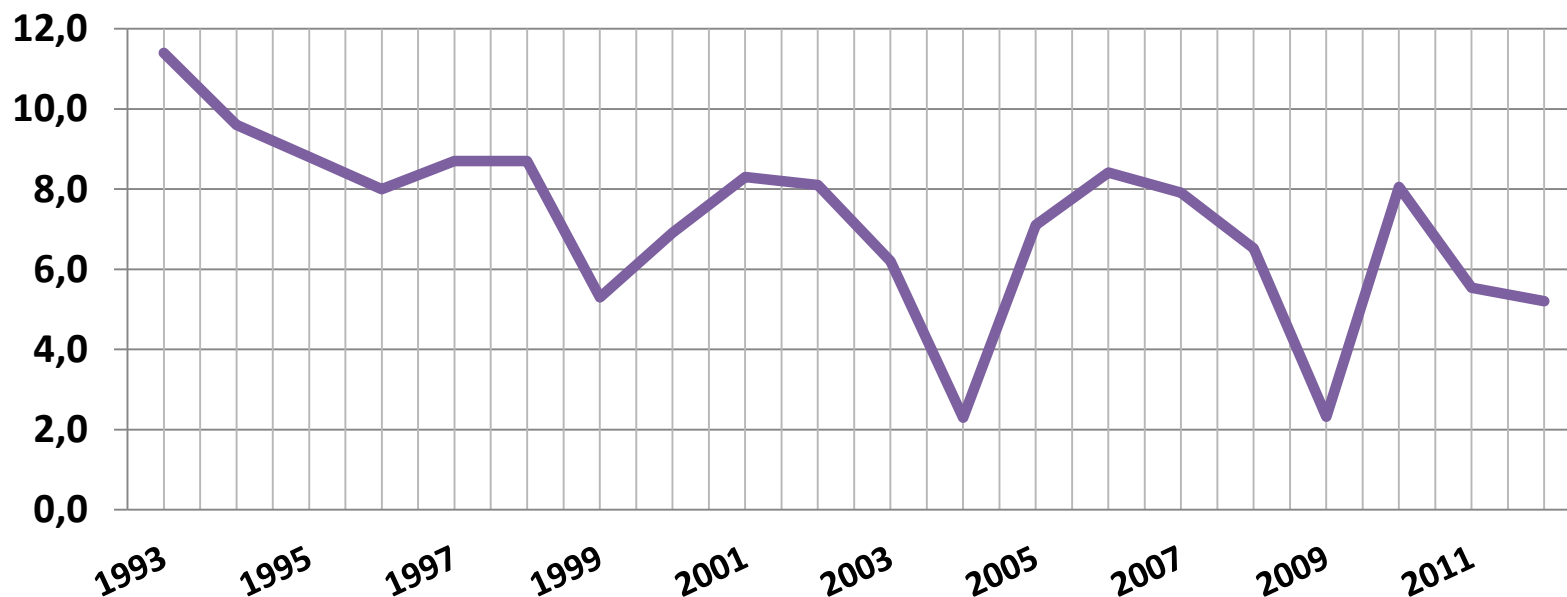
*Por una Salud
Integral Inclusiva
y Humanizada*

Dirección de Epidemiología
e Información de la Salud

Sala de Situación de Salud, Tierra del Fuego



Evolución de la Tasa de Mortalidad Infantil Tierra del Fuego 1993-2012



Fuente: DEIS, TDF.



Gobierno de
Tierra del Fuego
Antártida e Islas
del Atlántico sur



**MINISTERIO
DE SALUD**

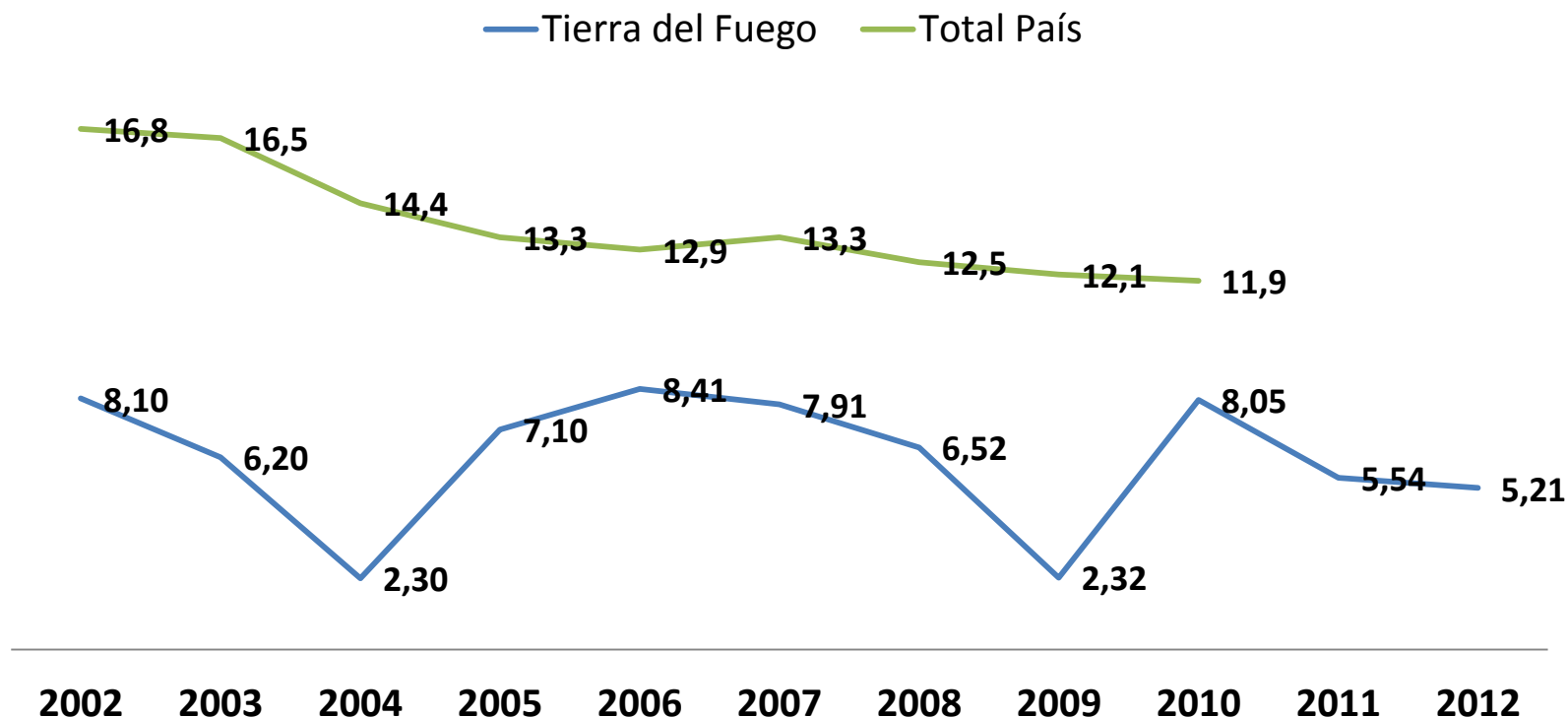
*Por una Salud
Integral Inclusiva
y Humanizada*

Dirección de Epidemiología
e Información de la Salud

Sala de Situación de Salud, Tierra del Fuego



Evolución Tasa de Mortalidad Infantil. Tierra del Fuego vs Total País. Años 2002-2012



Fuente: DEIS, TDF



Gobierno de
Tierra del Fuego
Antártida e Ilos
del Atlántico sur



**MINISTERIO
DE SALUD**

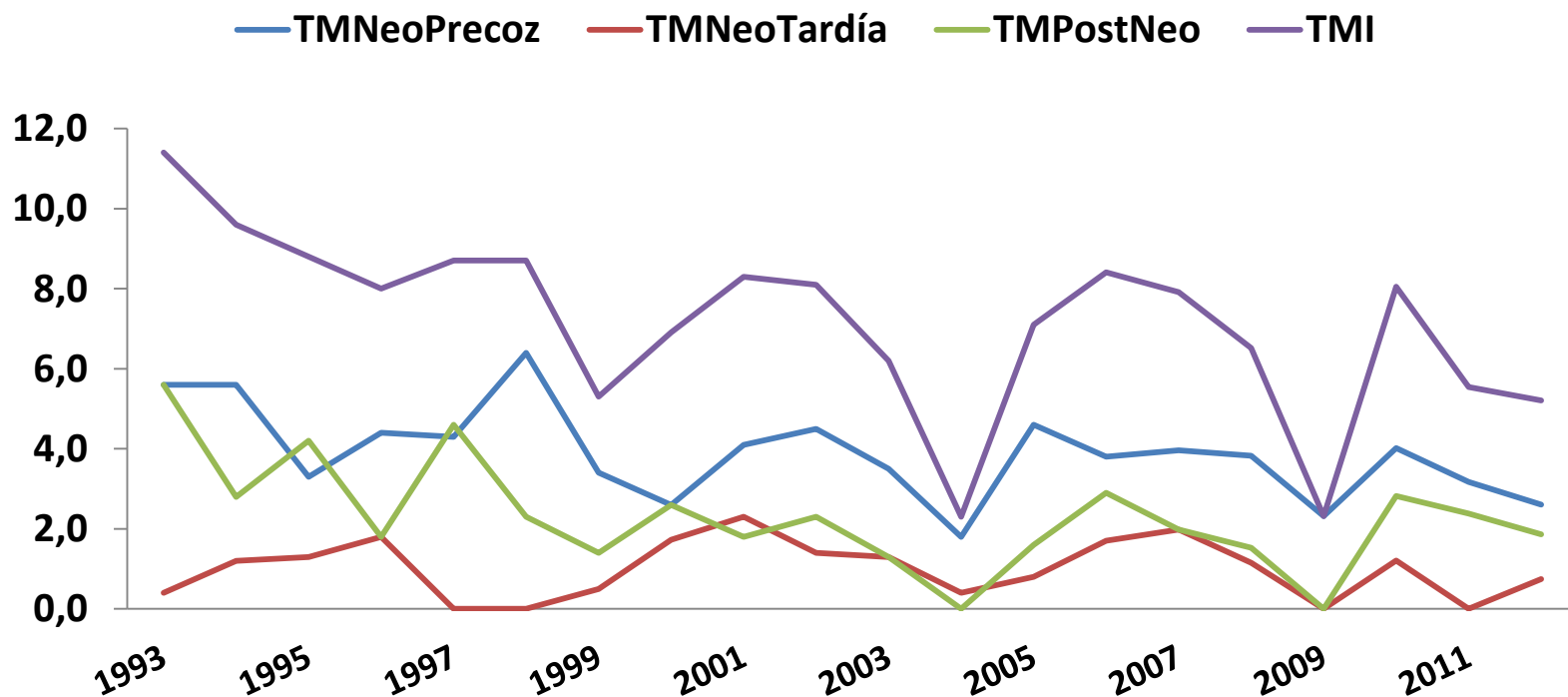
*Por una Salud
Integral Inclusiva
y Humanizada*

Dirección de Epidemiología
e Información de la Salud

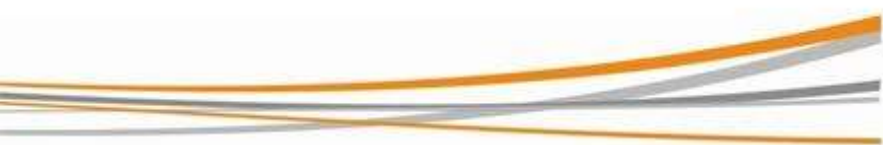
Sala de Situación de Salud, Tierra del Fuego



Tasa de mortalidad y sus componentes. TDF 1993-2012



Fuente: DEIS, TDF



Gobierno de
Tierra del Fuego
Antártida e Islas
del Atlántico sur



**MINISTERIO
DE SALUD**

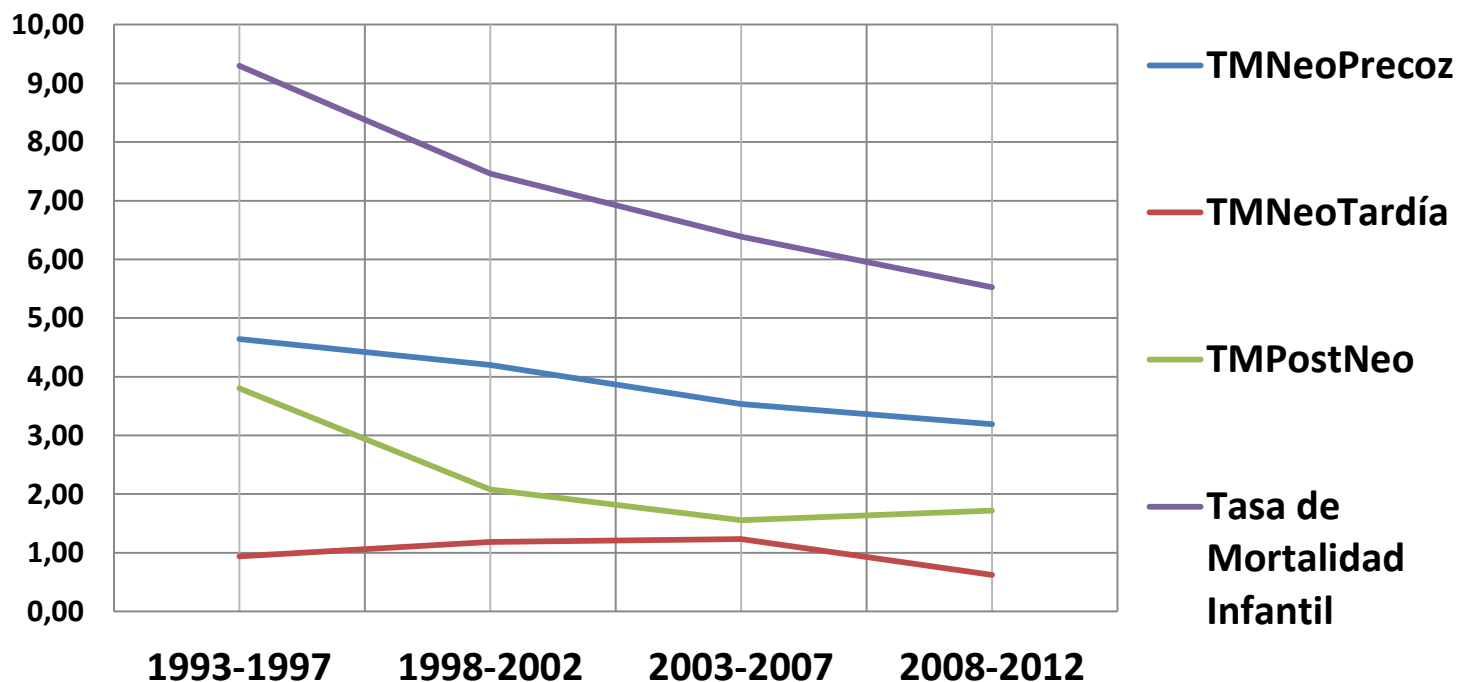
*Por una Salud
Integral Inclusiva
y Humanizada*

Dirección de Epidemiología
e Información de la Salud

Sala de Situación de Salud, Tierra del Fuego



Evolución de la Tasa de Mortalidad Infantil por quinquenios. TDF 1993-2012



Fuente: DEIS, TDF.



Gobierno de
Tierra del Fuego
Antártida e Islas
del Atlántico sur



**MINISTERIO
DE SALUD**

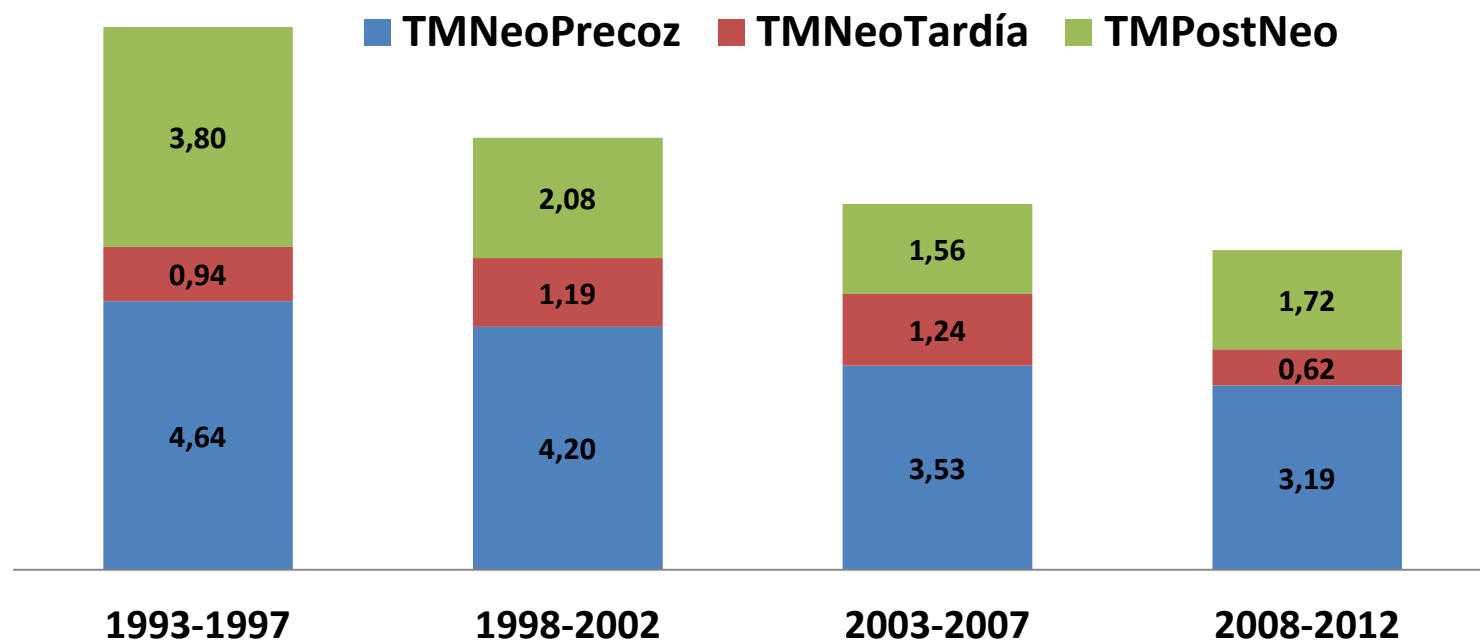
*Por una Salud
Integral Inclusiva
y Humanizada*

Dirección de Epidemiología
e Información de la Salud

Sala de Situación de Salud, Tierra del Fuego



Evolución de los componentes de la Tasa de Mortalidad Infantil por quinquenios.
TDF 1993-2012



Fuente DEIS, TDF.



Gobierno de
Tierra del Fuego
Antártida e Islas
del Atlántico sur



**MINISTERIO
DE SALUD**

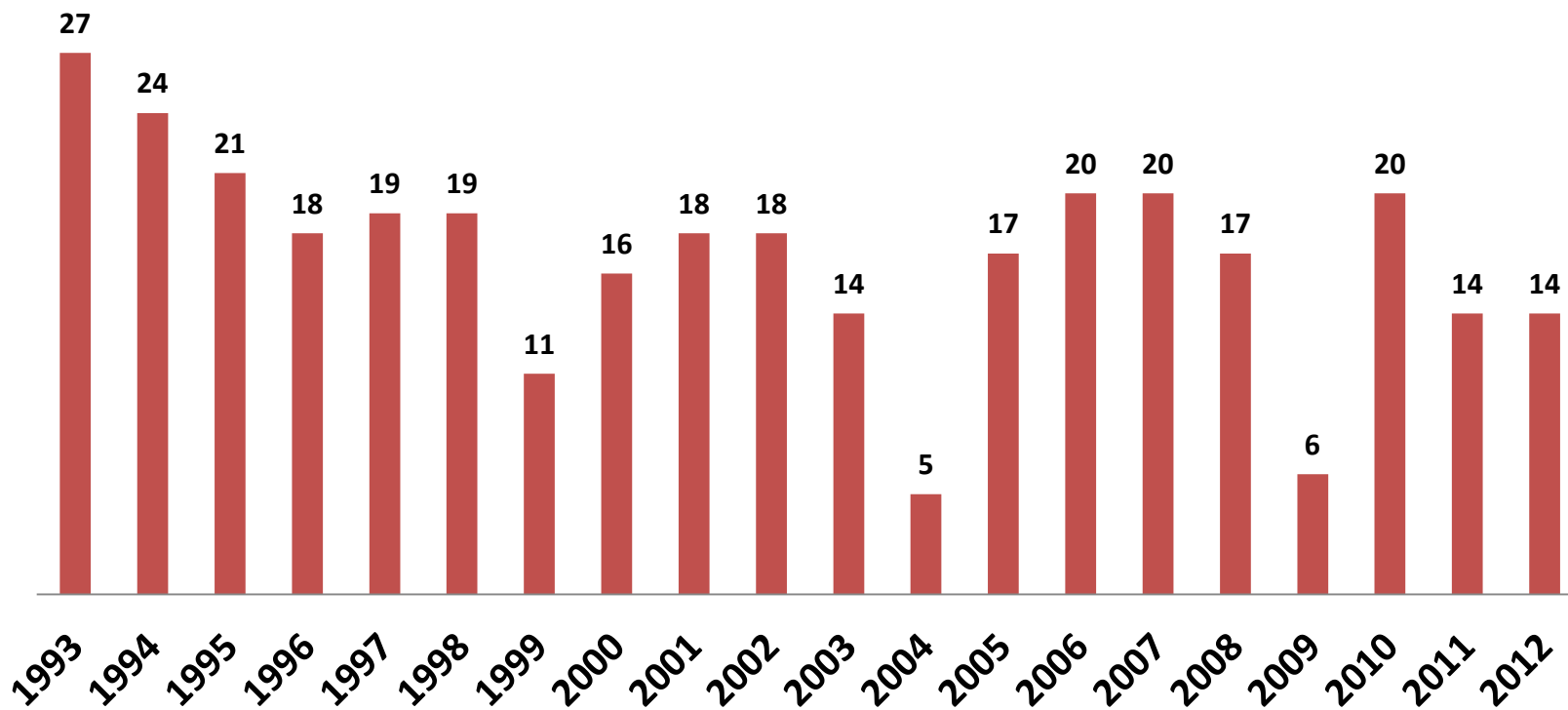
*Por una Salud
Integral Inclusiva
y Humanizada*

Dirección de Epidemiología
e Información de la Salud

Sala de Situación de Salud, Tierra del Fuego



Muertes en menores de 1 año.
Casos registrados en TDF años 1993-2002



Fuente DEIS, TDF.



Gobierno de
Tierra del Fuego
Antártida e Islas
del Atlántico sur



**MINISTERIO
DE SALUD**

*Por una Salud
Integral Inklusiva
y Humanizada*

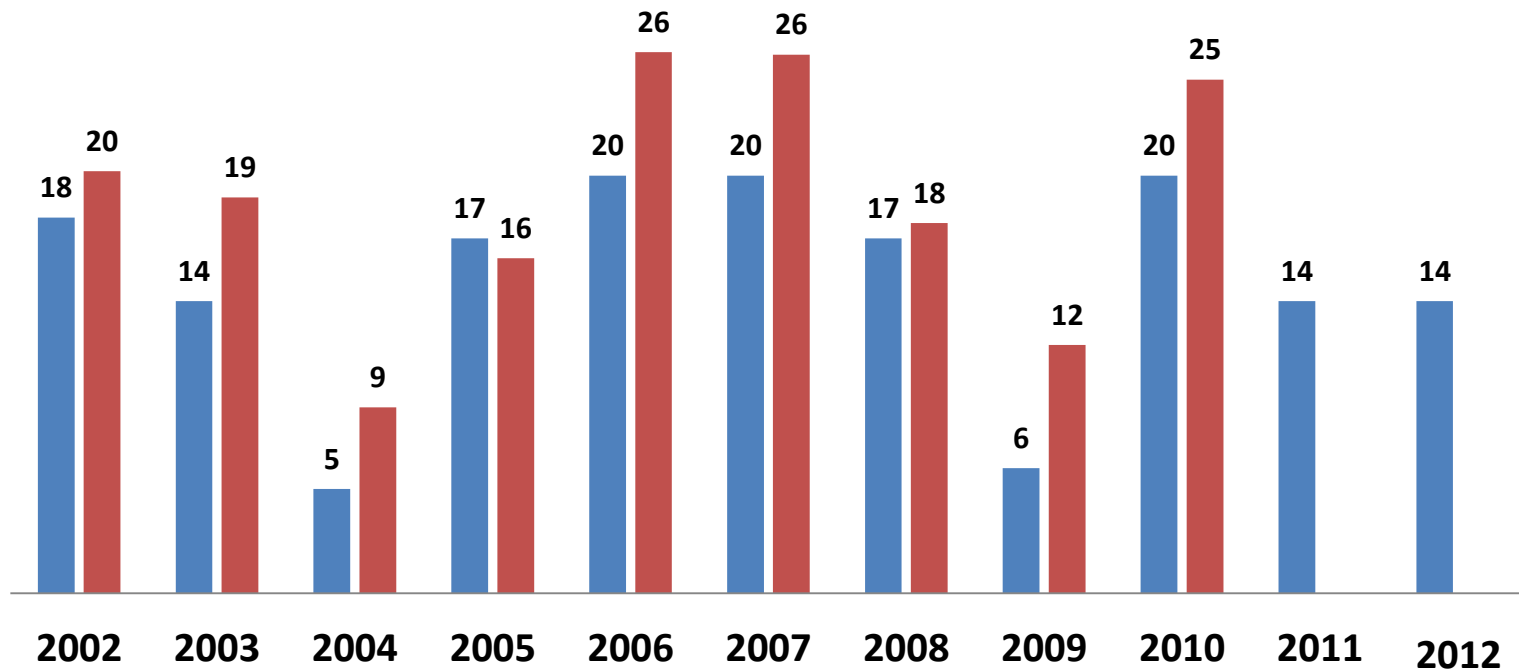
Dirección de Epidemiología
e Información de la Salud

Sala de Situación de Salud, Tierra del Fuego

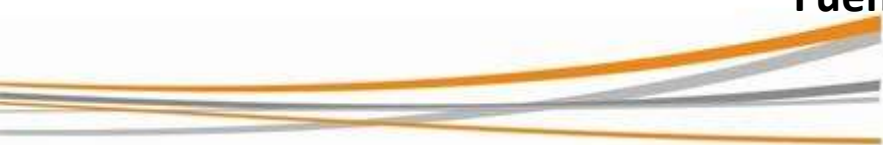


Muertes en menores de 1 año. Casos registrados en TDF
vs Casos con residencia materna en TDF

■ Casos en TDF ■ Casos por residencia materna



Fuente DEIS, TDF.



Gobierno de
Tierra del Fuego
Antártida e Islas
del Atlántico sur



**MINISTERIO
DE SALUD**

*Por una Salud
Integral Inclusiva
y Humanizada*

Dirección de Epidemiología
e Información de la Salud

Sala de Situación de Salud



Análisis quinquenio 2008-2012



Gobierno de
Tierra del Fuego
Antártida e Islas
del Atlántico sur



**MINISTERIO
DE SALUD**

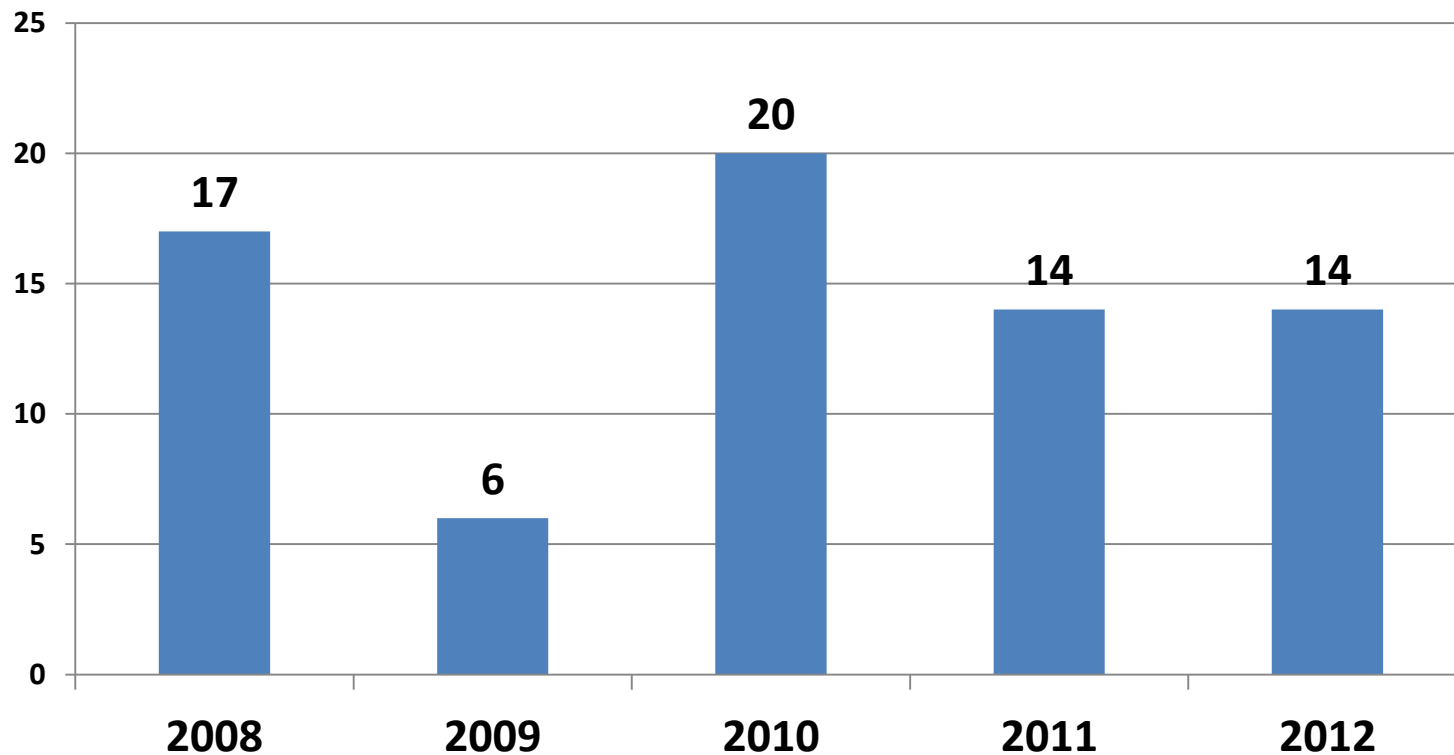
*Por una Salud
Integral Inclusiva
y Humanizada*

Dirección de Epidemiología
e Información de la Salud

Sala de Situación de Salud, Tierra del Fuego



Muertes en menores de 1 año. TDF 2008-2012



Fuente: DEIS, TDF.



Gobierno de
Tierra del Fuego
Antártida e Islas
del Atlántico sur



**MINISTERIO
DE SALUD**

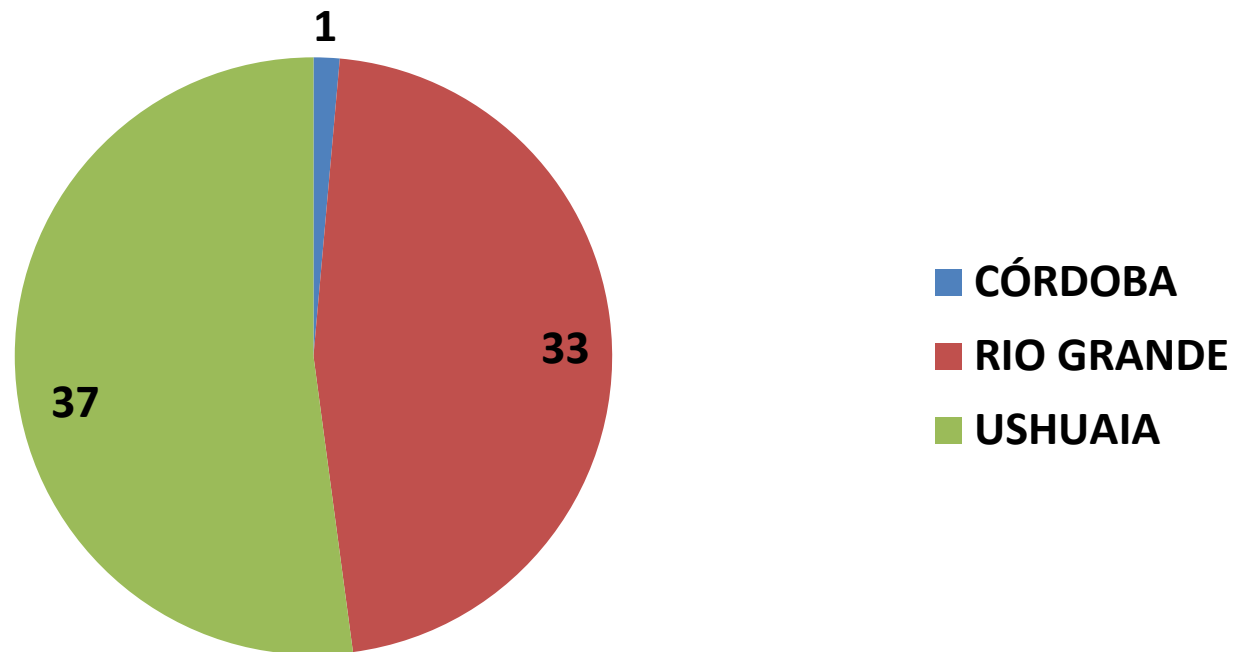
*Por una Salud
Integral Inclusiva
y Humanizada*

Dirección de Epidemiología
e Información de la Salud

Sala de Situación de Salud, Tierra del Fuego



Muertes en menores de 1 año por domicilio materno. TDF 2008-2012. n= 71



Fuente: DEIS, TDF.



Gobierno de
Tierra del Fuego
Antártida e Islas
del Atlántico sur



**MINISTERIO
DE SALUD**

*Por una Salud
Integral Inclusiva
y Humanizada*

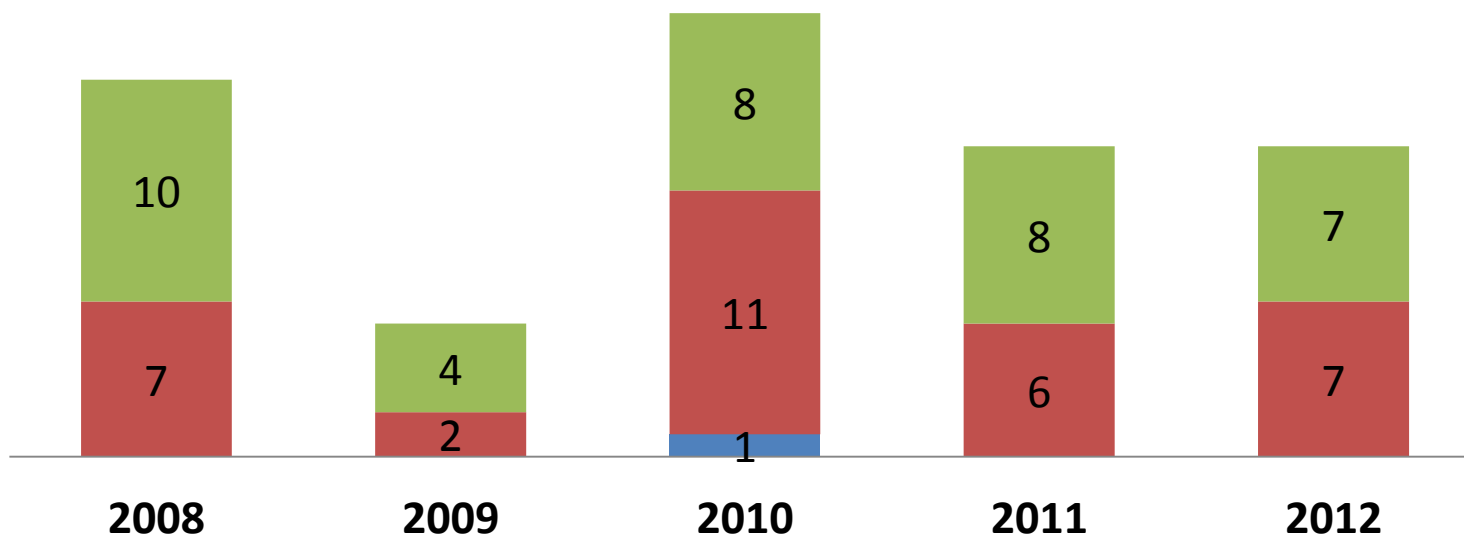
Dirección de Epidemiología
e Información de la Salud

Sala de Situación de Salud, Tierra del Fuego



Muertes en menores de 1 año, por año y domicilio materno. TDF años 2008-2012

■ CÓRDOBA ■ RIO GRANDE ■ USHUAIA



Fuente: DEIS, TDF.



Gobierno de
Tierra del Fuego
Antártida e Islas
del Atlántico sur



MINISTERIO
DE SALUD

Por una Salud
Integral Inclusiva
y Humanizada

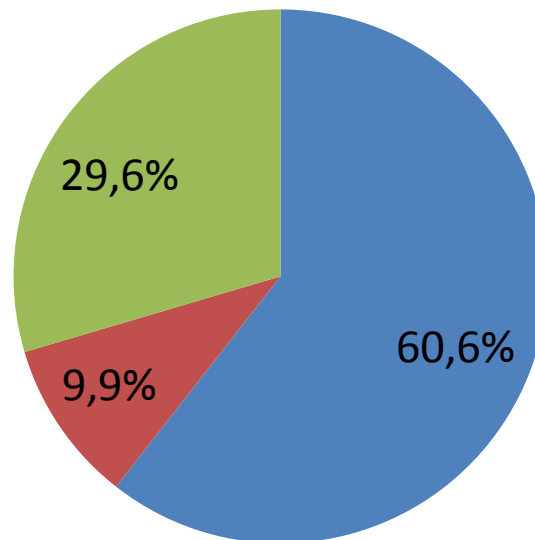
Dirección de Epidemiología
e Información de la Salud

Sala de Situación de Salud, Tierra del Fuego



Muertes en menores de 1 año, según momento de la muerte. TDF, años 2008-2012

■ Neonatal precoz ■ Neonatal tardía ■ Postneonatal



Fuente: DEIS, TDF.



Gobierno de
Tierra del Fuego
Antártida e Islas
del Atlántico sur



**MINISTERIO
DE SALUD**

*Por una Salud
Integral Inclusiva
y Humanizada*

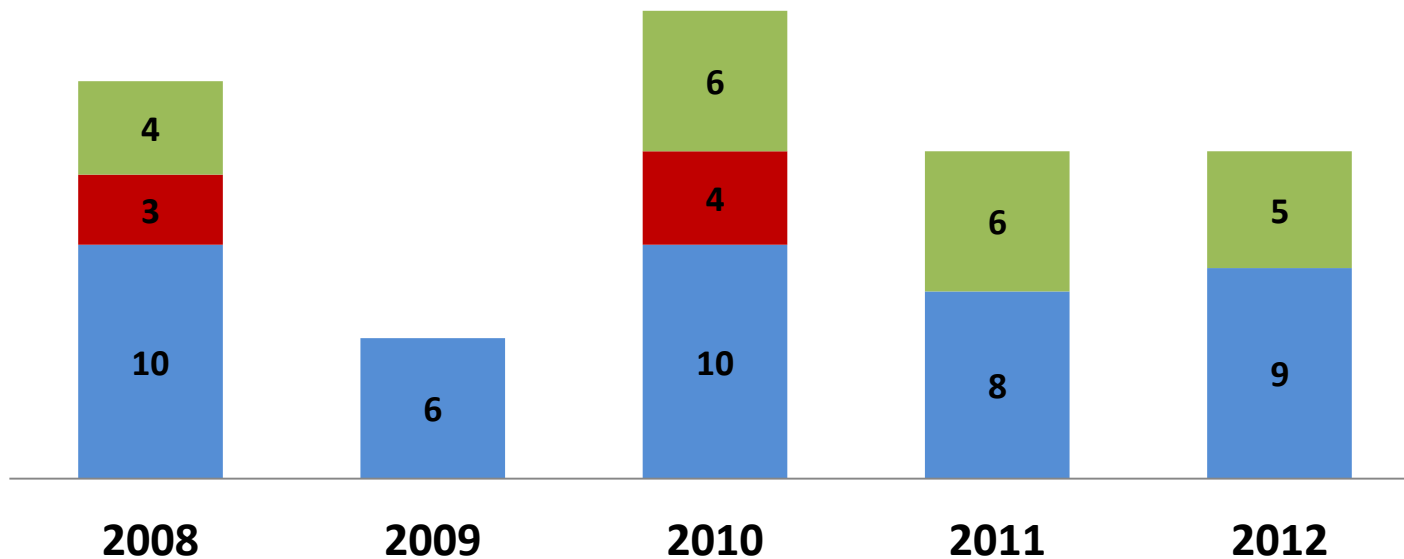
Dirección de Epidemiología
e Información de la Salud

Sala de Situación de Salud, Tierra del Fuego



Muertes en menores de 1 año, por año y según momento de la muerte. TDF, años 2008-2012

■ Neonatal precoz ■ Neonatal tardía ■ Postneonatal



Fuente: DEIS, TDF.



Gobierno de
Tierra del Fuego
Antártida e Islas
del Atlántico sur



MINISTERIO
DE SALUD

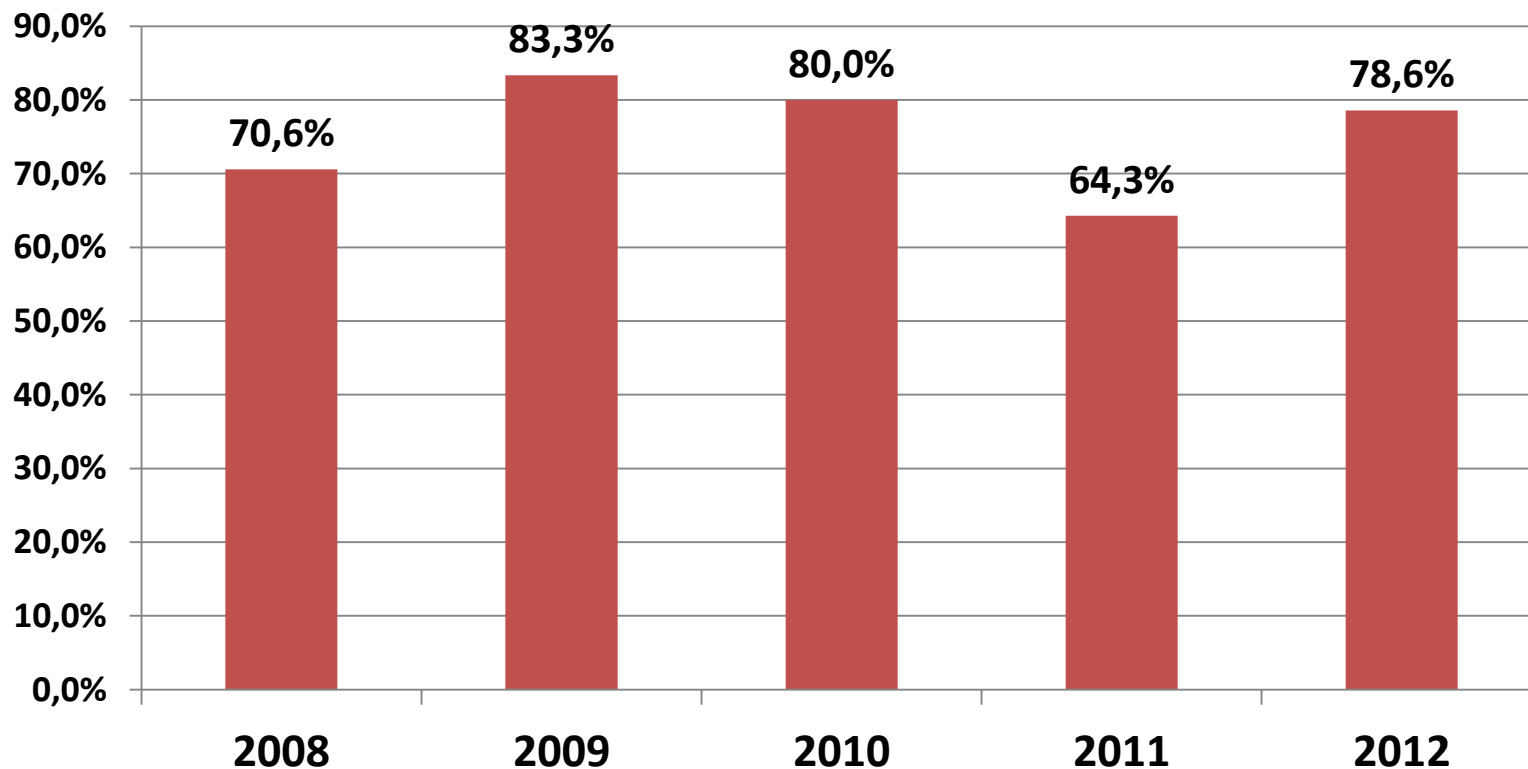
Por una Salud
Integral Inklusiva
y Humanizada

Dirección de Epidemiología
e Información de la Salud

Sala de Situación de Salud, Tierra del Fuego



Porcentaje de muertes en menores de 1 año con peso al nacer < 2500 g por año. TDF 1008.2012



Fuente: DEIS, TDF.



Gobierno de
Tierra del Fuego
Antártida e Islas
del Atlántico sur



MINISTERIO
DE SALUD

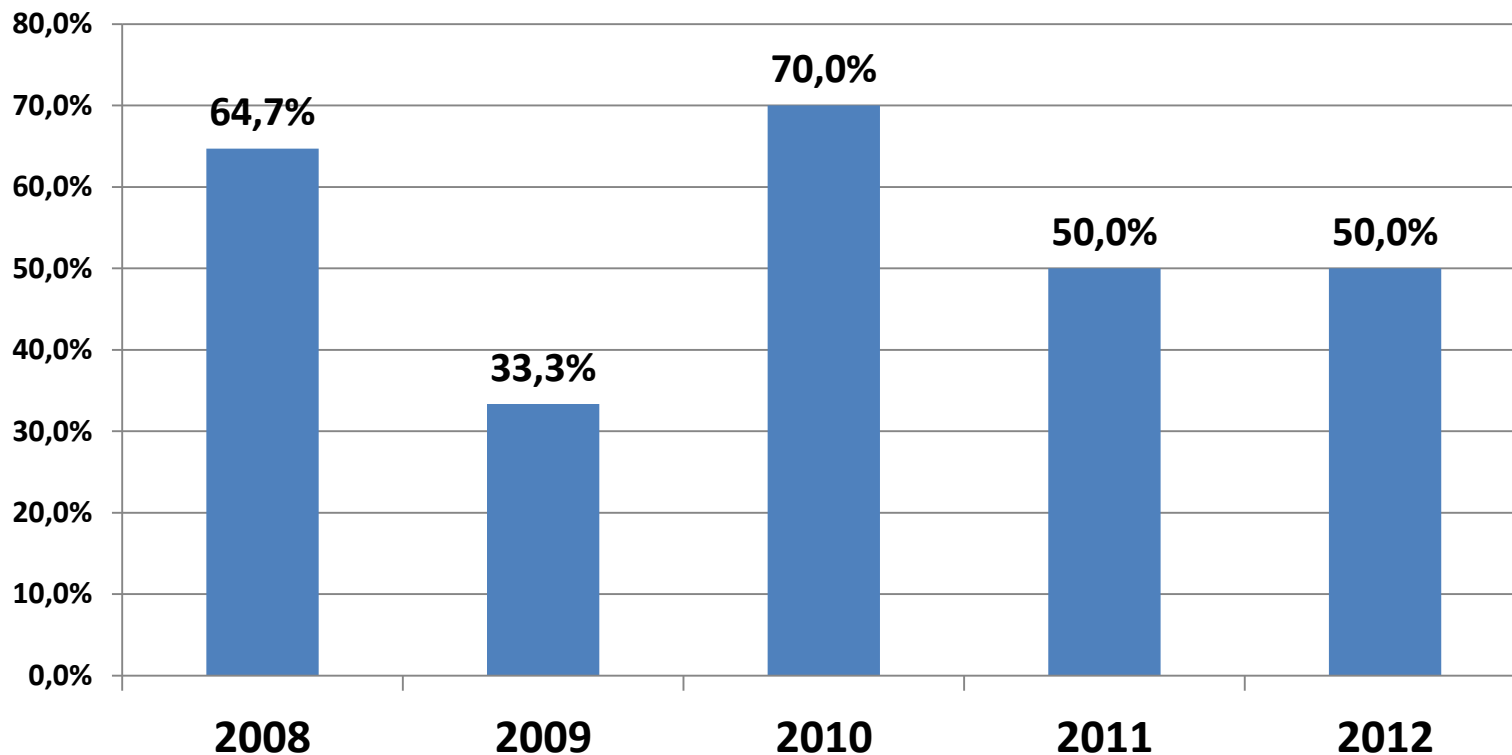
Por una Salud
Integral Inklusiva
y Humanizada

Dirección de Epidemiología
e Información de la Salud

Sala de Situación de Salud, Tierra del Fuego



Porcentaje de muertes en menores de 1 año con peso al nacer menor a 1500 g. TDF años 2008-2012



Fuente: DEIS, TDF.



Gobierno de
Tierra del Fuego
Antártida e Islas
del Atlántico sur



**MINISTERIO
DE SALUD**

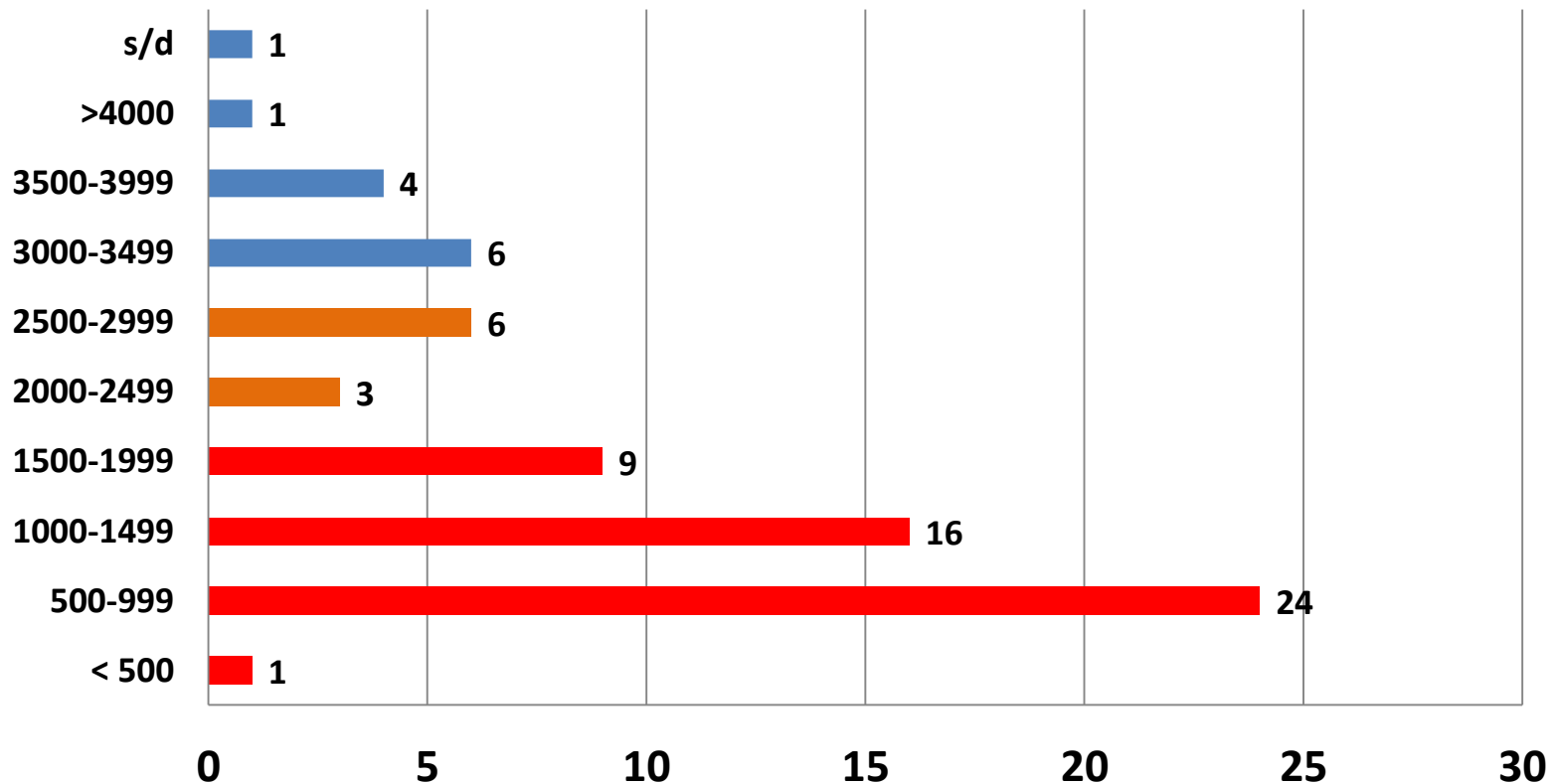
*Por una Salud
Integral Inclusiva
y Humanizada*

Dirección de Epidemiología
e Información de la Salud

Sala de Situación de Salud, Tierra del Fuego



Muertes en menores de 1 año por
intervalo de peso al nacer (n =71). TDF años 2008-2012



Fuente: DEIS, TDF.



Gobierno de
Tierra del Fuego
Antártida e Islas
del Atlántico sur



MINISTERIO
DE SALUD

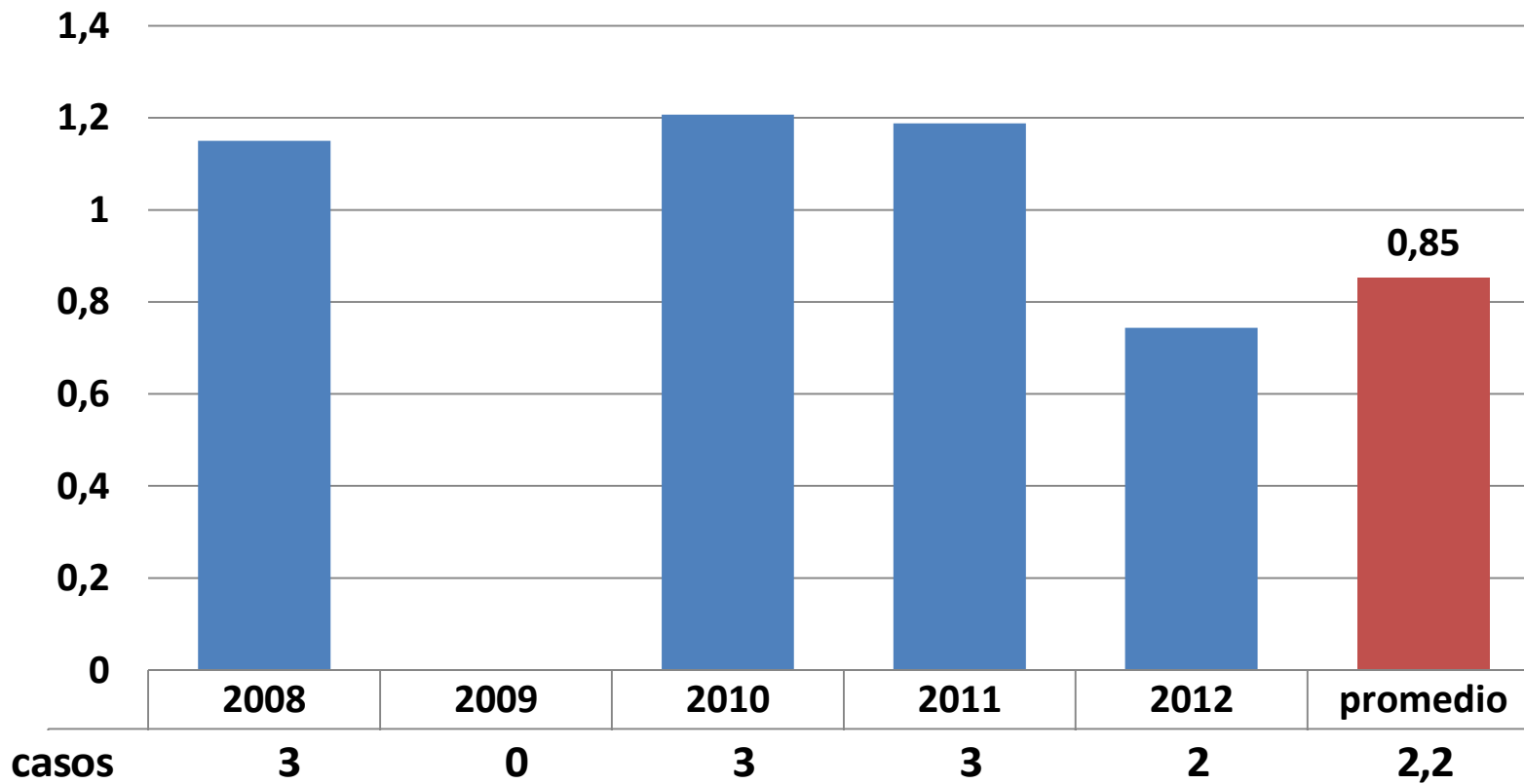
Por una Salud
Integral Inclusiva
y Humanizada

Dirección de Epidemiología
e Información de la Salud

Sala de Situación de Salud, Tierra del Fuego



Tasa de mortalidad por Síndrome de Muerte Súbita del Lactante (SMSL) - TDF, años 2008-2012



Fuente: DEIS, TDF.



Gobierno de
Tierra del Fuego
Antártida e Islas
del Atlántico sur



MINISTERIO
DE SALUD

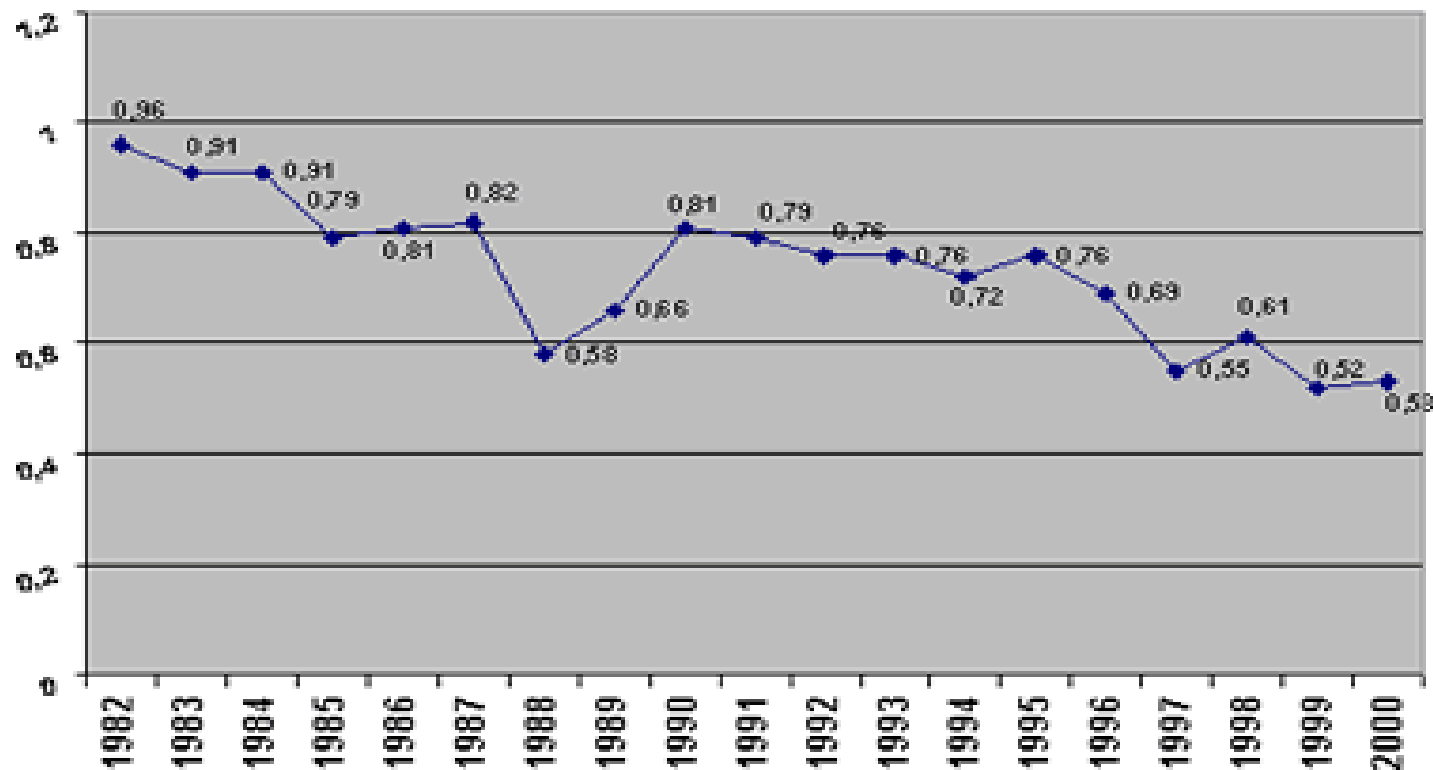
Por una Salud
Integral Inclusiva
y Humanizada

Dirección de Epidemiología
e Información de la Salud

Sala de Situación de Salud, Tierra del Fuego



Tasa de SMSL en Argentina



Fuente: sids.org.ar



Gobierno de
Tierra del Fuego
Antártida e Islas
del Atlántico sur



**MINISTERIO
DE SALUD**

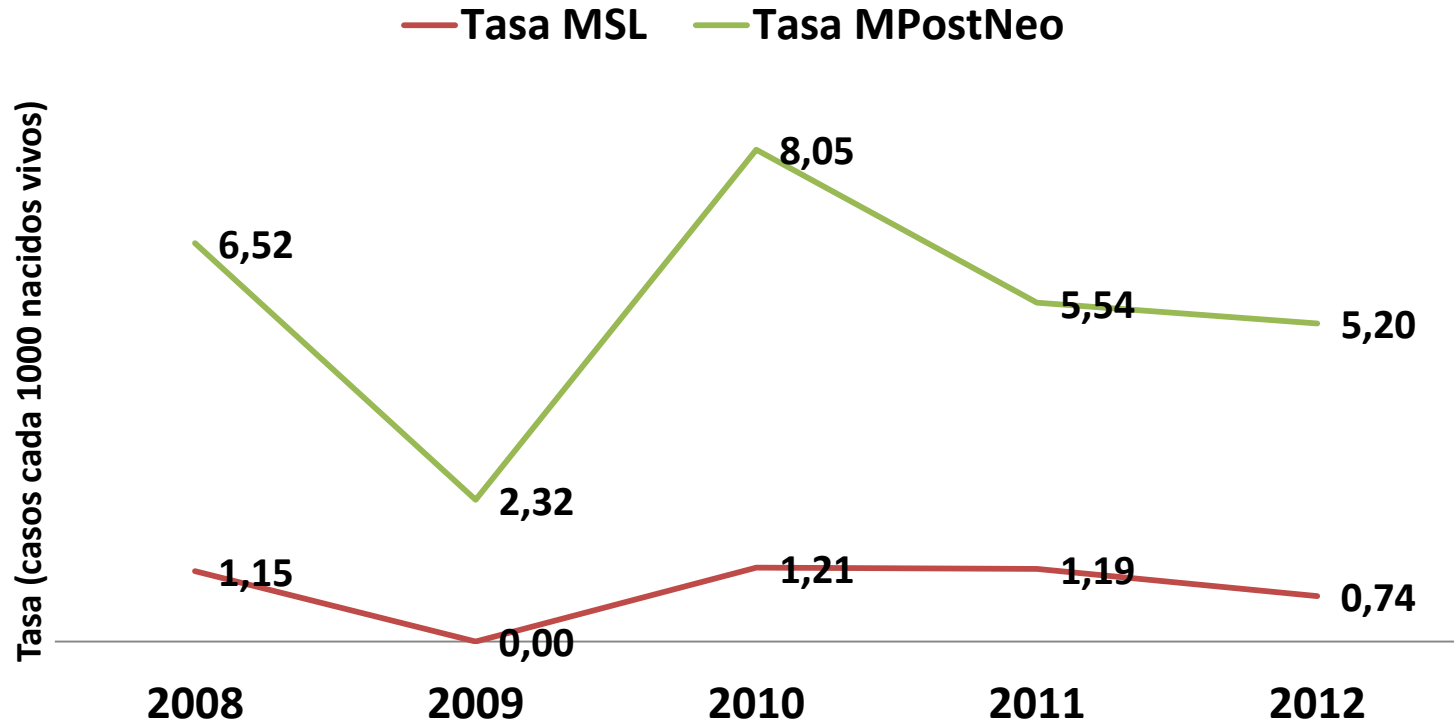
*Por una Salud
Integral Inklusiva
y Humanizada*

Dirección de Epidemiología
e Información de la Salud

Sala de Situación de Salud, Tierra del Fuego



Tasas de Mortalidad PostNeonatal y por Síndrome de Muerte Súbita del Lactante. TDF años 2008-2012



Fuente: DEIS



Gobierno de
Tierra del Fuego
Antártida e Islas
del Atlántico sur



MINISTERIO
DE SALUD

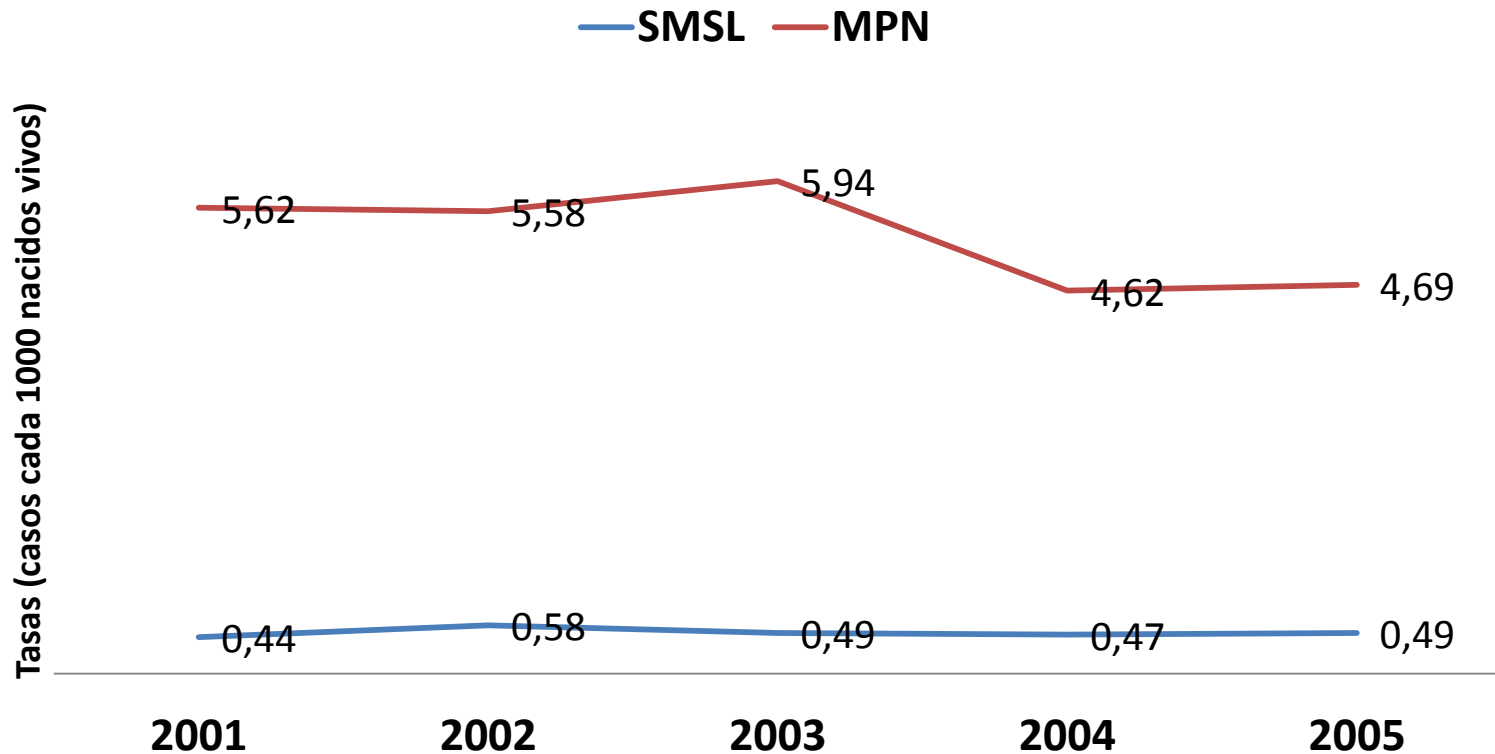
Por una Salud
Integral Inclusiva
y Humanizada

Dirección de Epidemiología
e Información de la Salud

Sala de Situación de Salud, Tierra del Fuego



Tasas de Mortalidad Postneonatal y por Síndrome de Muerte Súbita del Lactante. Argentina años 2001-2005



PEDIATRICS Vol. 122 No. 3 September 1, 2008

pp. 660 -666

(doi: 10.1542/peds.2007-0135) International Trends in Sudden Infant Death Syndrome: Stabilization of Rates Requires Further Action

Fern R. Hauck, MD, MSa,b, Kawai O. Tanabe, MPHa

Una Salud
Integral Inklusiva
Humanizada

Dirección de Epidemiología
e Información de la Salud