

Sala de Situación de Salud

Panel NACIMIENTOS



Gobierno de
Tierra del Fuego
Antártida e Islas
del Atlántico sur



**MINISTERIO
DE SALUD**

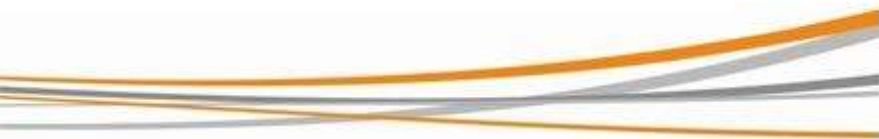
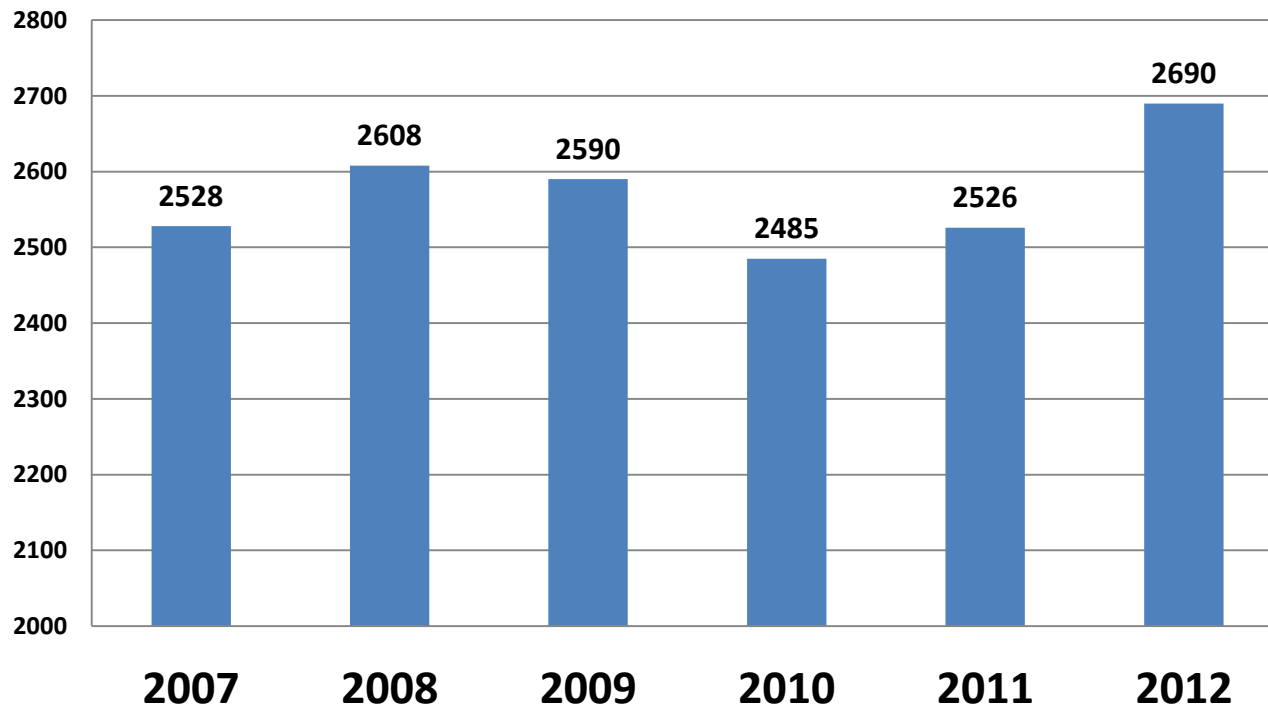
*Por una Salud
Integral Inclusiva
y Humanizada*

Dirección de Epidemiología
e Información de la Salud

Sala de Situación de Salud, Tierra del Fuego



Nacimientos Tierra del Fuego, 2007-2012



Gobierno de
Tierra del Fuego
Antártida e Islas
del Atlántico sur



**MINISTERIO
DE SALUD**

*Por una Salud
Integral Inklusiva
y Humanizada*

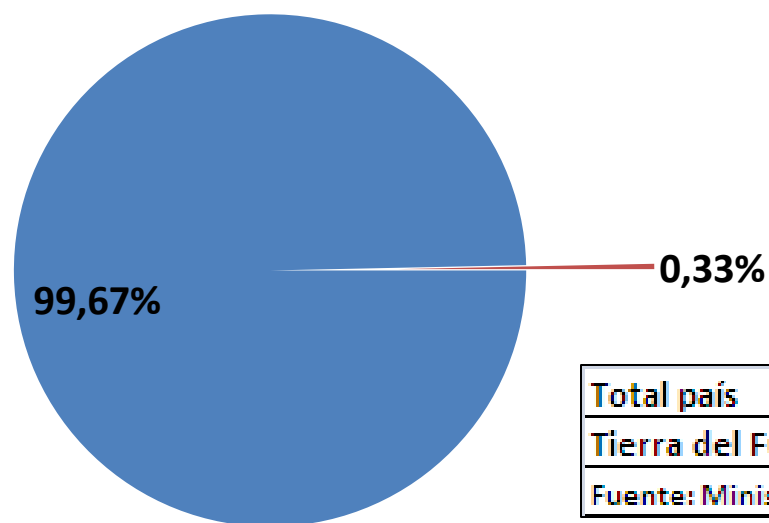
Dirección de Epidemiología
e Información de la Salud

Sala de Situación de Salud, Tierra del Fuego



Nacimientos totales por año

■ Total país ■ Tierra del Fuego



Total país	756176
Tierra del Fuego	2519
Fuente: Ministerio de Salud (2010)	



Gobierno de
Tierra del Fuego
Antártida e Islas
del Atlántico sur



**MINISTERIO
DE SALUD**

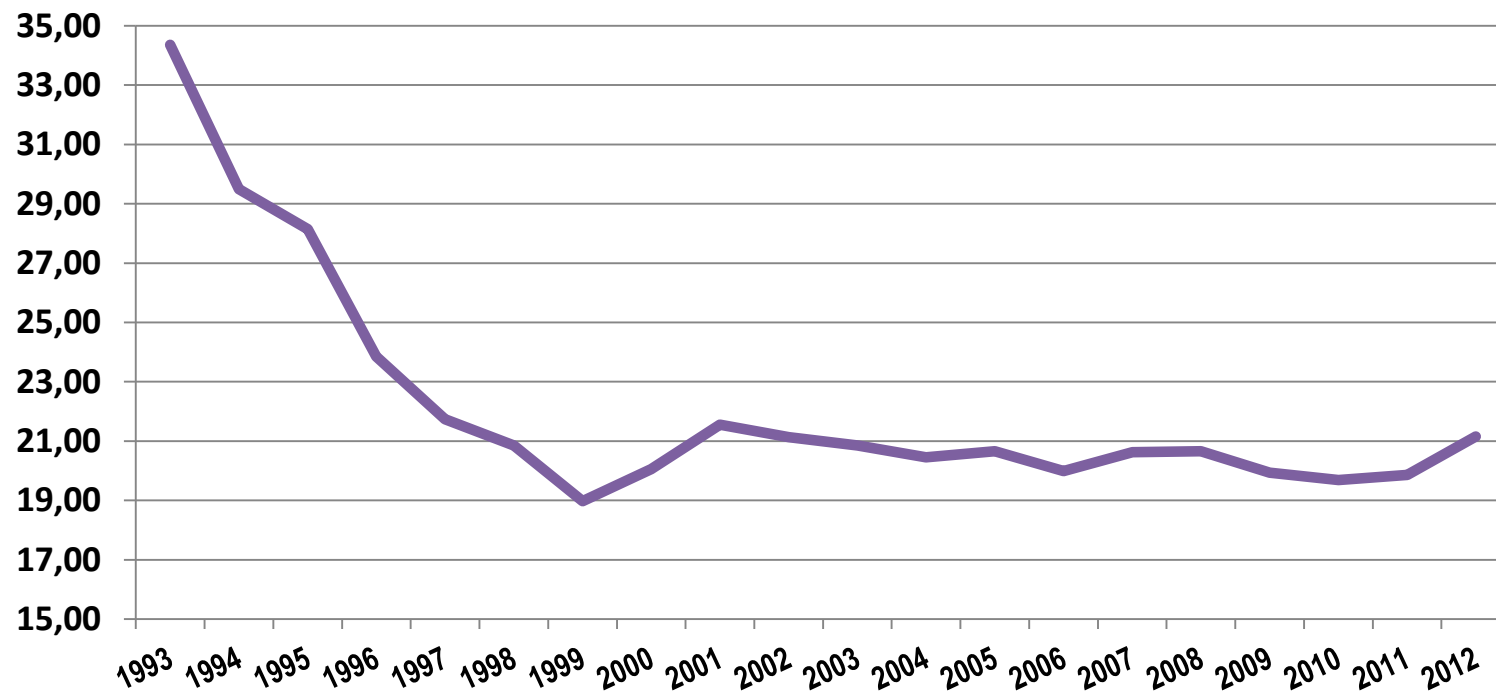
*Por una Salud
Integral Inclusiva
y Humanizada*

Dirección de Epidemiología
e Información de la Salud

Sala de Situación de Salud, Tierra del Fuego



Tasa de natalidad (nv/1000 hab) 1993-2012. Tierra del Fuego



Gobierno de
Tierra del Fuego
Antártida e Islas
del Atlántico sur



**MINISTERIO
DE SALUD**

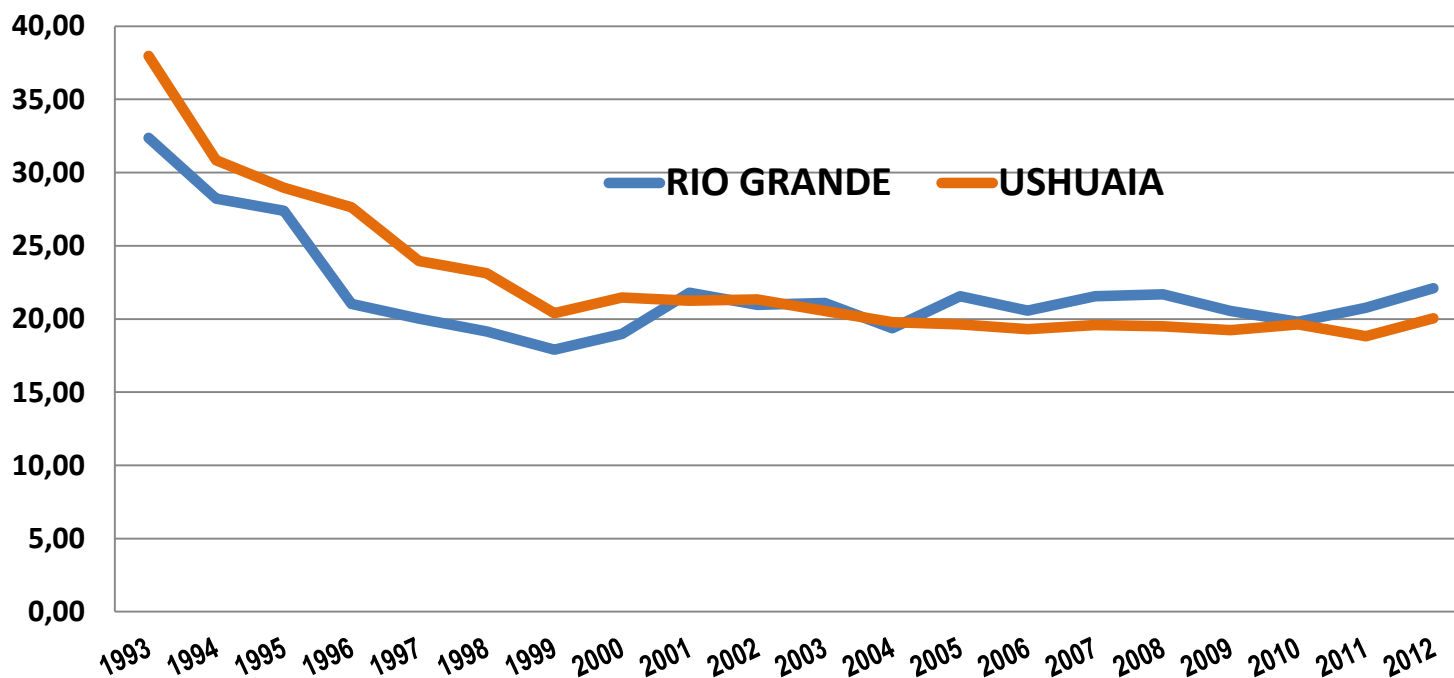
*Por una Salud
Integral Inclusiva
y Humanizada*

Dirección de Epidemiología
e Información de la Salud

Sala de Situación de Salud, Tierra del Fuego



Tasa de natalidad (nv/1000 hab) 1993-2012 Tierra del Fuego por jurisdicción



Gobierno de
Tierra del Fuego
Antártida e Islas
del Atlántico sur



**MINISTERIO
DE SALUD**

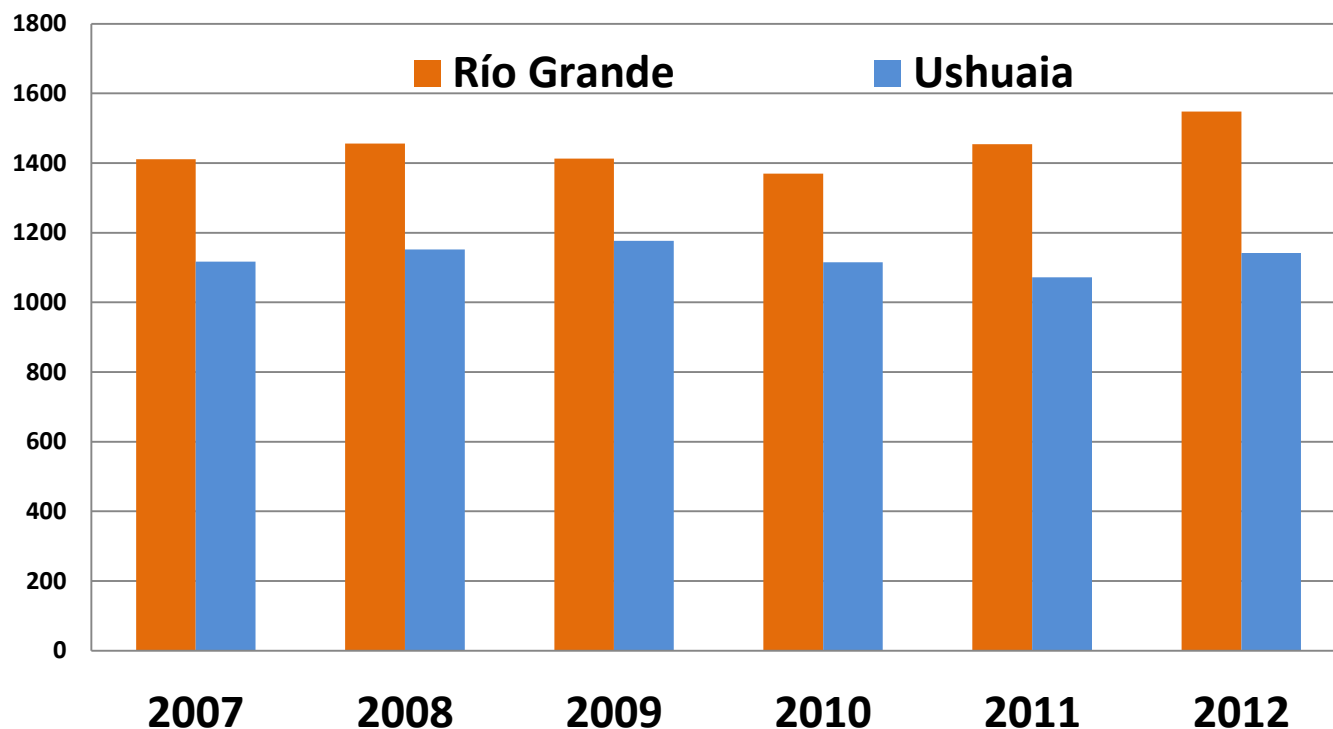
*Por una Salud
Integral Inclusiva
y Humanizada*

Dirección de Epidemiología
e Información de la Salud

Sala de Situación de Salud, Tierra del Fuego



Nacimientos TDF por localidad, 2007-2012



Gobierno de
Tierra del Fuego
Antártida e Islas
del Atlántico sur



**MINISTERIO
DE SALUD**

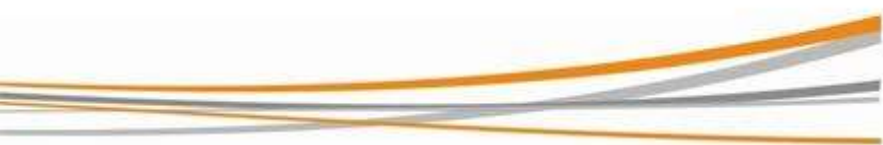
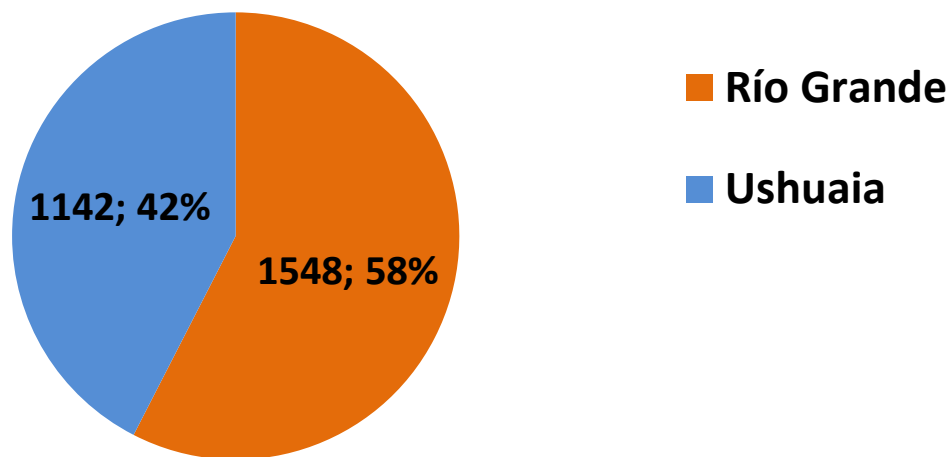
*Por una Salud
Integral Inclusiva
y Humanizada*

Dirección de Epidemiología
e Información de la Salud

Sala de Situación de Salud, Tierra del Fuego



Total nacimientos por localidad. Año 2012, n = 2690



Gobierno de
Tierra del Fuego
Antártida e Islas
del Atlántico sur



**MINISTERIO
DE SALUD**

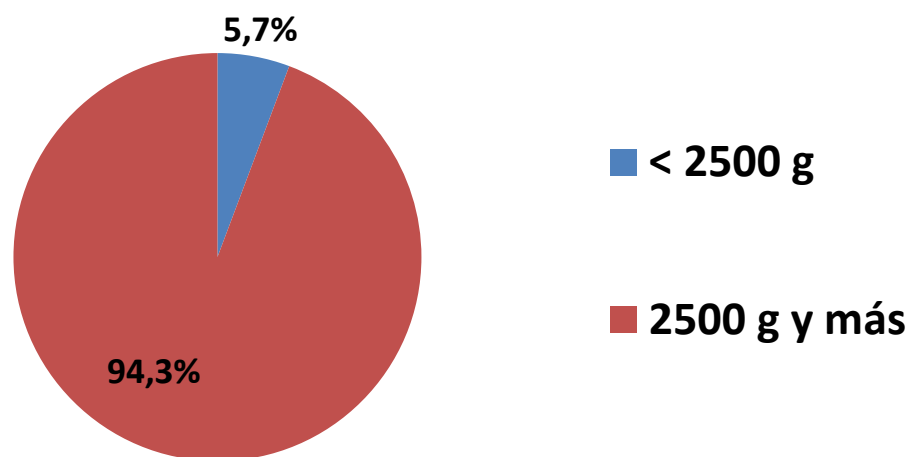
*Por una Salud
Integral Inclusiva
y Humanizada*

Dirección de Epidemiología
e Información de la Salud

Sala de Situación de Salud, Tierra del Fuego



Total nacidos vivos por peso al nacer, año 2012



Actualizado 15/ 03/2013



Gobierno de
Tierra del Fuego
Antártida e Islas
del Atlántico sur



**MINISTERIO
DE SALUD**

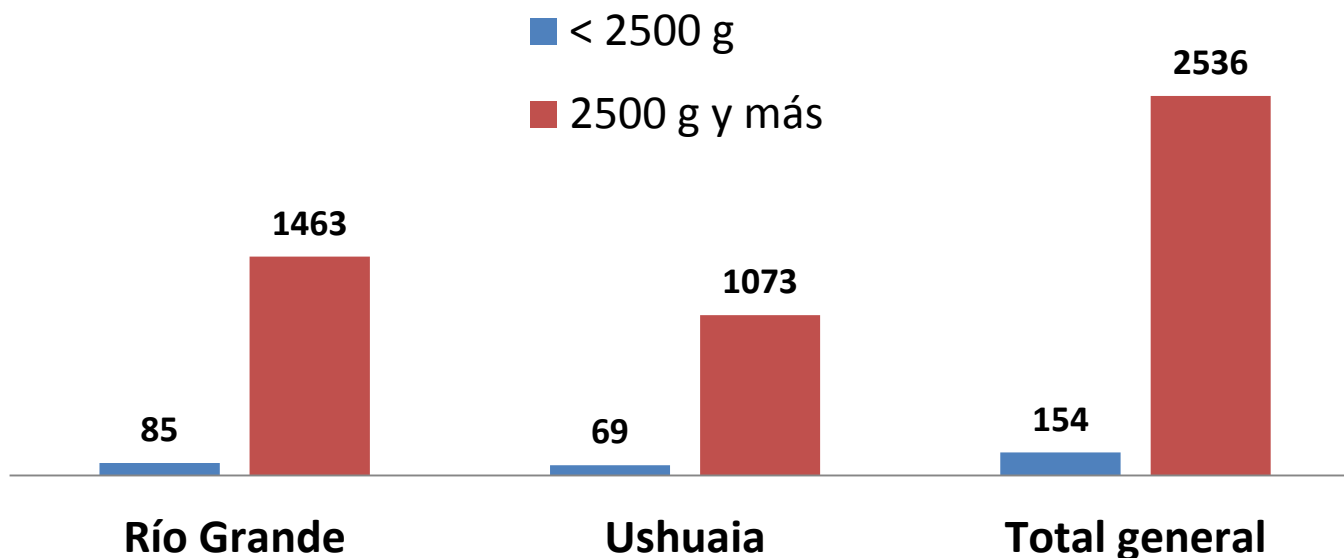
*Por una Salud
Integral Inclusiva
y Humanizada*

Dirección de Epidemiología
e Información de la Salud

Sala de Situación de Salud, Tierra del Fuego



Total nacidos vivos por peso al nacer, según localidad, año 2012



Gobierno de
Tierra del Fuego
Antártida e Islas
del Atlántico sur

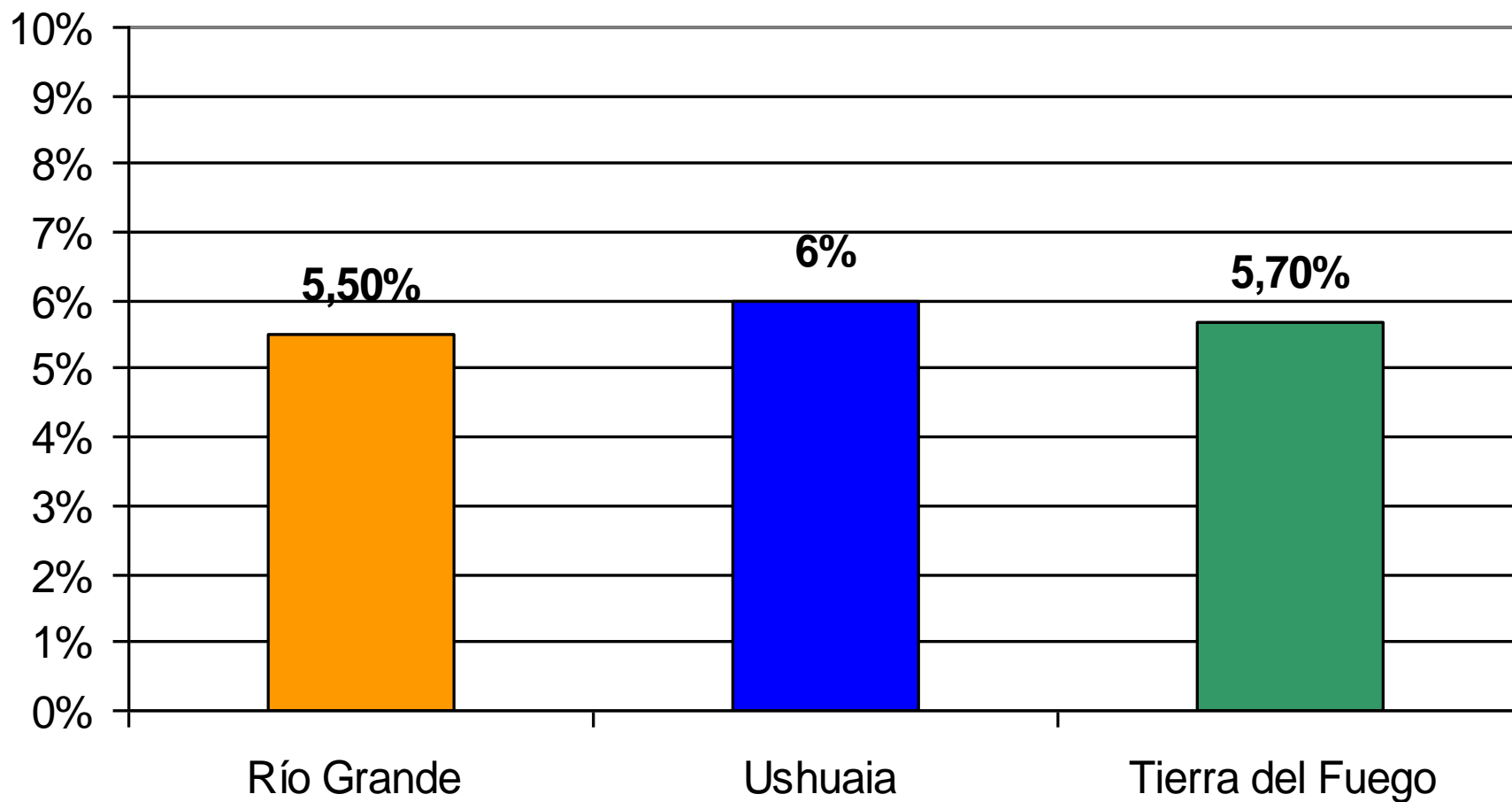


**MINISTERIO
DE SALUD**

*Por una Salud
Integral Inclusiva
y Humanizada*

Dirección de Epidemiología
e Información de la Salud

Porcentaje de BPN (< 2500 gr) por localidad, año 2012



Gobierno de
Tierra del Fuego
Antártida e Islas
del Atlántico sur



**MINISTERIO
DE SALUD**

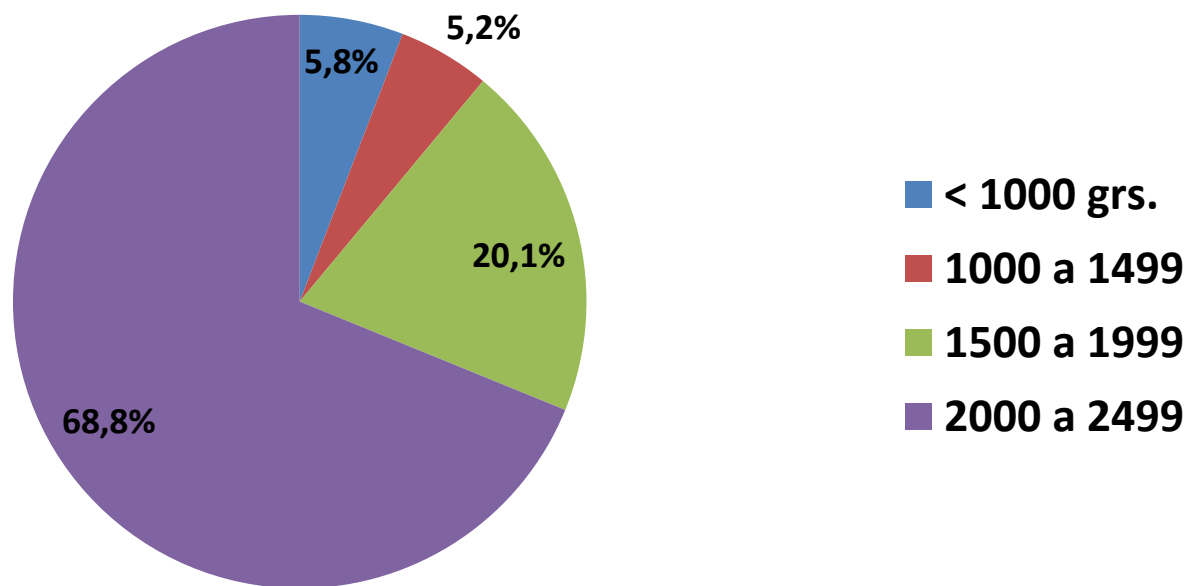
*Por una Salud
Integral Inclusiva
y Humanizada*

Dirección de Epidemiología
e Información de la Salud

Sala de Situación de Salud, Tierra del Fuego



Distribución de nacidos BPN según grupo de peso, total TDF, año 2012. n=106



Gobierno de
Tierra del Fuego
Antártida e Islas
del Atlántico sur



**MINISTERIO
DE SALUD**

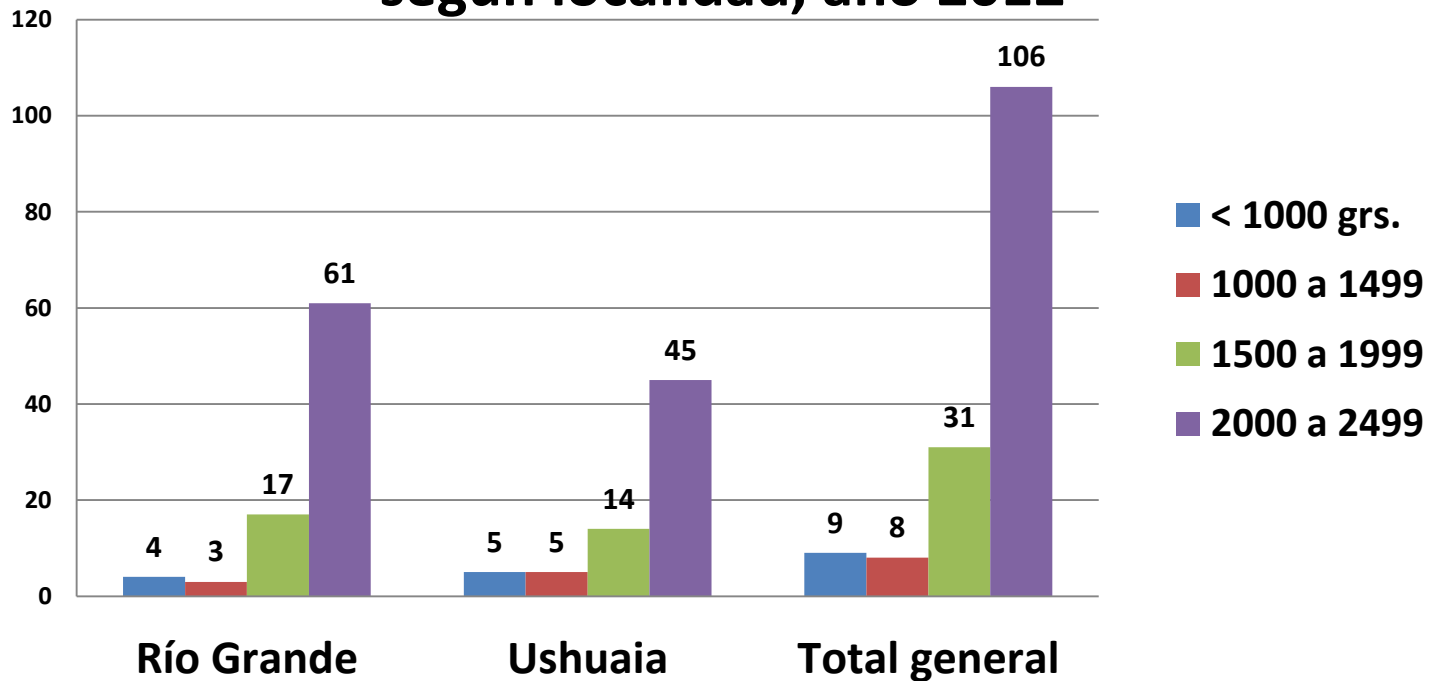
*Por una Salud
Integral Inclusiva
y Humanizada*

Dirección de Epidemiología
e Información de la Salud

Sala de Situación de Salud, Tierra del Fuego



Distribución de BPN por grupo de peso, según localidad, año 2012



Gobierno de
Tierra del Fuego
Antártida e Islas
del Atlántico sur



**MINISTERIO
DE SALUD**

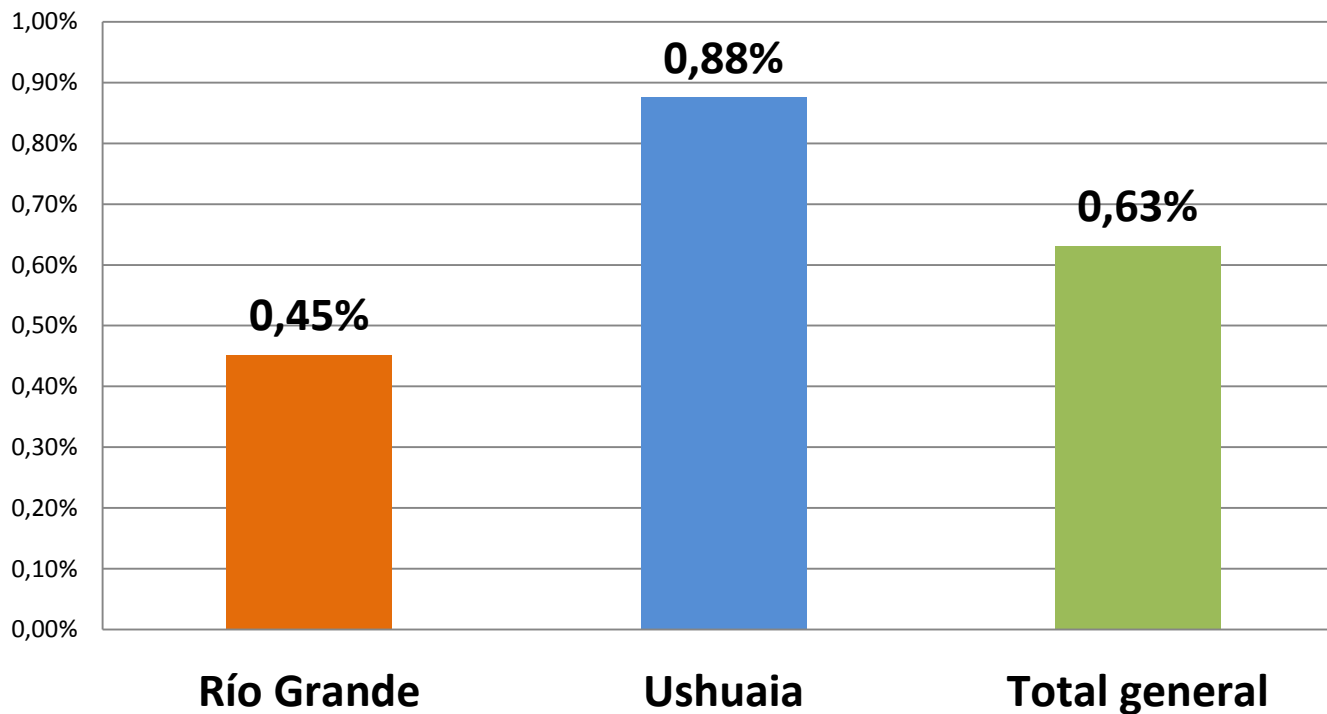
*Por una Salud
Integral Inclusiva
y Humanizada*

Dirección de Epidemiología
e Información de la Salud

Sala de Situación de Salud, Tierra del Fuego



Porcentaje de MBPN (< 1500 g) según localidad, año 2012



Gobierno de Tierra del Fuego Antártida e Islas del Atlántico sur



MINISTERIO DE SALUD

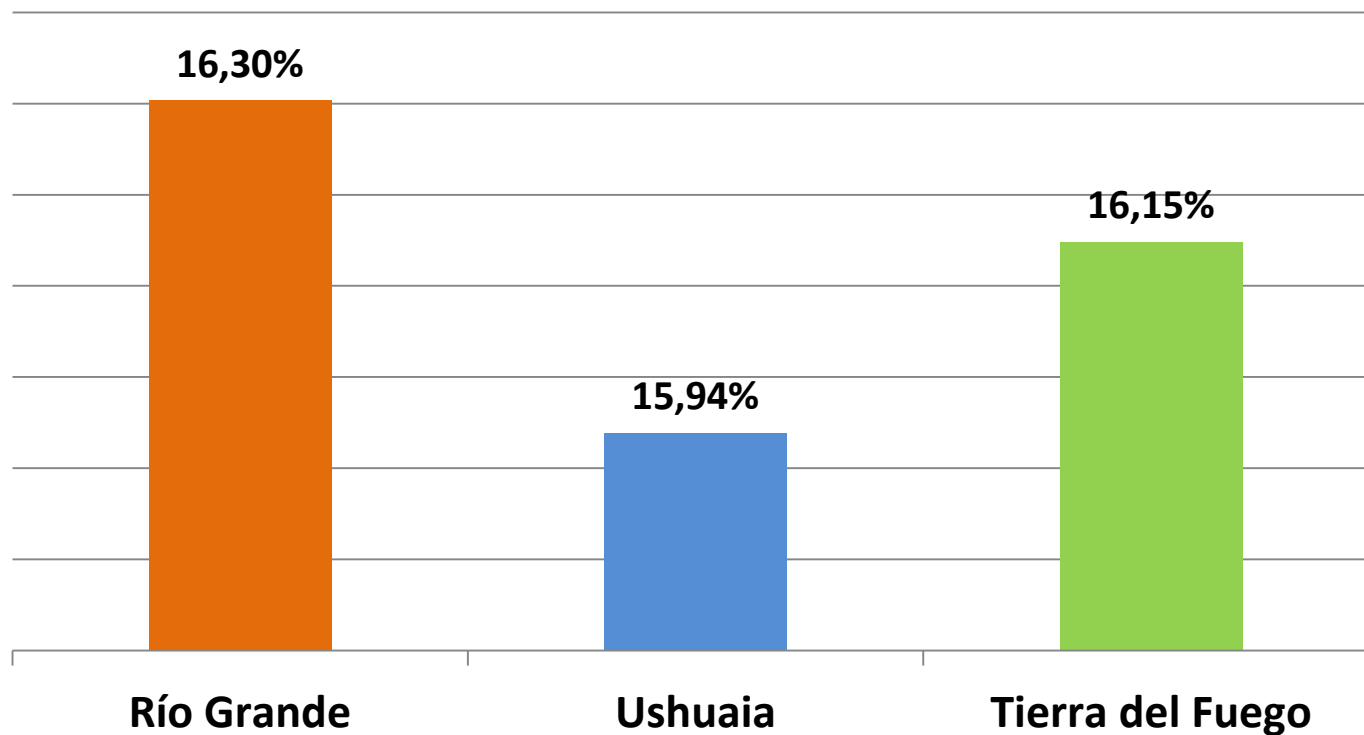
Por una Salud Integral Inclusiva y Humanizada

Dirección de Epidemiología e Información de la Salud

Sala de Situación de Salud, Tierra del Fuego



Porcentaje de madres menores de 20 años, por localidad. Año 2012



Gobierno de
Tierra del Fuego
Antártida e Islas
del Atlántico sur



**MINISTERIO
DE SALUD**

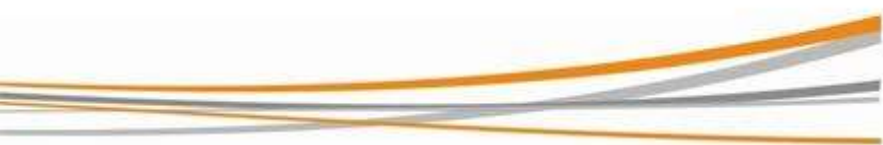
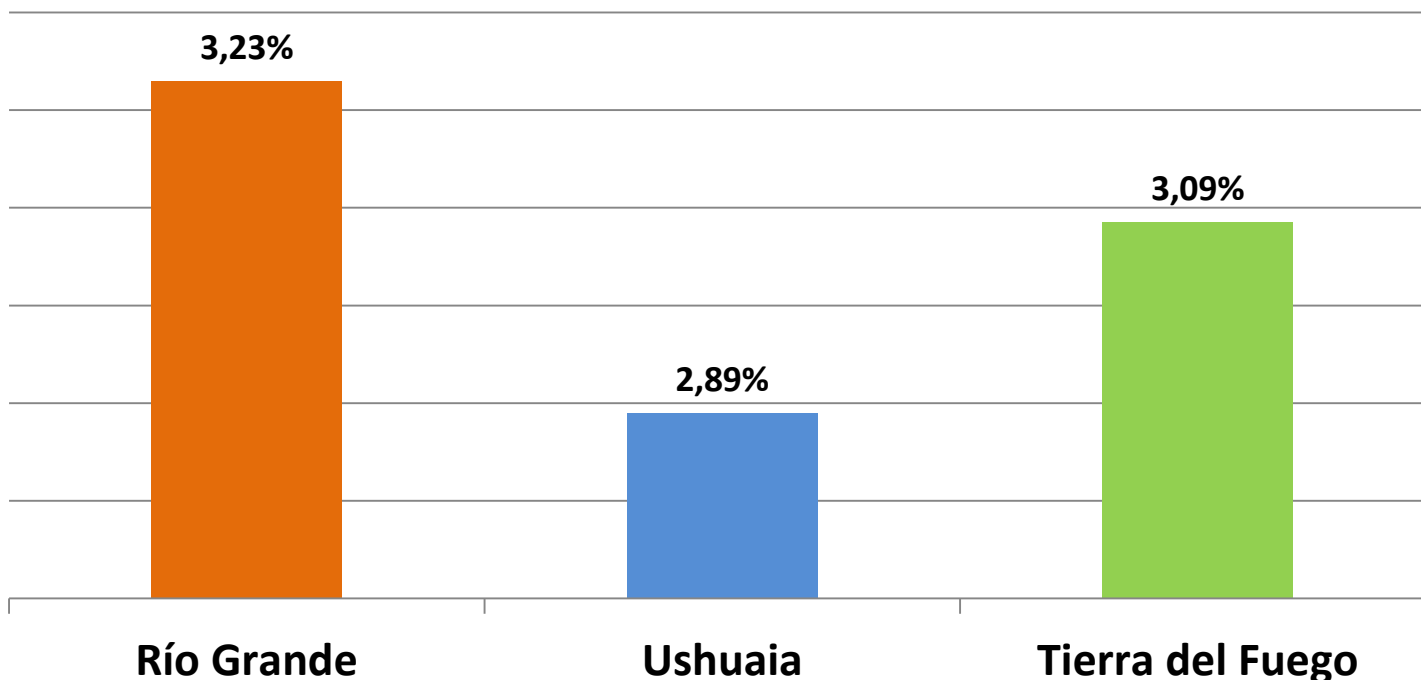
*Por una Salud
Integral Inclusiva
y Humanizada*

Dirección de Epidemiología
e Información de la Salud

Sala de Situación de Salud, Tierra del Fuego



**Porcentaje de madres menores de 17 años,
por localidad. Año 2012**



Gobierno de
Tierra del Fuego
Antártida e Islas
del Atlántico sur



**MINISTERIO
DE SALUD**

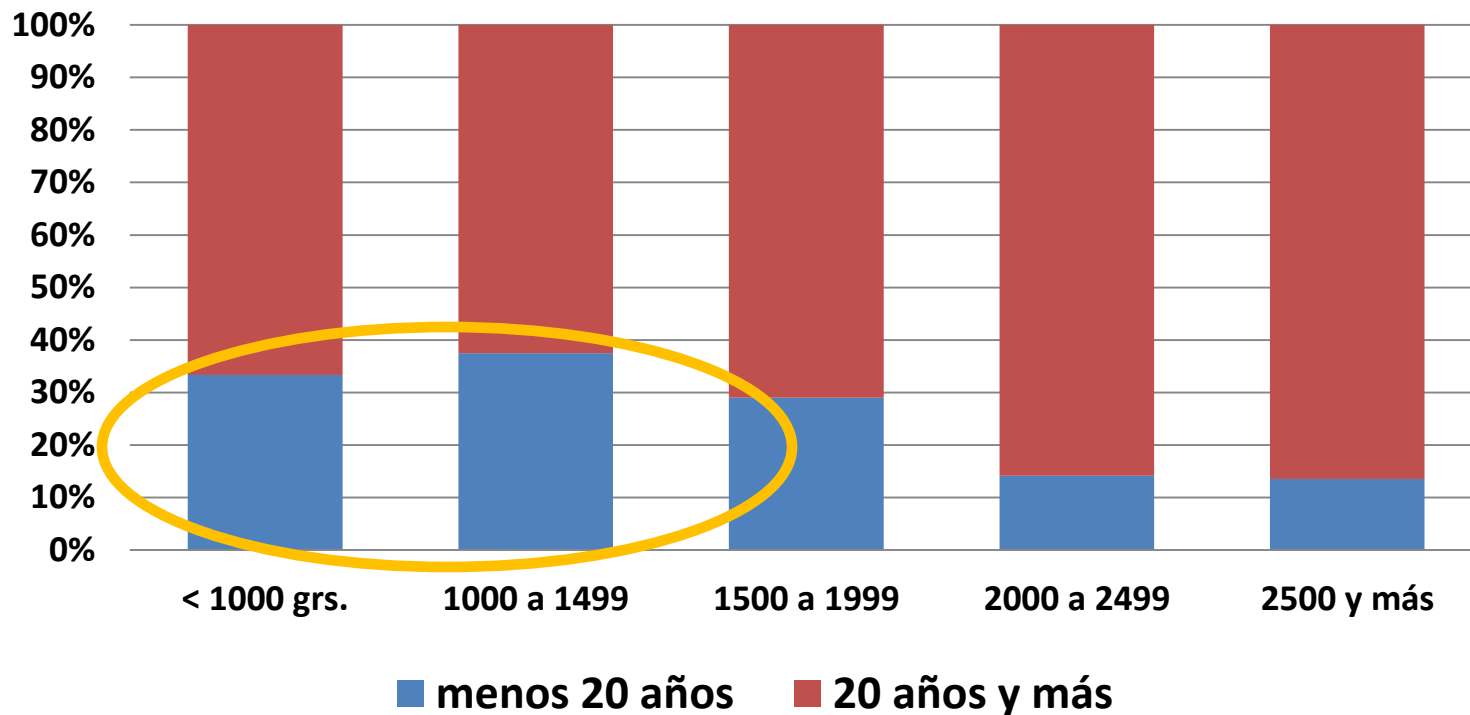
*Por una Salud
Integral Inclusiva
y Humanizada*

Dirección de Epidemiología
e Información de la Salud

Sala de Situación de Salud, Tierra del Fuego



Nacimientos TDF, por intervalo de peso y edad materna. Año 2012



Actualizado 15/ 03/2013



Gobierno de
Tierra del Fuego
Antártida e Islas
del Atlántico sur



**MINISTERIO
DE SALUD**

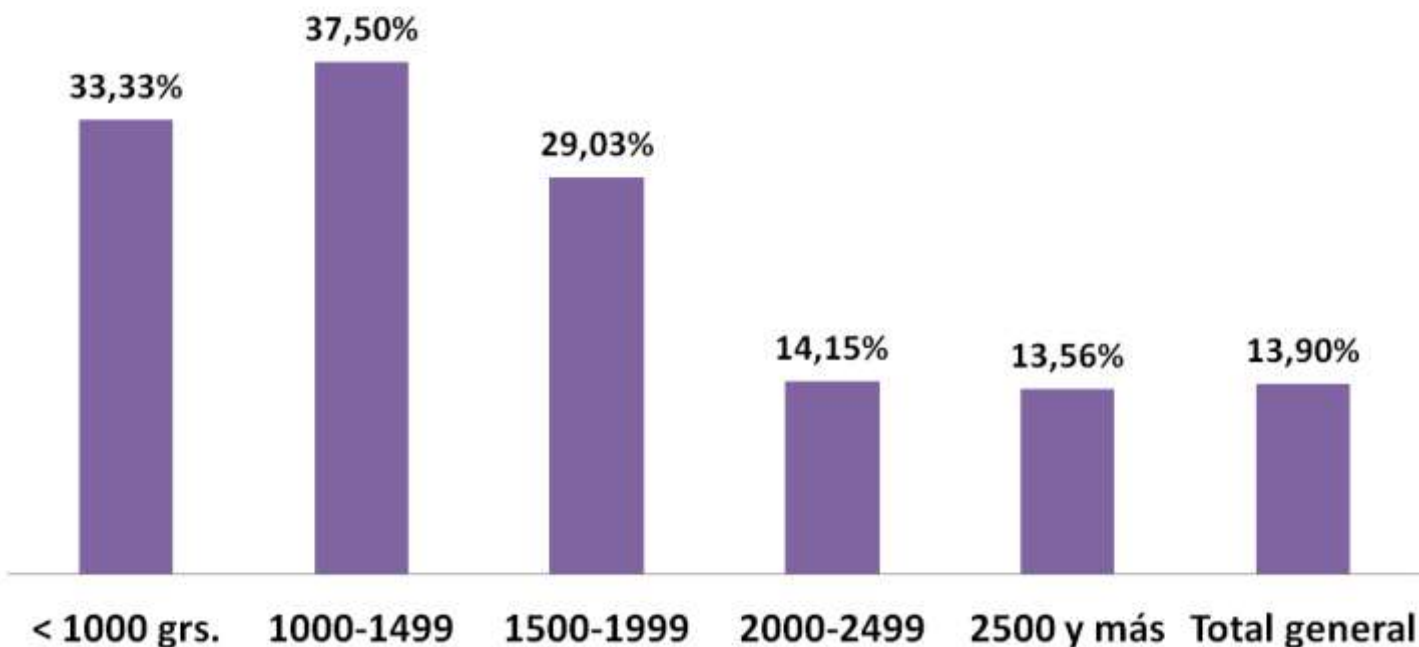
*Por una Salud
Integral Inclusiva
y Humanizada*

Dirección de Epidemiología
e Información de la Salud

Sala de Situación de Salud, Tierra del Fuego



Proporción de madres adolescentes
según intervalo de peso del Recién Nacido
Tierra del Fuego 2012



Gobierno de
Tierra del Fuego
Antártida e Islas
del Atlántico sur



**MINISTERIO
DE SALUD**

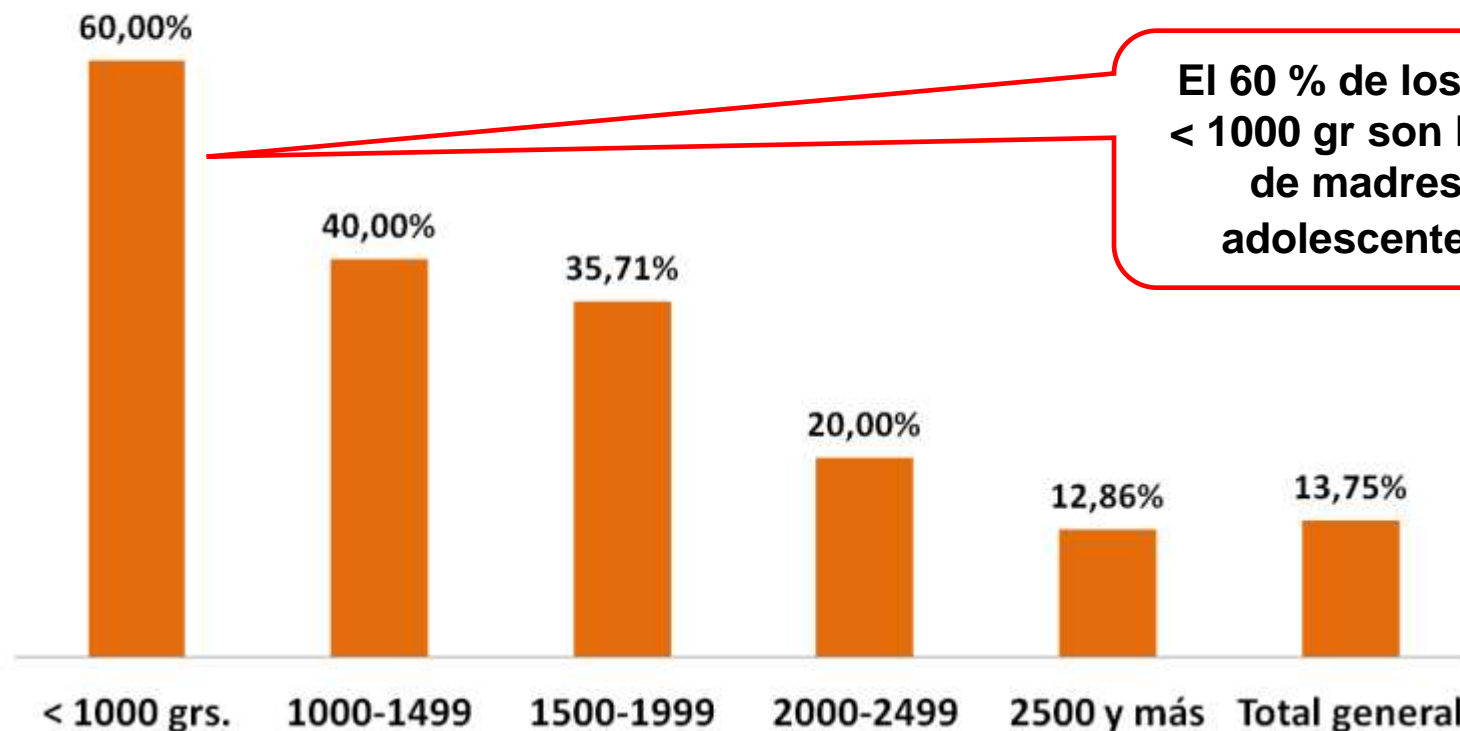
*Por una Salud
Integral Inclusiva
y Humanizada*

Dirección de Epidemiología
e Información de la Salud

Sala de Situación de Salud, Tierra del Fuego



Proporción de madres adolescentes
según intervalo de peso del Recién Nacido
Ushuaia 2012



El 60 % de los RN < 1000 gr son hijos de madres adolescentes



Gobierno de
Tierra del Fuego
Antártida e Islas
del Atlántico sur



**MINISTERIO
DE SALUD**

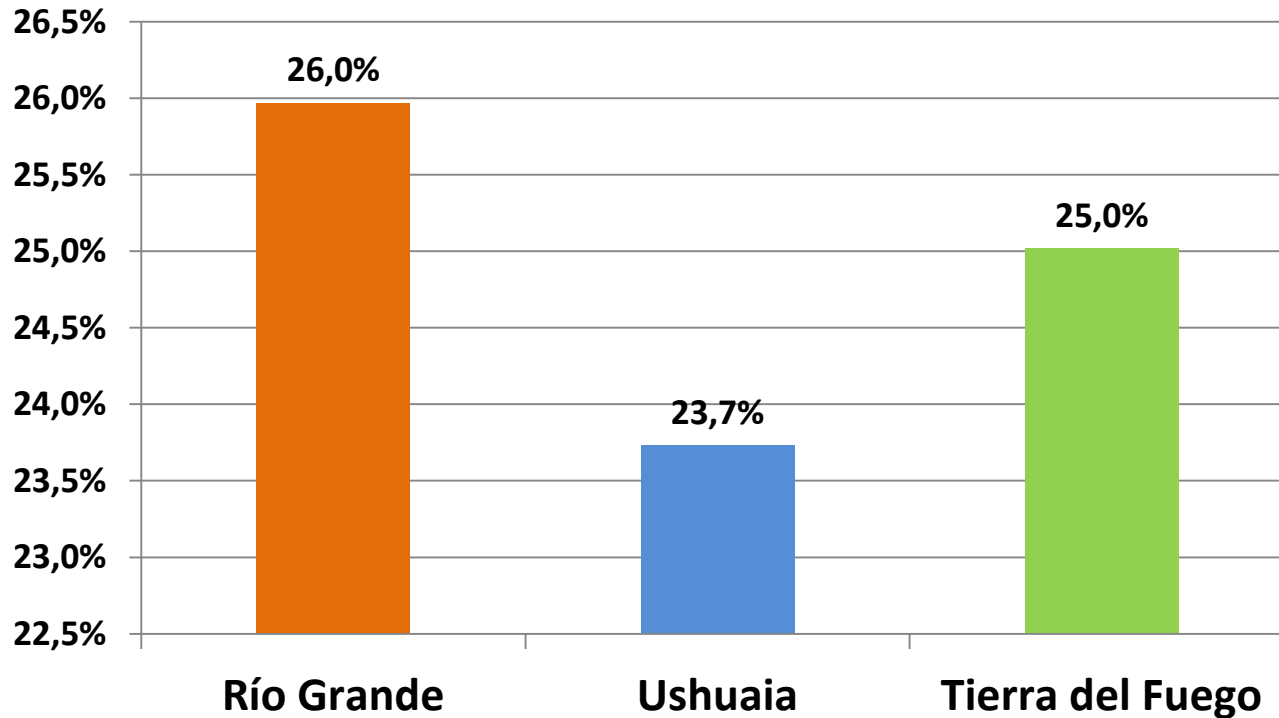
*Por una Salud
Integral Inclusiva
y Humanizada*

Dirección de Epidemiología
e Información de la Salud

Sala de Situación de Salud, Tierra del Fuego



Porcentaje de nacidos vivos sin cobertura materna



Gobierno de
Tierra del Fuego
Antártida e Islas
del Atlántico sur



**MINISTERIO
DE SALUD**

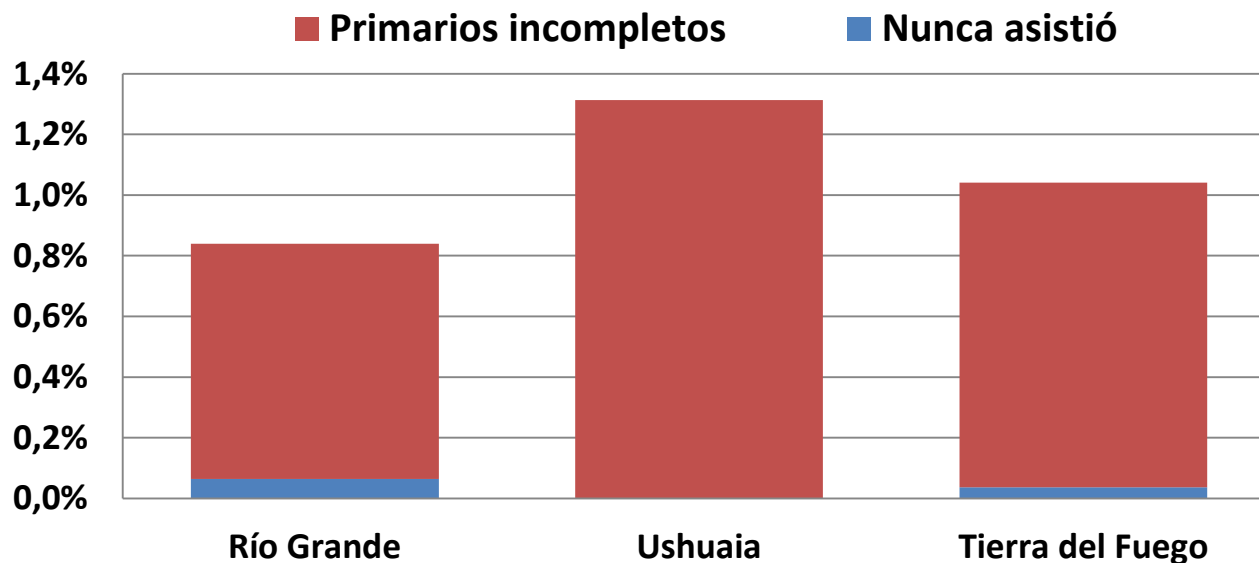
*Por una Salud
Integral Inclusiva
y Humanizada*

Dirección de Epidemiología
e Información de la Salud

Sala de Situación de Salud, Tierra del Fuego



Porcentaje de recién nacidos vivos de madres con estudios primarios incompletos o sin estudios primarios



Gobierno de
Tierra del Fuego
Antártida e Islas
del Atlántico sur



**MINISTERIO
DE SALUD**

*Por una Salud
Integral Inclusiva
y Humanizada*

Dirección de Epidemiología
e Información de la Salud

Proporción de hospitalizaciones obstétricas de mujeres <20 a según lugar de residencia y de atención del evento



	2009	2010	2011
Tolhuin			30% HRRG
RG	15% HRRG	15,6% HRRG	16,2% HRRG
Ushuaia	14,7% HRU	16,6% HRU	17,2% HRU



Gobierno de
Tierra del Fuego
Antártida e Islas
del Atlántico sur



**MINISTERIO
DE SALUD**

*Por una Salud
Integral Inclusiva
y Humanizada*

Dirección de Epidemiología
e Información de la Salud

Proporción de RN de madres <20 a según lugar de residencia y de atención del parto

	2010	2011	2012
Ushuaia	HRU 16,4%	HRU 19,9% CSJ 10,5%	HRU 13,5% CSJ 8,5%
Río Grande	HRRG 16,2%	HRRG 15,6%	HRRG 20,4%