

# Sala de Situación de Salud Año 2015

## Indicadores Básicos de Salud

Comparativo de la Provincia de Tierra del Fuego,  
Región Patagónica  
y  
Argentina



Dirección de Epidemiología e Información de la Salud.  
Ministerio de Salud de Tierra del Fuego, Antártida e Islas del Atlántico Sur.



Gobierno de  
Tierra del Fuego  
Antártida e Islas  
del Atlántico sur



**MINISTERIO  
DE SALUD**

Por una Salud  
Integral Inclusiva  
y Humanizada

Dirección de Epidemiología  
e Información de la Salud

# INDICADORES BÁSICOS DE SALUD

- Indicadores de Mortalidad
- Indicadores de Salud Materno Infantil



Gobierno de  
Tierra del Fuego  
Antártida e Islas  
del Atlántico sur



**MINISTERIO  
DE SALUD**

*Por una Salud  
Integral Inclusiva  
y Humanizada*

Dirección de Epidemiología  
e Información de la Salud

■ Fuente: Indicadores Básicos. Dirección de Estadísticas e Información de la Salud. Ministerio de Salud de la Nación (DEIS - MSN) <http://www.msal.gov.ar>

# Indicadores de Mortalidad

- **Tasa Ajustada de Mortalidad Por Edad (TAMPE) por 1.000 habitantes**  
Se **ajusta** a una población estándar de Argentina al año 2000, con intervalos de 5 años
  - Total
  - Varones
  - Mujeres
- **Tasa Ajustada de Mortalidad Por Edad (TAMPE) según grupos de Causa Básica de Muerte (CBM) por 100.000 habitantes**
  - Total
  - Varones
  - Mujeres
- **Años Potenciales de Vida Perdidos (APVP) por 10.000 habitantes**



Gobierno de  
Tierra del Fuego  
Antártida e Islas  
del Atlántico sur

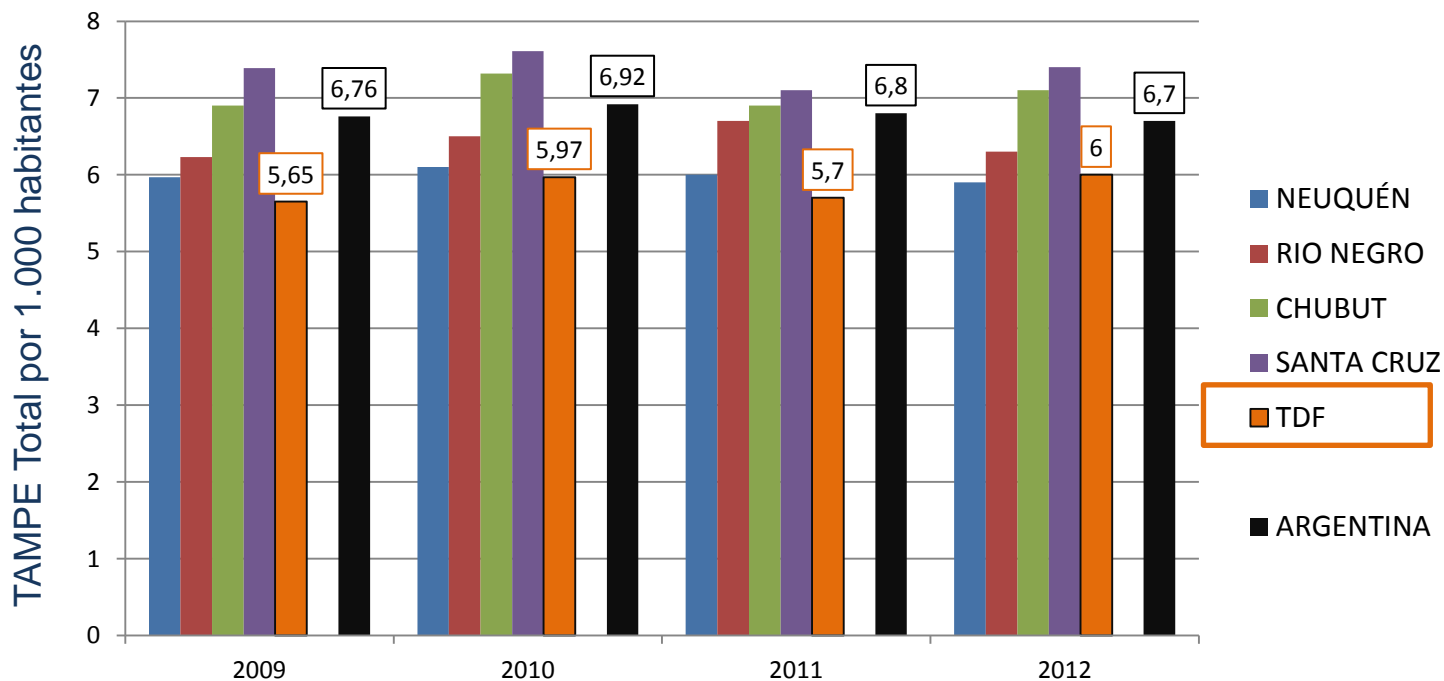


**MINISTERIO  
DE SALUD**

*Por una Salud  
Integral Inclusiva  
y Humanizada*

Dirección de Epidemiología  
e Información de la Salud

# Evolución de la TAMPE Total (ambos sexos) por 1.000 habitantes. Comparativo por provincias patagónicas y Argentina. Años 2009, 2010, 2011 y 2012



Fuente: Indicadores Básicos. Dirección de Estadísticas e Información de la Salud. Ministerio de Salud de la Nación.  
<http://www.msal.gov.ar>



Gobierno de  
Tierra del Fuego  
Antártida e Islas  
del Atlántico sur

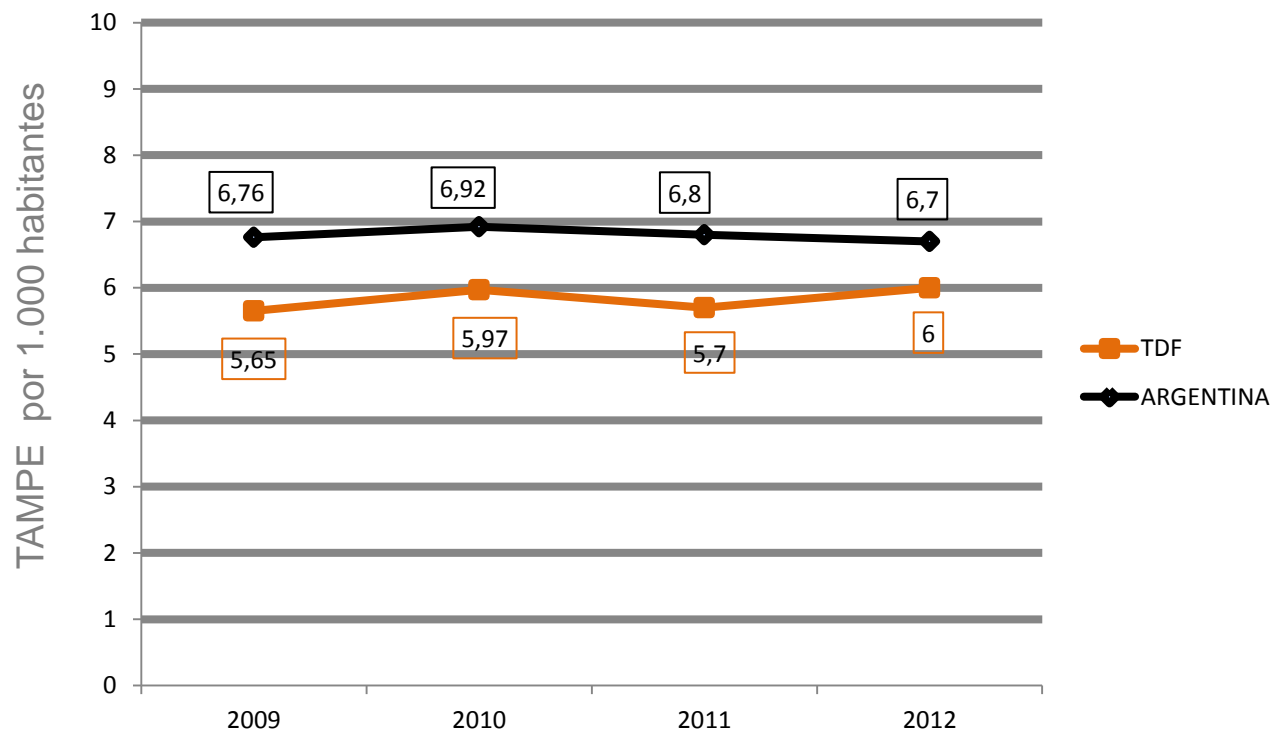


**MINISTERIO  
DE SALUD**

*Por una Salud  
Integral Inclusiva  
y Humanizada*

Dirección de Epidemiología  
e Información de la Salud

# Evolución de la TAMPE TOTAL (ambos sexos) por 1.000 habitantes. Comparativo TDF y Argentina. Años 2009, 2010, 2011 y 2012



Fuente: Indicadores Básicos. Dirección de Estadísticas e Información de la Salud. Ministerio de Salud de la Nación.  
<http://www.msal.gov.ar>



Gobierno de  
Tierra del Fuego  
Antártida e Islas  
del Atlántico sur

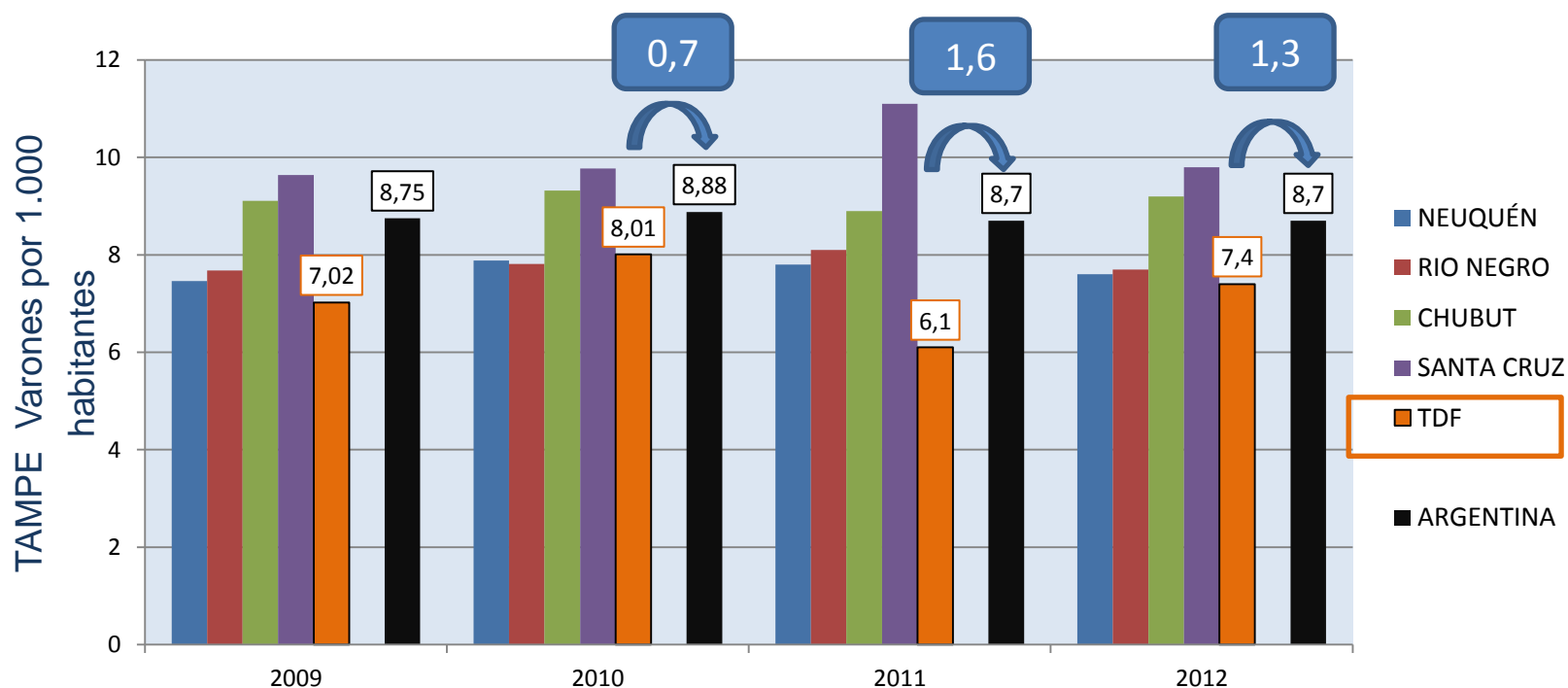


**MINISTERIO  
DE SALUD**

*Por una Salud  
Integral Inclusiva  
y Humanizada*

Dirección de Epidemiología  
e Información de la Salud

# Evolución de la TAMPE en Varones por 1.000 habitantes. Comparativo de provincias patagónicas y Argentina. Años 2009, 2010, 2011 y 2012



Fuente: Indicadores Básicos. Dirección de Estadísticas e Información de la Salud. Ministerio de Salud de la Nación.  
<http://www.msal.gov.ar>



Gobierno de  
Tierra del Fuego  
Antártica e Islas  
del Atlántico sur

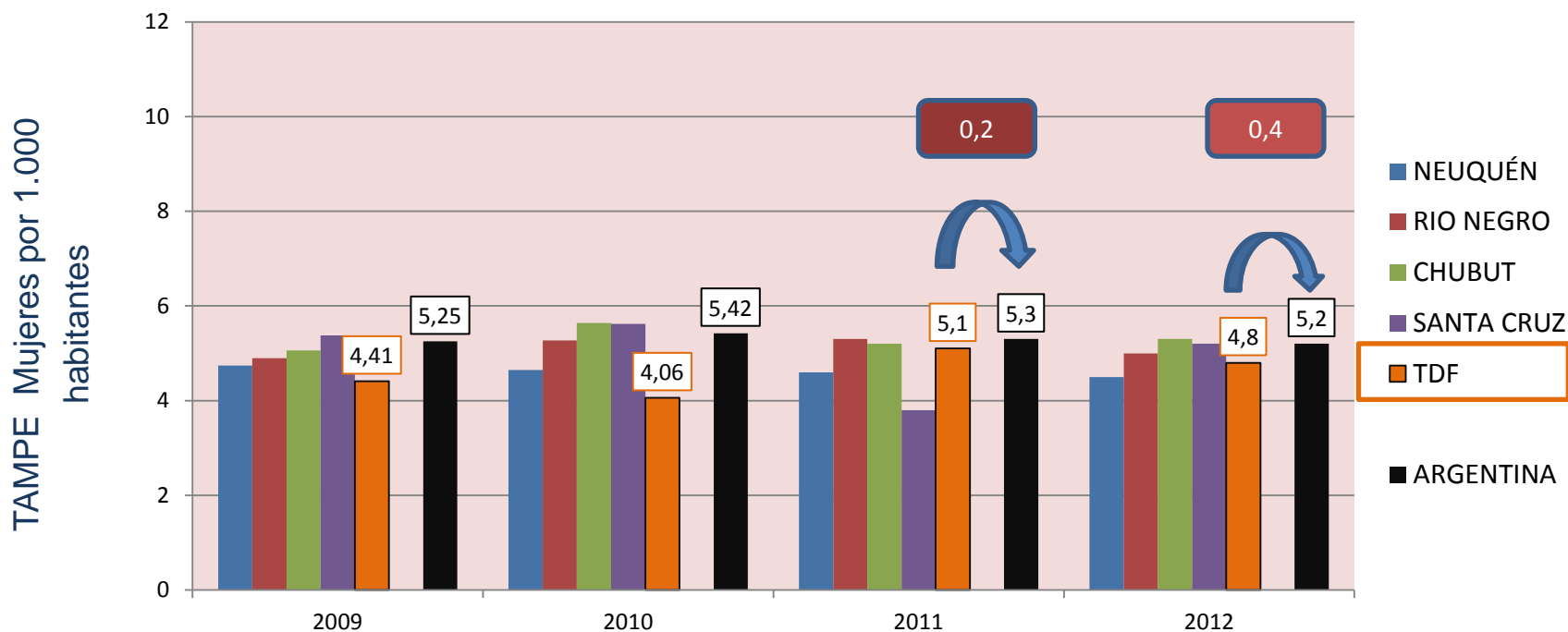


**MINISTERIO  
DE SALUD**

Por una Salud  
Integral Inclusiva  
y Humanizada

Dirección de Epidemiología  
e Información de la Salud

# Evolución de la TAMPE en Mujeres por 1.000 habitantes. Comparativo de provincias patagónicas y Argentina. Años 2009, 2010, 2011 y 2012



Fuente: Indicadores Básicos. Dirección de Estadísticas e Información de la Salud. Ministerio de Salud de la Nación.  
<http://www.msal.gov.ar>



Gobierno de  
Tierra del Fuego  
Antártica e Islas  
del Atlántico sur

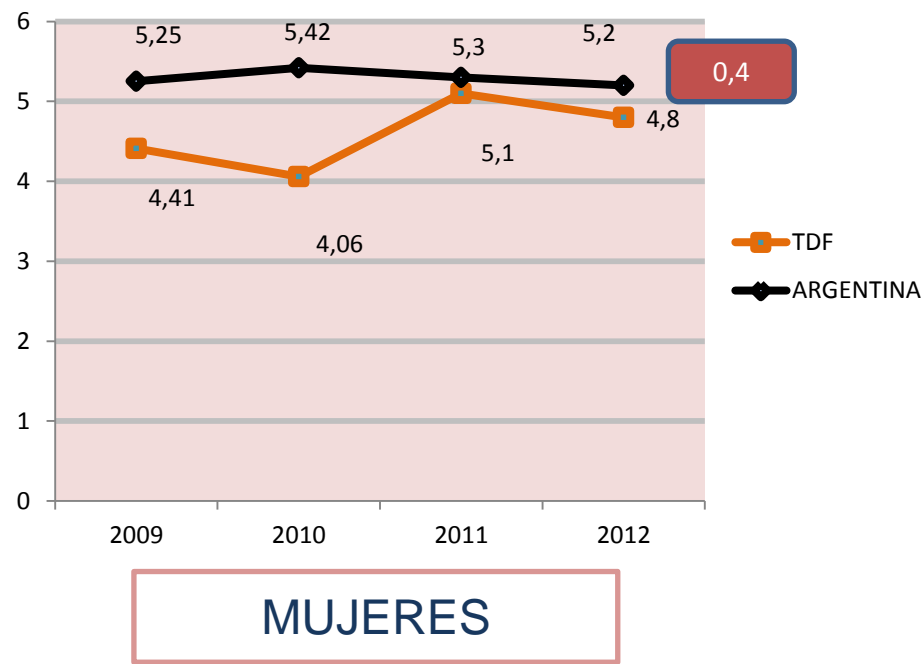
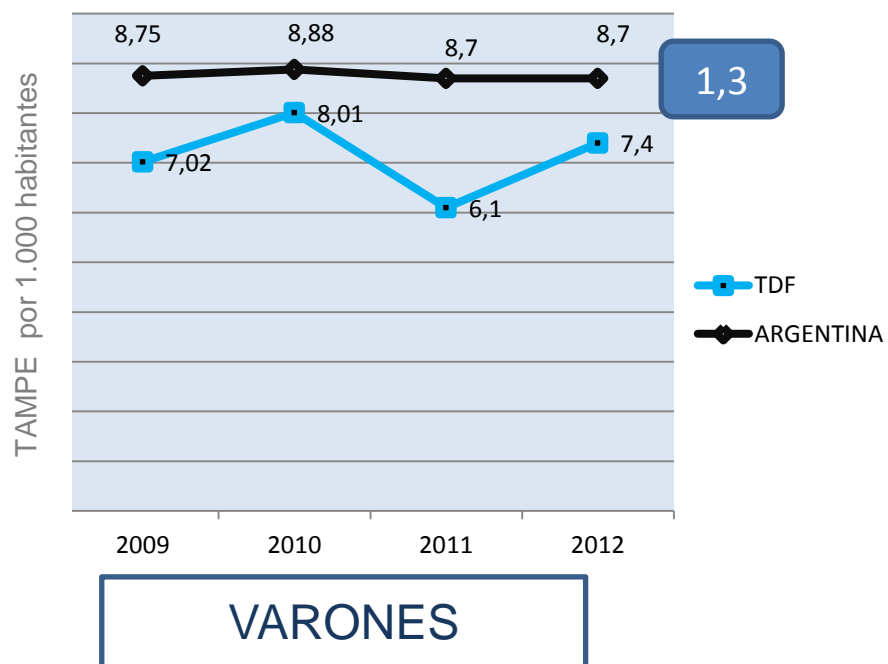


**MINISTERIO  
DE SALUD**

Por una Salud  
Integral Inclusiva  
y Humanizada

Dirección de Epidemiología  
e Información de la Salud

# Evolución de la TAMPE por 1.000 habitantes según sexo. Comparativo TDF y Argentina. Años 2009, 2010, 2011 y 2012



Fuente: Indicadores Básicos. Dirección de Estadísticas e Información de la Salud. Ministerio de Salud de la Nación.  
<http://www.msal.gov.ar>



Gobierno de  
Tierra del Fuego  
Antártida e Islas  
del Atlántico sur



**MINISTERIO  
DE SALUD**

Por una Salud  
Integral Inclusiva  
y Humanizada

Dirección de Epidemiología  
e Información de la Salud



# Tasa Ajustada de Mortalidad Por Edad (TAMPE) según **CBM**

## • **CBM:**

- **CV:** Cardiovascular (códigos CIE 10 del 100 a 199 excepto 146)
- **TUM:** Tumores (CIE 10- C00 a D48)
- **INF:** Infecciosas (CIE 10- A00 a B99; J00 a J22; G00 a G03)
- **CE:** Causas Externas (CIE 10- V01 a V99; W00 a Y98)
  - incluye Accidentes, Suicidios y Homicidios
- **TLD:** Todas las demás: incluye el resto de los códigos

**TLD:** No se presentarán en los siguientes gráficos debido a que no distingue las causas por lo tanto, no se pueden establecer a partir de ellas estrategias de Salud Pública que impacten en los indicadores.

Fuente: Indicadores Básicos. Dirección de Estadísticas e Información de la Salud. Ministerio de Salud de la Nación (DEIS - MSN)  
<http://www.msal.gov.ar>



Gobierno de  
Tierra del Fuego  
Antártida e Islas  
del Atlántico sur

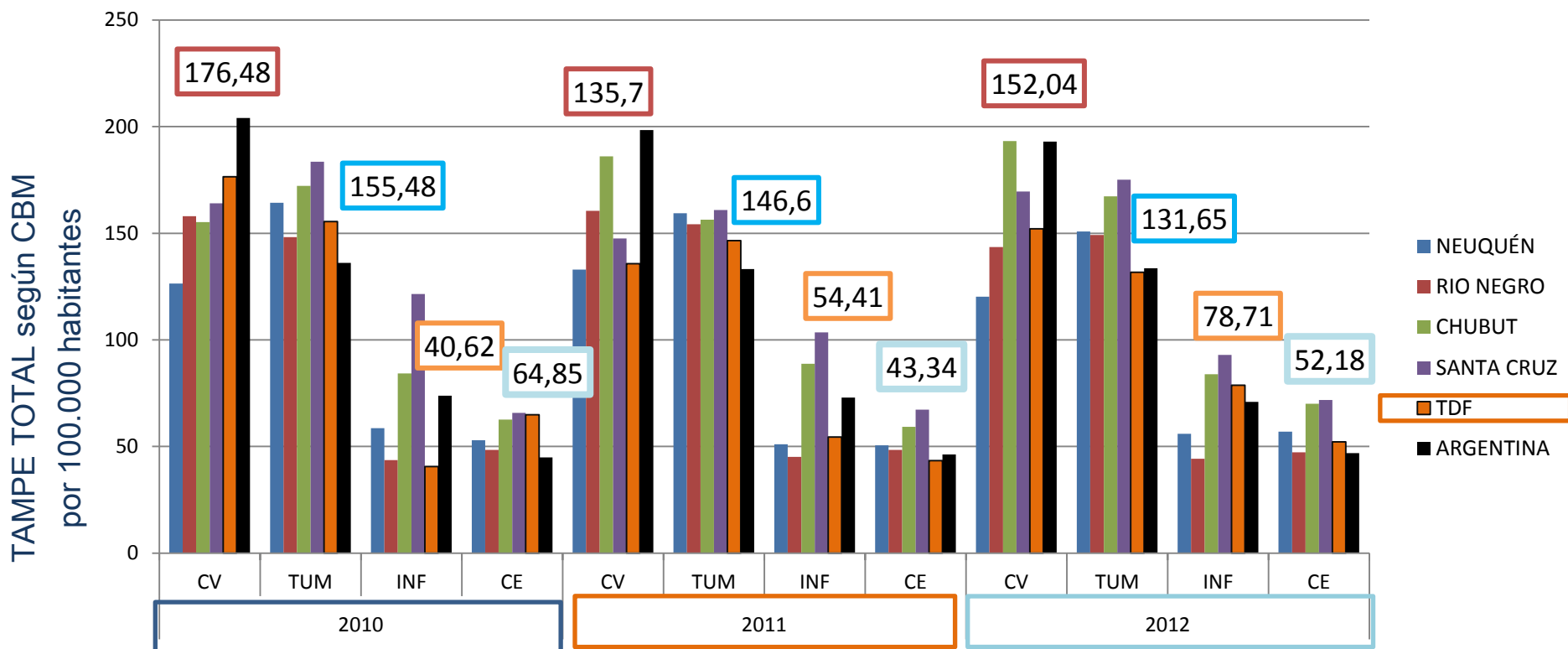


**MINISTERIO  
DE SALUD**

*Por una Salud  
Integral Inclusiva  
y Humanizada*

Dirección de Epidemiología  
e Información de la Salud

# Evolución de la TAMPE TOTAL según Causa Básica de Muerte (CBM) por 100.000 habitantes. Comparativo de provincias patagónicas y Argentina. Años 2010, 2011 y 2012



Fuente: Indicadores Básicos. Dirección de Estadísticas e Información de la Salud. Ministerio de Salud de la Nación. <http://www.msal.gov.ar>



Gobierno de  
Tierra del Fuego  
Antártida e Islas  
del Atlántico sur

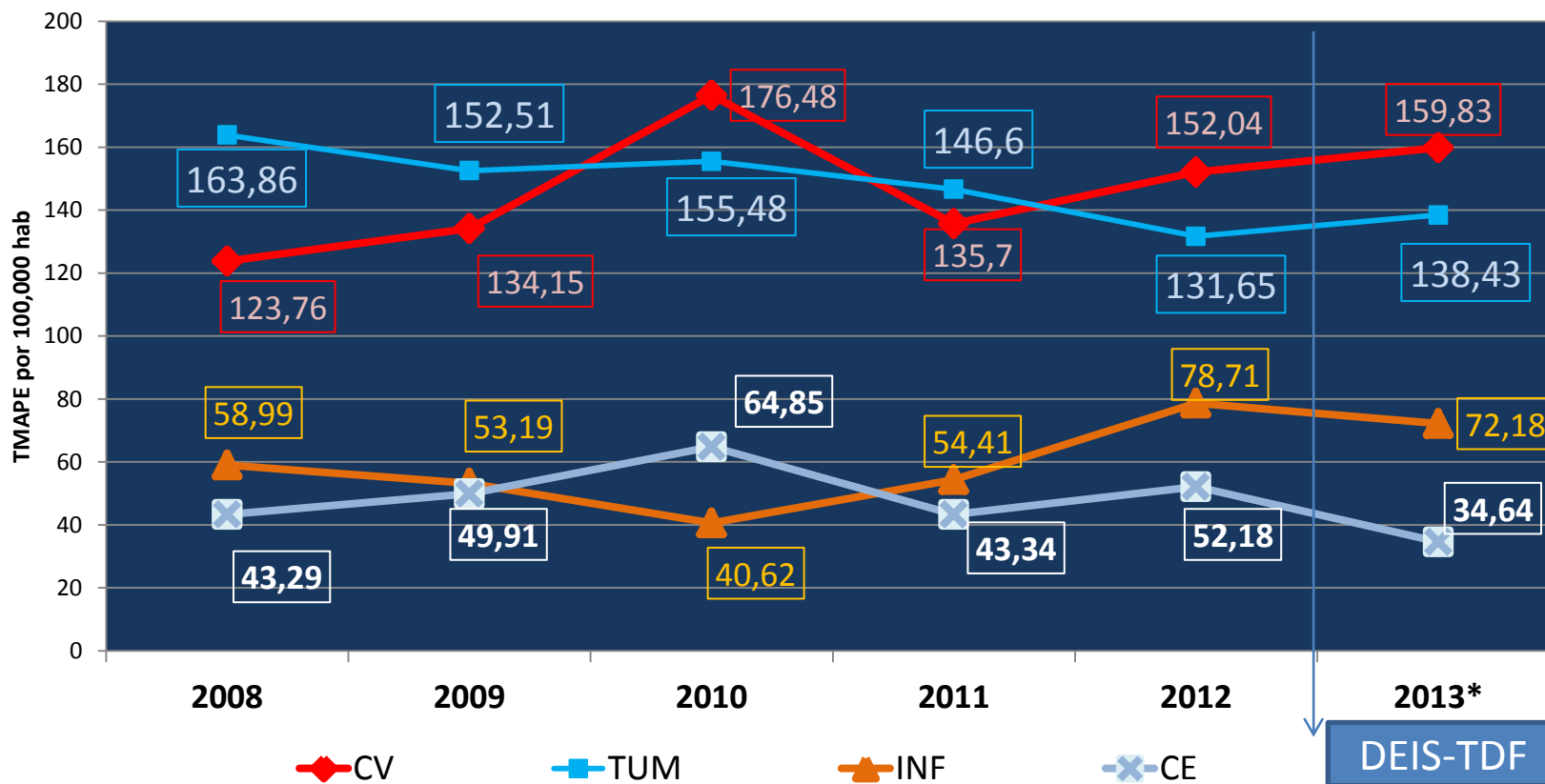


**MINISTERIO DE SALUD**

Por una Salud  
Integral Inclusiva  
y Humanizada

Dirección de Epidemiología  
e Información de la Salud

# Evolución de la TAMPE según CBM. Tierra del Fuego Años 2008-2012 según DEIS Msal y 2013 según DEIS-TDF



Fuente: Indicadores Básicos. Dirección de Estadísticas e Información de la Salud. Ministerio de Salud de la Nación.  
<http://www.msal.gov.ar>



Gobierno de  
Tierra del Fuego  
Antártica e Islas  
del Atlántico sur

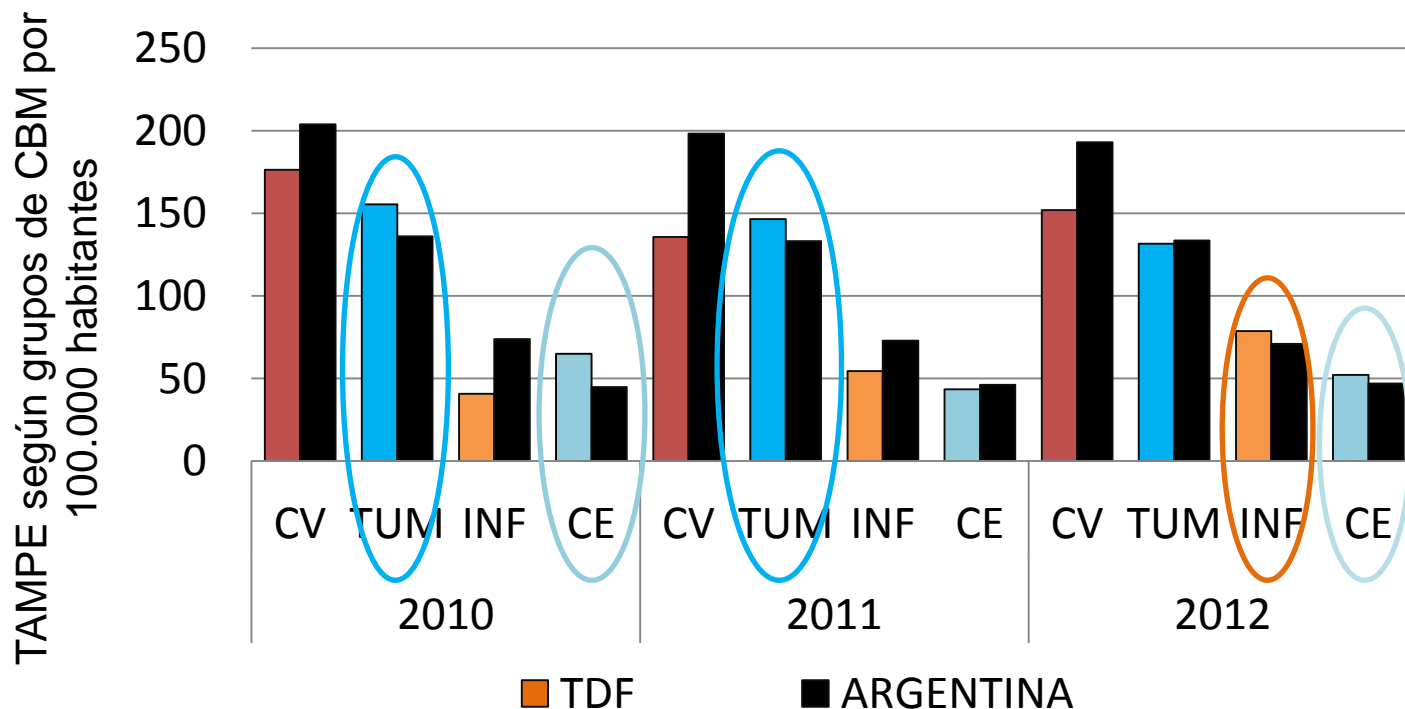


**MINISTERIO  
DE SALUD**

Por una Salud  
Integral Inclusiva  
y Humanizada

Dirección de Epidemiología  
e Información de la Salud

# Evolución de la TAMPE según CBM por 100.000 hab. Comparativo de Tierra del Fuego y Argentina. Años 2010, 2011 y 2012



Fuente: Indicadores Básicos. Dirección de Estadísticas e Información de la Salud. Ministerio de Salud de la Nación.  
<http://www.msal.gov.ar>



Gobierno de  
Tierra del Fuego  
Antártida e Islas  
del Atlántico sur

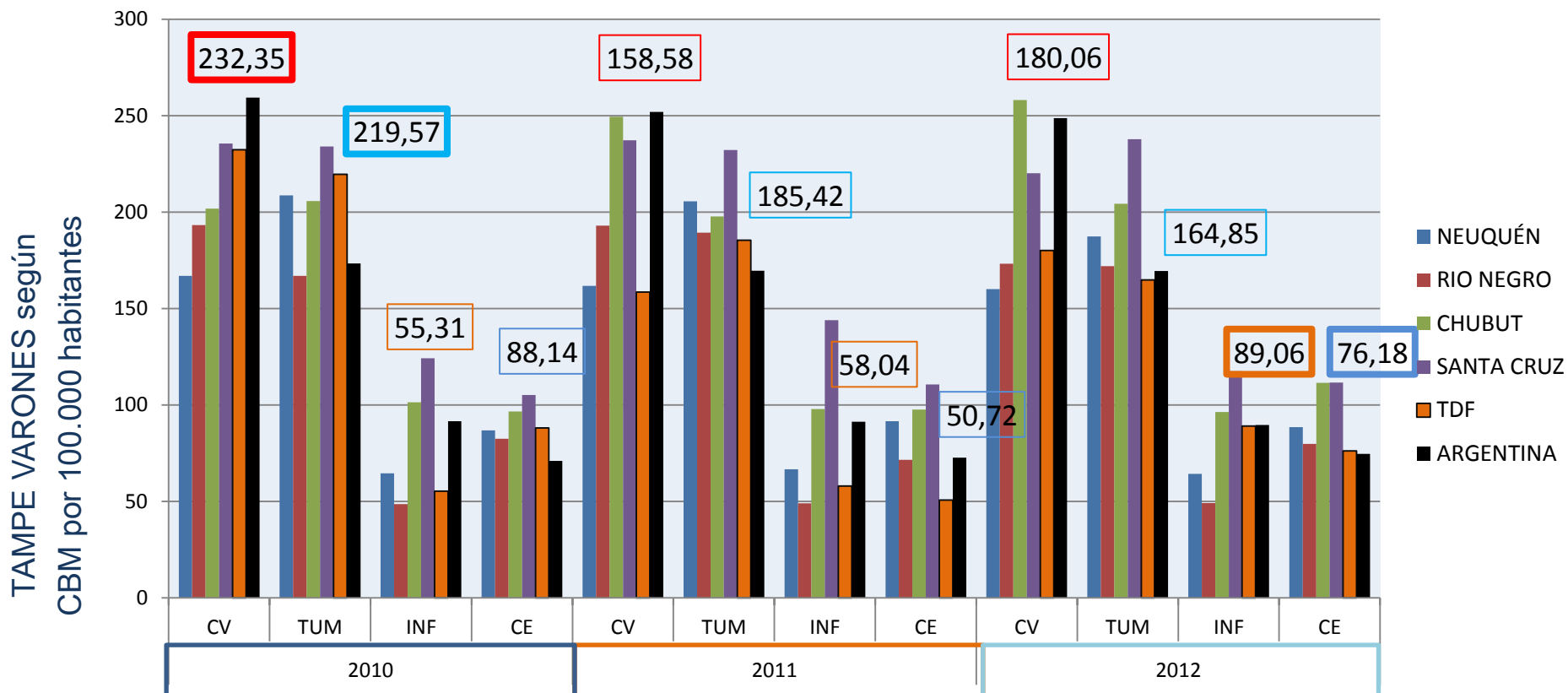


**MINISTERIO  
DE SALUD**

Por una Salud  
Integral Inclusiva  
y Humanizada

Dirección de Epidemiología  
e Información de la Salud

# Evolución de la TAMPE según CBM en **VARONES** por 100.000 hab. Comparativo de provincias patagónicas y Argentina. Años 2010, 2011 y 2012



Fuente: Indicadores Básicos. Dirección de Estadísticas e Información de la Salud. Ministerio de Salud de la Nación.  
<http://www.msal.gov.ar>



Gobierno de  
Tierra del Fuego  
Antártida e Islas  
del Atlántico sur

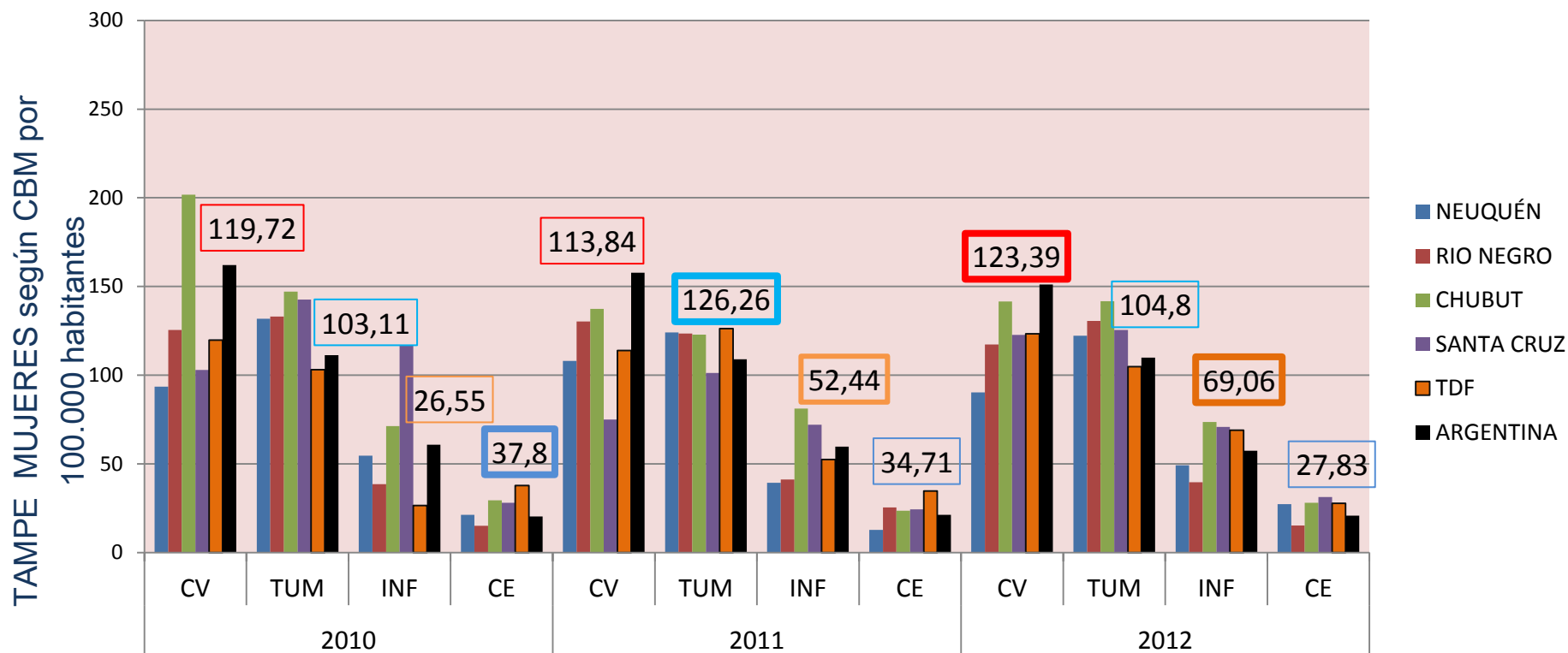


**MINISTERIO  
DE SALUD**

Por una Salud  
Integral Inclusiva  
y Humanizada

Dirección de Epidemiología  
e Información de la Salud

# Evolución de la TAMPE en **MUJERES** según grupos de Causa Básica de Muerte (CBM) por 100.000 habitantes. Comparativo de provincias patagónicas y Argentina. Años 2010, 2011 y 2012



Fuente: Indicadores Básicos. Dirección de Estadísticas e Información de la Salud. Ministerio de Salud de la Nación. <http://www.msal.gov.ar>



Gobierno de Tierra del Fuego Antártida e Islas del Atlántico sur

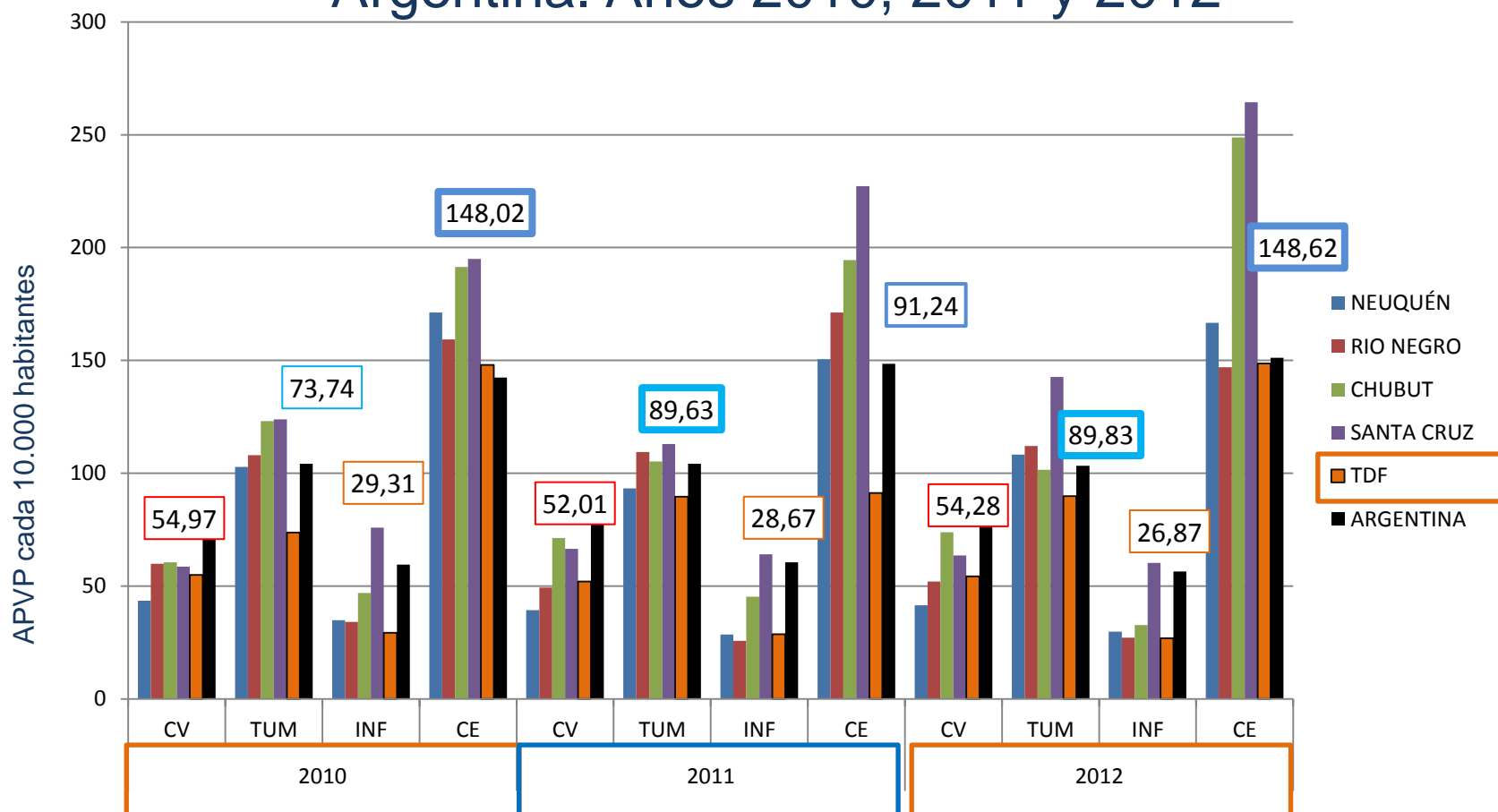


MINISTERIO DE SALUD

Por una Salud Integral Inclusiva y Humanizada

Dirección de Epidemiología e Información de la Salud

# Evolución de los Años potenciales de vida perdidos (APVP) cada 10.000 habitantes. Comparativo de provincias patagónicas y Argentina. Años 2010, 2011 y 2012



Fuente: Indicadores Básicos. Dirección de Estadísticas e Información de la Salud. Ministerio de Salud de la Nación. <http://www.msal.gov.ar>



Gobierno de  
Tierra del Fuego  
Antártida e Islas  
del Atlántico sur



**MINISTERIO  
DE SALUD**

Por una Salud  
Integral Inclusiva  
y Humanizada

Dirección de Epidemiología  
e Información de la Salud

# Indicadores de Salud Materno Infantil

- Tasa Bruta de Natalidad
- Porcentaje de Nacidos Vivos (NV) de Muy Bajo peso al nacer (de menos de 1.500 gramos)
- Porcentaje de Nacidos Vivos de Bajo peso al nacer (de menos de 2.500 gramos)
- Porcentaje de NV de madres menores de 15 años y de menores de 20 años.
- Tasa de Mortalidad Materna cada 10.000 nacidos vivos
- Tasa de Mortalidad Infantil cada 1.000 nacidos vivos
- Tasa de Mortalidad Neonatal cada 1.000 nacidos vivos
- Tasa de Mortalidad Perinatal cada 1.000 nacidos vivos
- Tasa de Mortalidad de niños de 1 a 4 años por cada 1.000 niños de 1 a 4 años



Gobierno de  
Tierra del Fuego  
Antártida e Islas  
del Atlántico sur



**MINISTERIO  
DE SALUD**

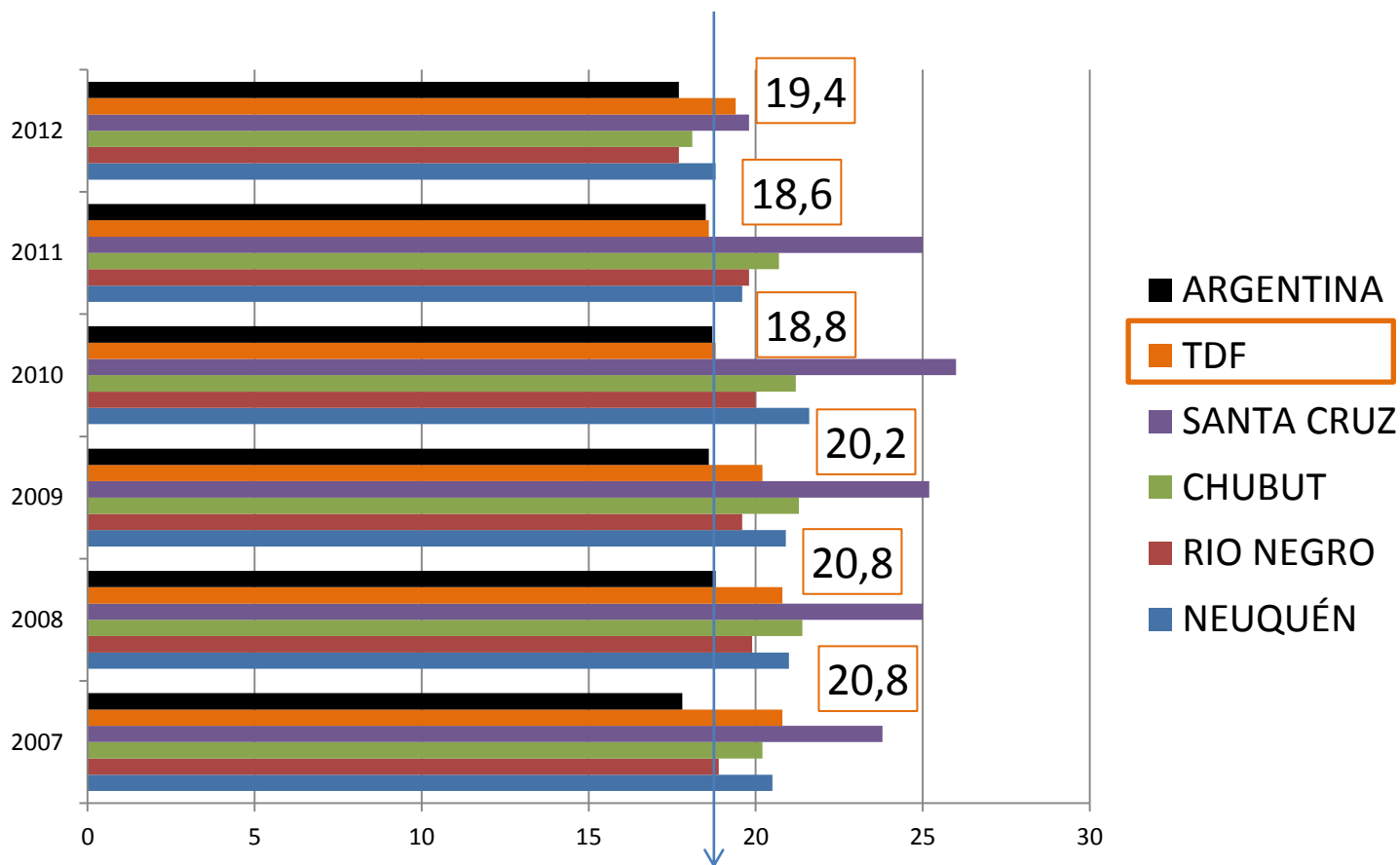
*Por una Salud  
Integral Inclusiva  
y Humanizada*

Dirección de Epidemiología  
e Información de la Salud



# Evolución de la Tasa Bruta de Natalidad. Comparativo de provincias patagónicas y Argentina.

## Años 2007, 2008, 2009, 2010, 2011 y 2012



Fuente: Indicadores Básicos. Dirección de Estadísticas e Información de la Salud. Ministerio de Salud de la Nación.  
<http://www.msal.gov.ar>



Gobierno de  
Tierra del Fuego  
Antártida e Islas  
del Atlántico sur

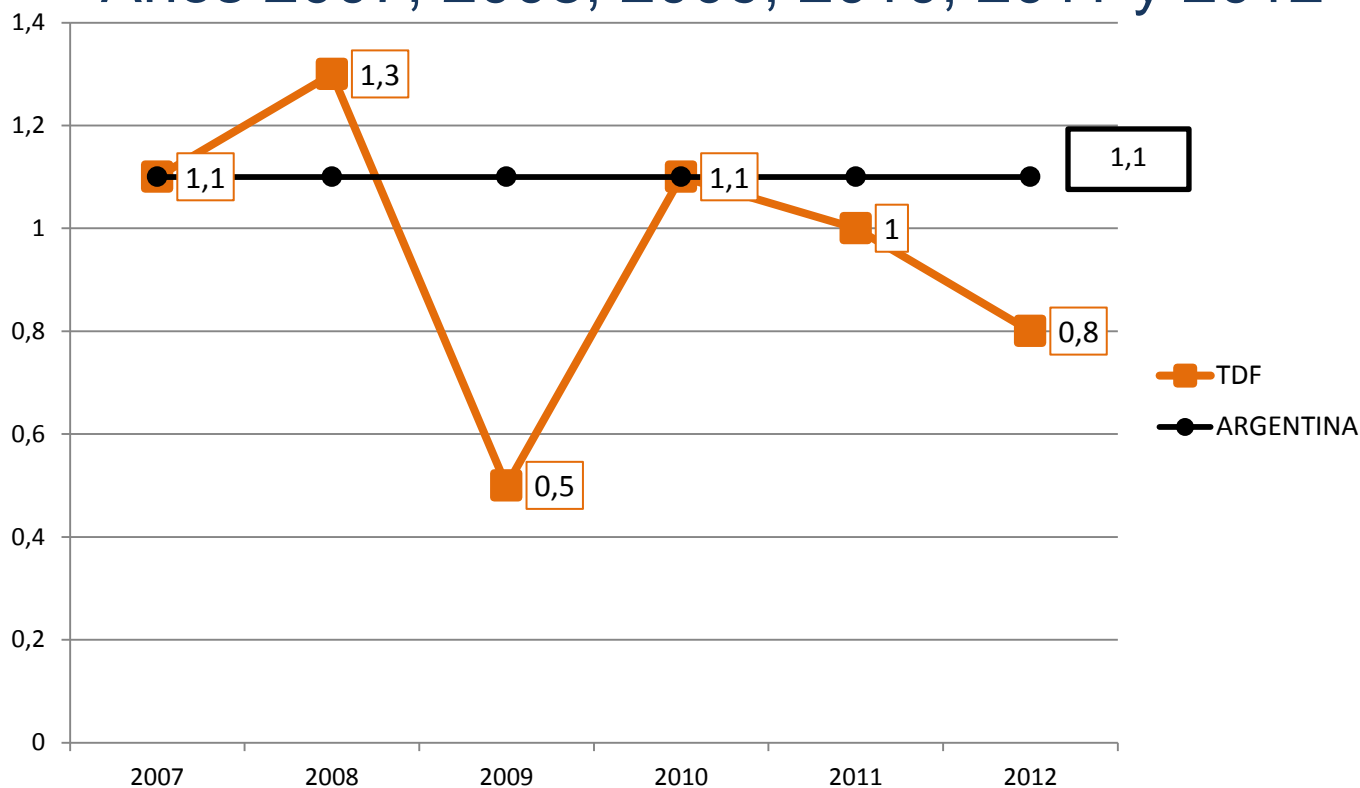


**MINISTERIO  
DE SALUD**

Por una Salud  
Integral Inclusiva  
y Humanizada

Dirección de Epidemiología  
e Información de la Salud

# Evolución del Porcentaje de NV de menos de 1.500 gramos. Comparativo de TDF y Argentina. Años 2007, 2008, 2009, 2010, 2011 y 2012



Fuente: Indicadores Básicos. Dirección de Estadísticas e Información de la Salud. Ministerio de Salud de la Nación. <http://www.msal.gov.ar>



Gobierno de  
Tierra del Fuego  
Antártida e Islas  
del Atlántico sur

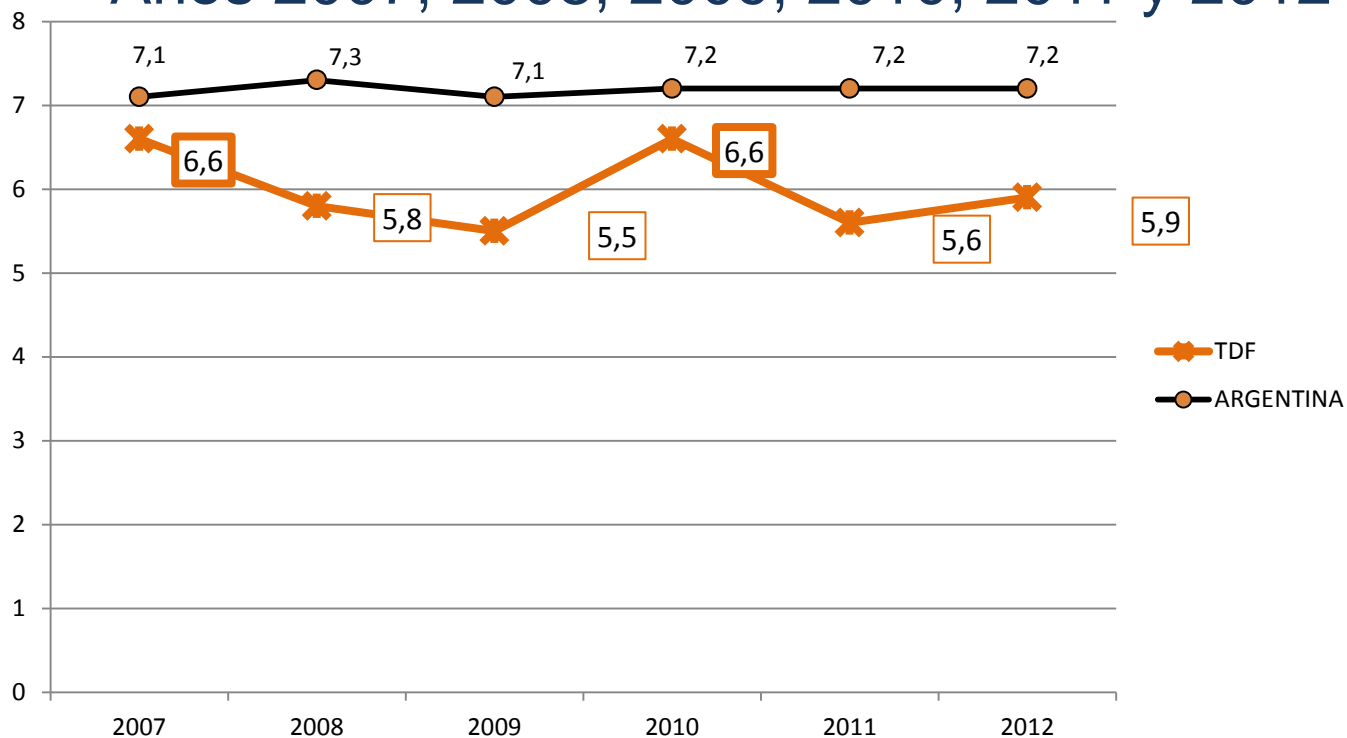


**MINISTERIO  
DE SALUD**

*Por una Salud  
Integral Inclusiva  
y Humanizada*

Dirección de Epidemiología  
e Información de la Salud

# Evolución del Porcentaje de NV de menos de 2.500 gr. Comparativo de TDF y Argentina. Años 2007, 2008, 2009, 2010, 2011 y 2012



Fuente: Indicadores Básicos. Dirección de Estadísticas e Información de la Salud. Ministerio de Salud de la Nación.  
<http://www.msal.gov.ar>



Gobierno de  
Tierra del Fuego  
Antártica e Islas  
del Atlántico sur



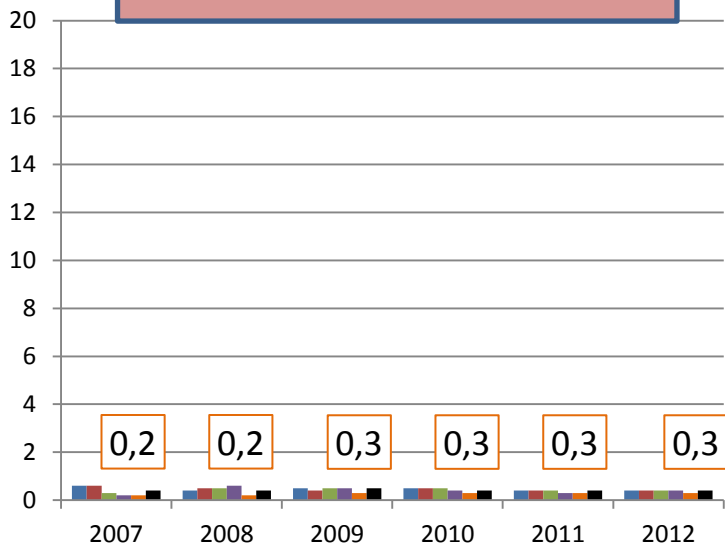
**MINISTERIO  
DE SALUD**

Por una Salud  
Integral Inclusiva  
y Humanizada

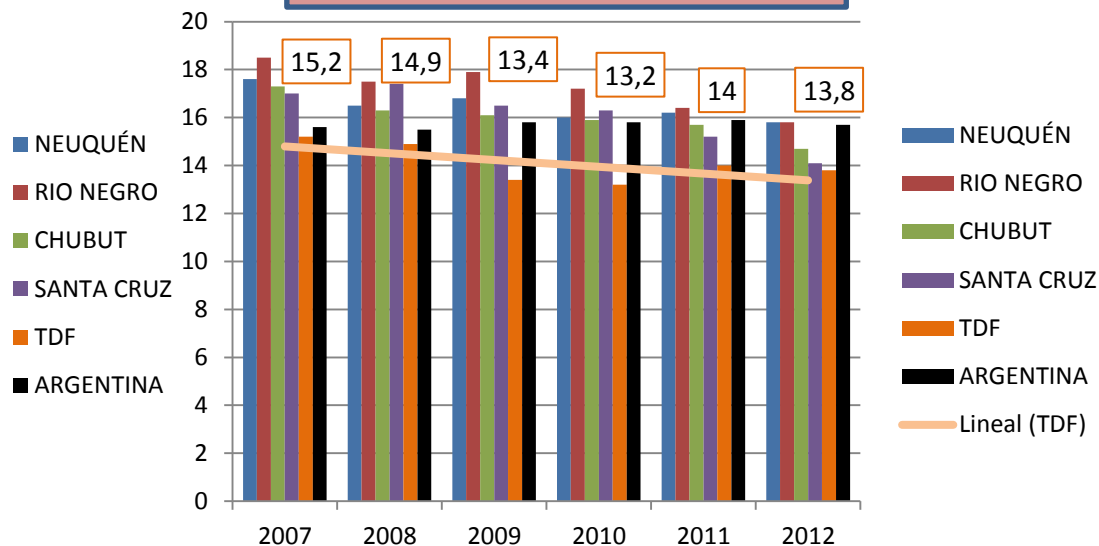
Dirección de Epidemiología  
e Información de la Salud

# Evolución del Porcentaje de NV de madres menores. Comparativo de provincias patagónicas y Argentina. Años 2007, 2008, 2009, 2010, 2011 y 2012

MENORES DE 15 AÑOS



MENORES DE 20 AÑOS



Fuente: Indicadores Básicos. Dirección de Estadísticas e Información de la Salud. Ministerio de Salud de la Nación. <http://www.msal.gov.ar>



Gobierno de  
Tierra del Fuego  
Antártica e Islas  
del Atlántico sur

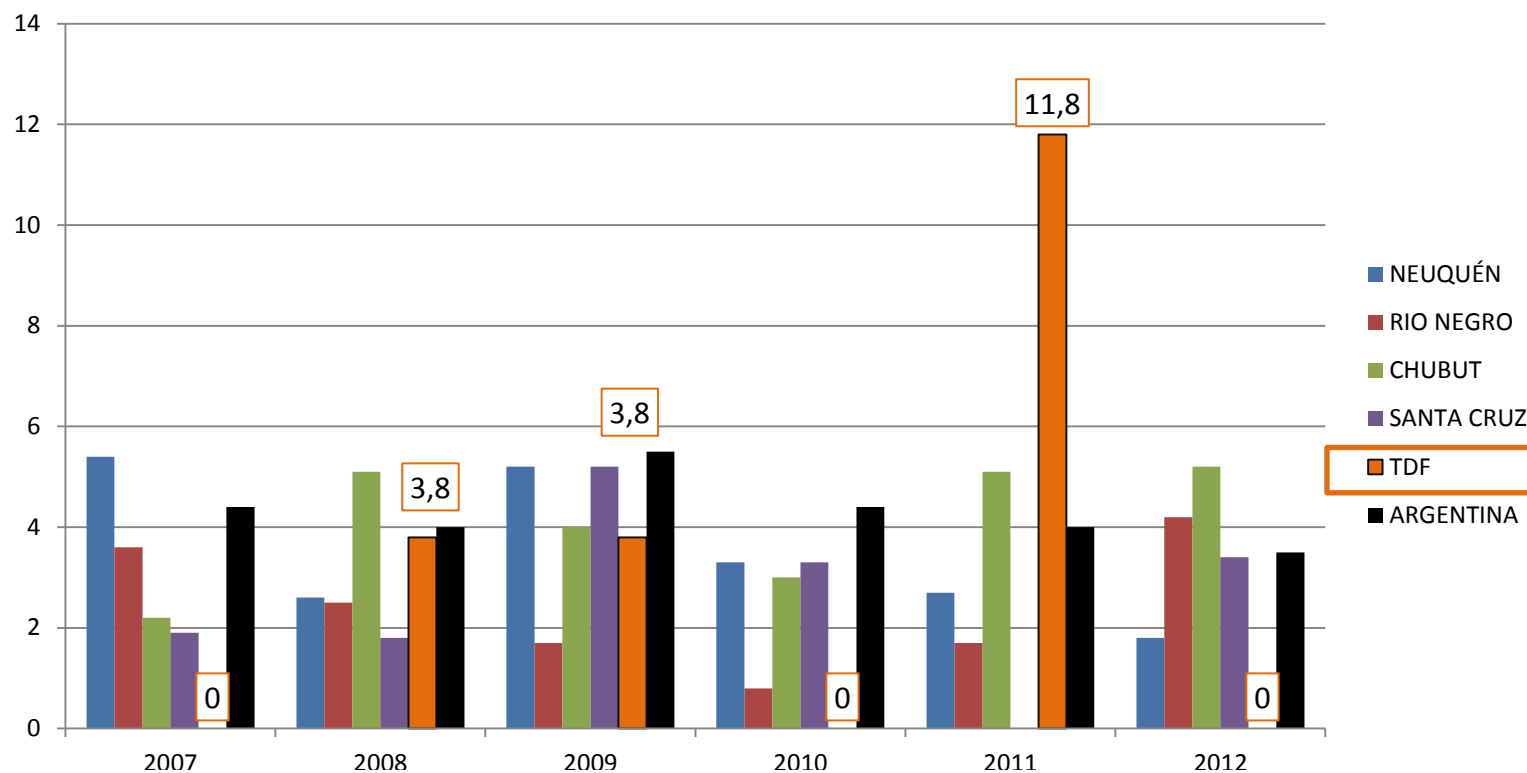


MINISTERIO  
DE SALUD

Por una Salud  
Integral Inclusiva  
y Humanizada

Dirección de Epidemiología  
e Información de la Salud

# Evolución de la Tasa de Mortalidad Materna cada 10.000 nacidos vivos. Comparativo de provincias patagónicas y Argentina. Años 2007, 2008, 2009, 2010, 2011 y 2012



Fuente: Indicadores Básicos. Dirección de Estadísticas e Información de la Salud. Ministerio de Salud de la Nación.  
<http://www.msal.gov.ar>



Gobierno de  
Tierra del Fuego  
Antártica e Islas  
del Atlántico sur

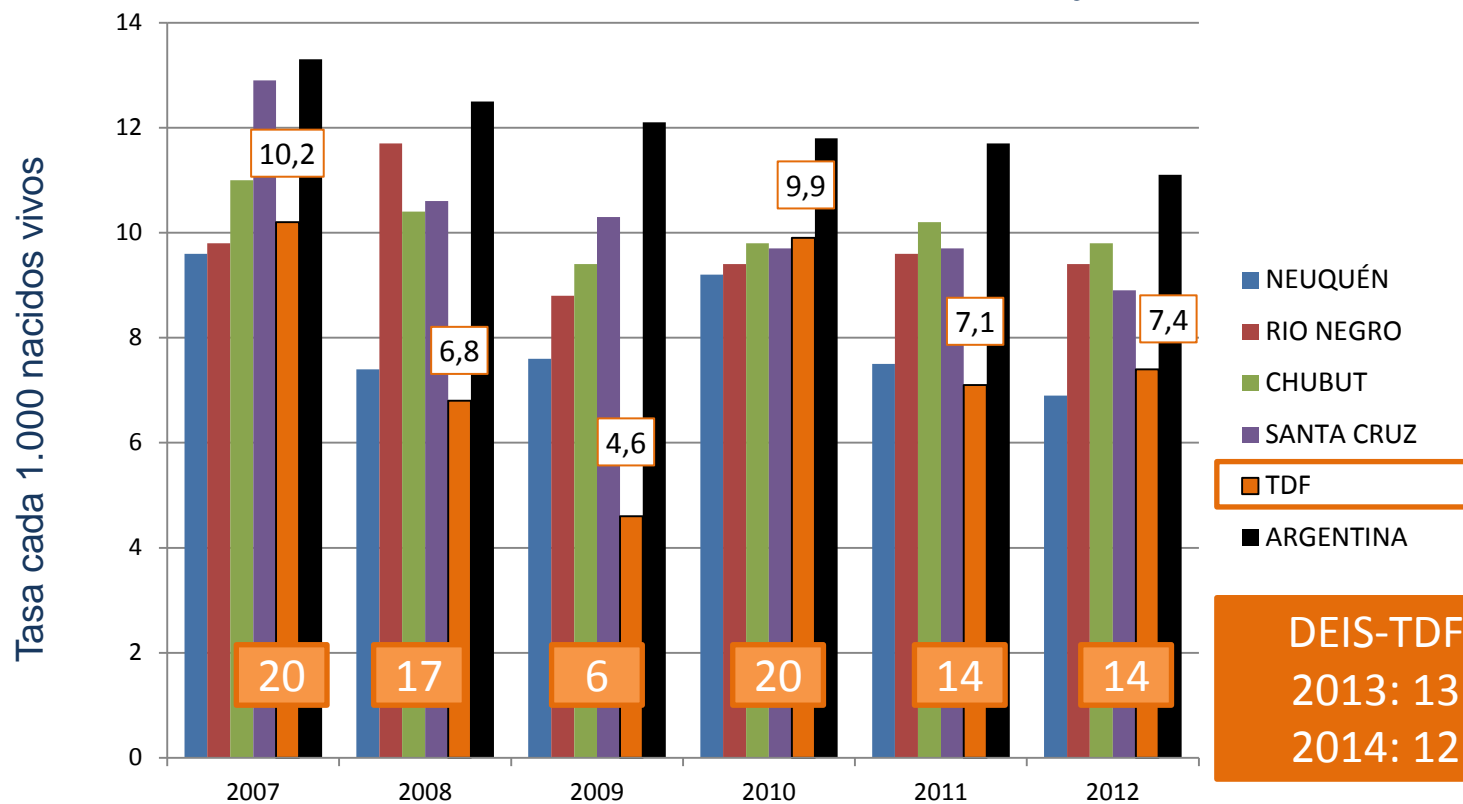


**MINISTERIO  
DE SALUD**

*Por una Salud  
Integral Inclusiva  
y Humanizada*

Dirección de Epidemiología  
e Información de la Salud

# Evolución de la Tasa de Mortalidad Infantil cada 1.000 NV. Comparativo de provincias patagónicas y Argentina. Años 2007, 2008, 2009, 2010, 2011 y 2012



Fuente: Indicadores Básicos. Dirección de Estadísticas e Información de la Salud. Ministerio de Salud de la Nación.  
<http://www.msal.gov.ar>



Gobierno de  
Tierra del Fuego  
Antártida e Islas  
del Atlántico sur

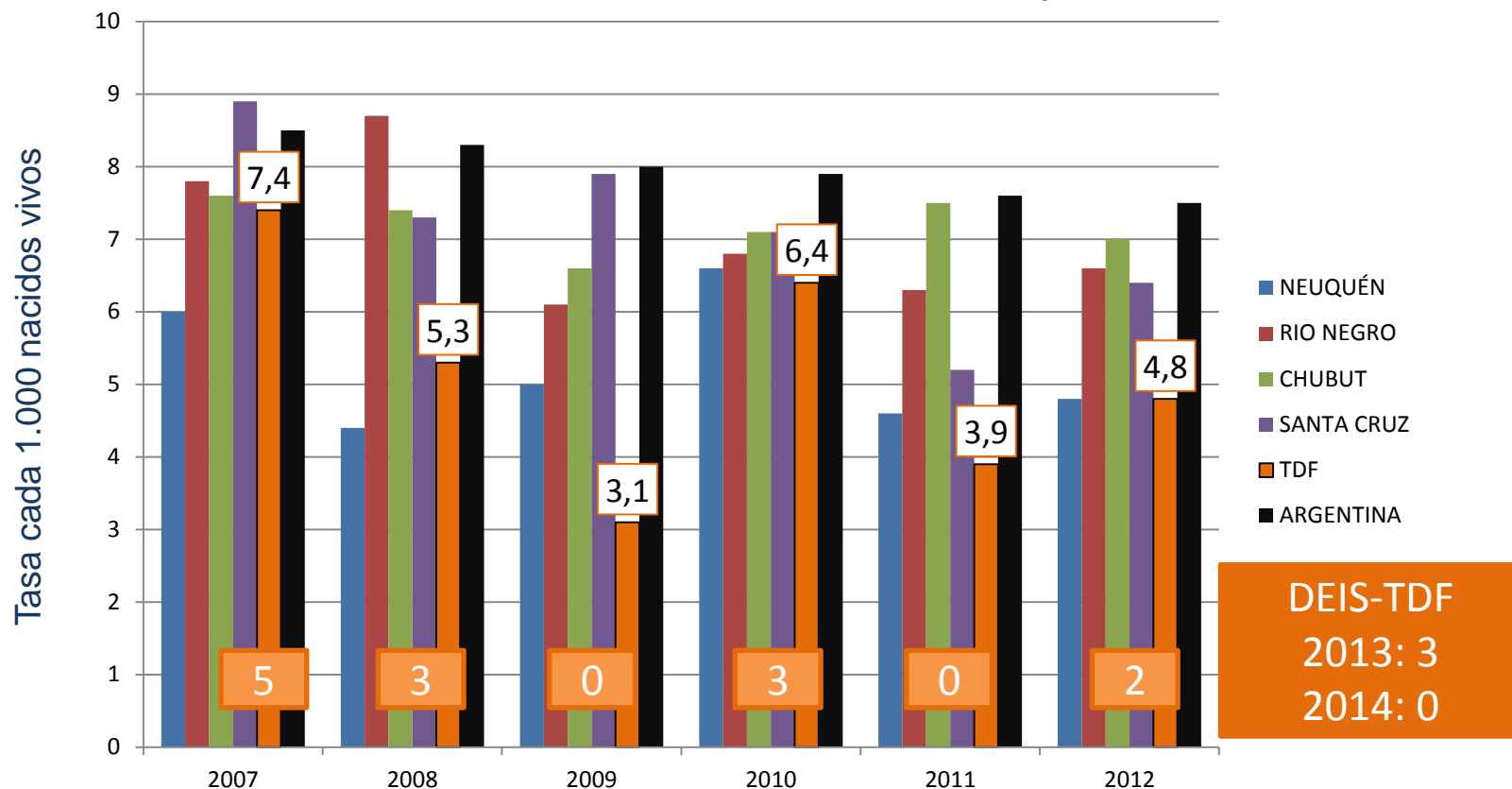


**MINISTERIO  
DE SALUD**

Por una Salud  
Integral Inclusiva  
y Humanizada

Dirección de Epidemiología  
e Información de la Salud

# Evolución de la Tasa de Mortalidad Neonatal cada 1.000 NV. Comparativo de provincias patagónicas y Argentina. Años 2007, 2008, 2009, 2010, 2011 y 2012



Fuente: Indicadores Básicos. Dirección de Estadísticas e Información de la Salud. Ministerio de Salud de la Nación.

<http://www.msal.gov.ar>



Gobierno de  
Tierra del Fuego  
Antártida e Islas  
del Atlántico sur

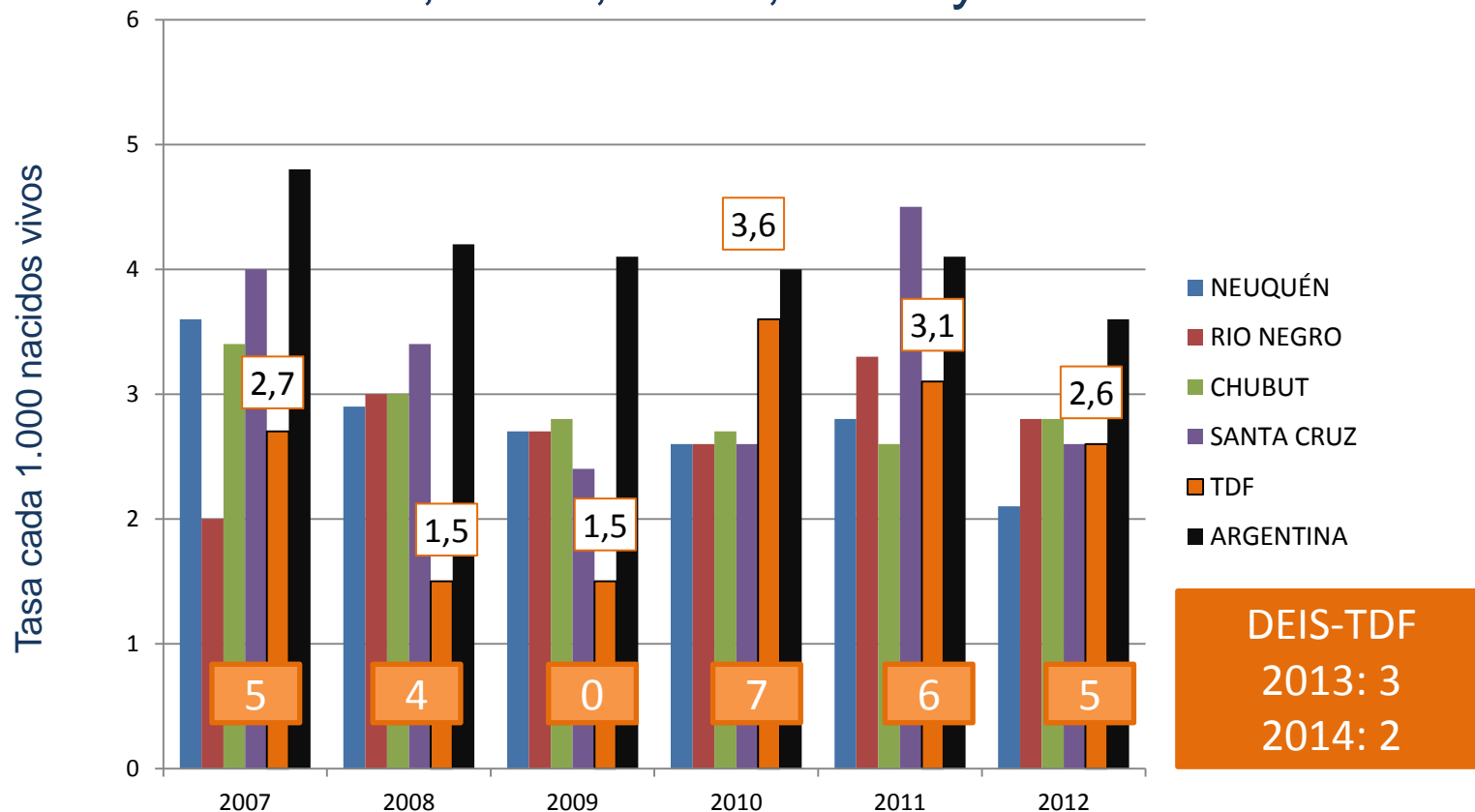


**MINISTERIO  
DE SALUD**

Por una Salud  
Integral Inclusiva  
y Humanizada

Dirección de Epidemiología  
e Información de la Salud

# Evolución de la Tasa de Mortalidad Postneonatal cada 1.000 NV. Comparativo de provincias patagónicas y Argentina. Años 2007, 2008, 2009, 2010, 2011 y 2012



Fuente: Indicadores Básicos. Dirección de Estadísticas e Información de la Salud. Ministerio de Salud de la Nación.  
<http://www.msal.gov.ar>



Gobierno de  
Tierra del Fuego  
Antártida e Islas  
del Atlántico sur



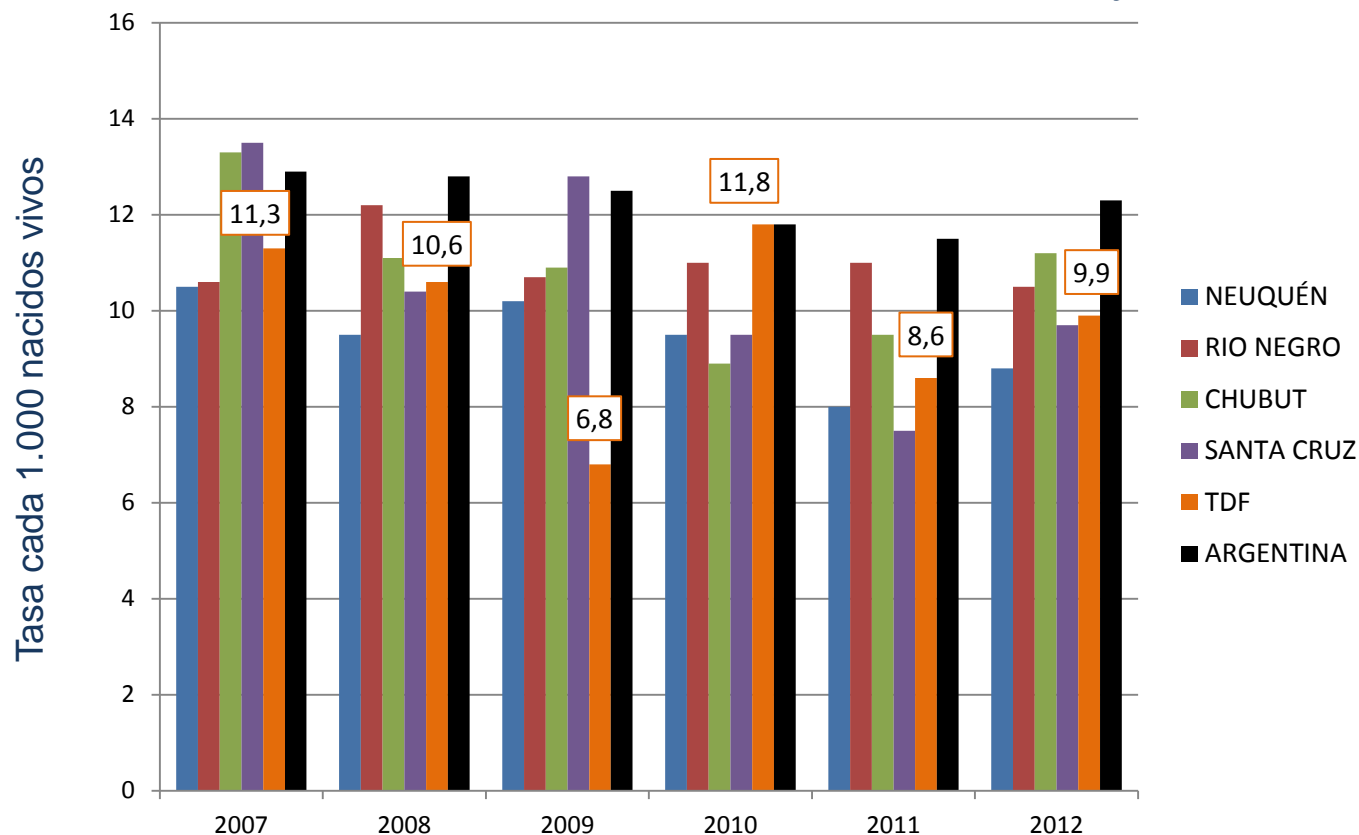
**MINISTERIO  
DE SALUD**

Por una Salud  
Integral Inklusiva  
y Humanizada

Dirección de Epidemiología  
e Información de la Salud



# Evolución de la Tasa de Mortalidad Perinatal cada 1.000 NV. Comparativo de provincias patagónicas y Argentina. Años 2007, 2008, 2009, 2010, 2011 y 2012



Fuente: Indicadores Básicos. Dirección de Estadísticas e Información de la Salud. Ministerio de Salud de la Nación.  
<http://www.msal.gov.ar>



Gobierno de  
Tierra del Fuego  
Antártida e Islas  
del Atlántico sur

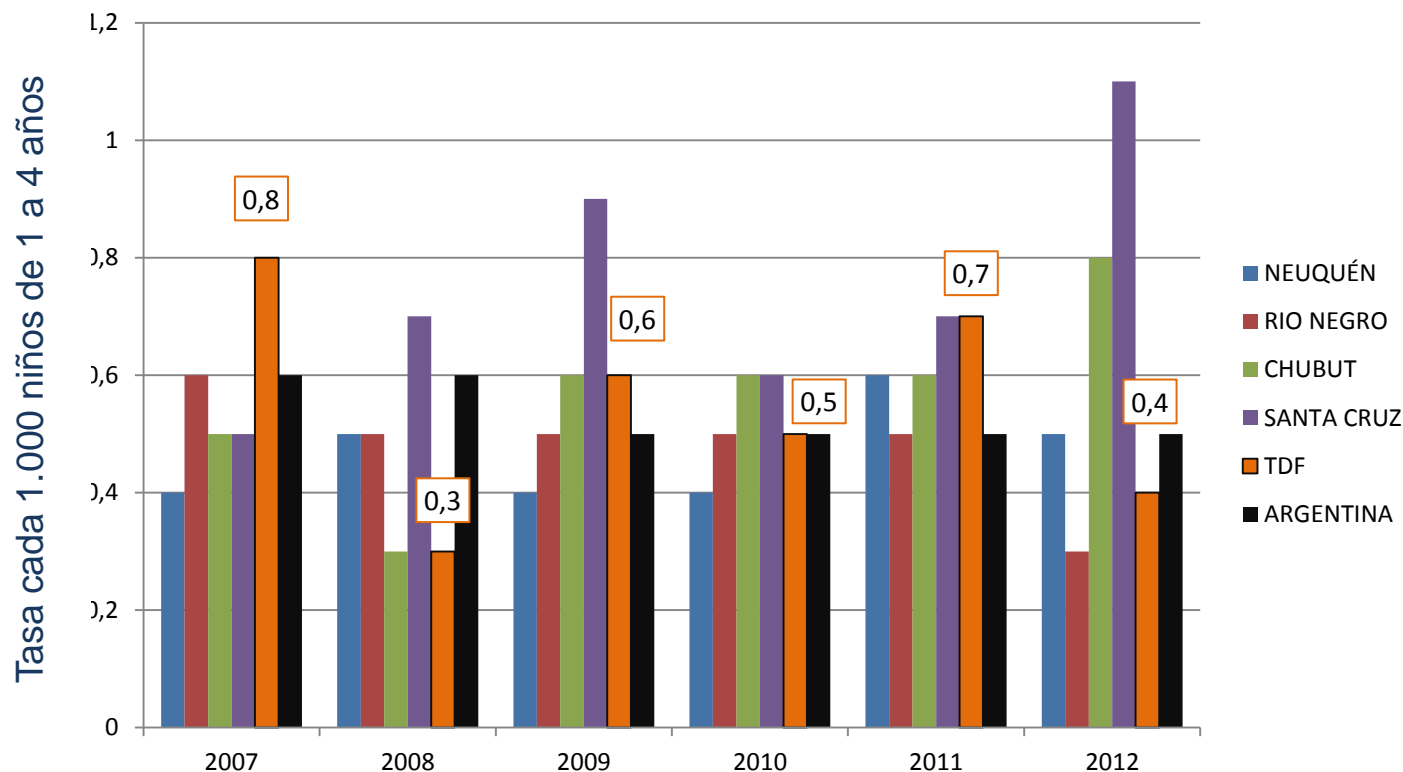


**MINISTERIO  
DE SALUD**

Por una Salud  
Integral Inclusiva  
y Humanizada

Dirección de Epidemiología  
e Información de la Salud

# Evolución de la Tasa de Mortalidad de niños de 1- 4 años por 1.000 niños de 1- 4 años. Comparativo provincias patagónicas y Argentina. Años 2007, 2008, 2009, 2010, 2011 y 2012



Fuente: Indicadores Básicos. Dirección de Estadísticas e Información de la Salud. Ministerio de Salud de la Nación.  
<http://www.msal.gov.ar>



Gobierno de  
Tierra del Fuego  
Antártida e Islas  
del Atlántico sur



**MINISTERIO  
DE SALUD**

Por una Salud  
Integral Inclusiva  
y Humanizada

Dirección de Epidemiología  
e Información de la Salud

# Equipo

## Dirección de Epidemiología e Información de la Salud

Ministerio de Salud de Tierra del Fuego, Antártida e Islas del Atlántico Sur



Gobierno de  
Tierra del Fuego  
Antártida e Islas  
del Atlántico sur



**MINISTERIO  
DE SALUD**

*Por una Salud  
Integral Inclusiva  
y Humanizada*

Dirección de Epidemiología  
e Información de la Salud