

Sala de Situación de Salud

Vigilancia de Eventos Notificación Obligatoria

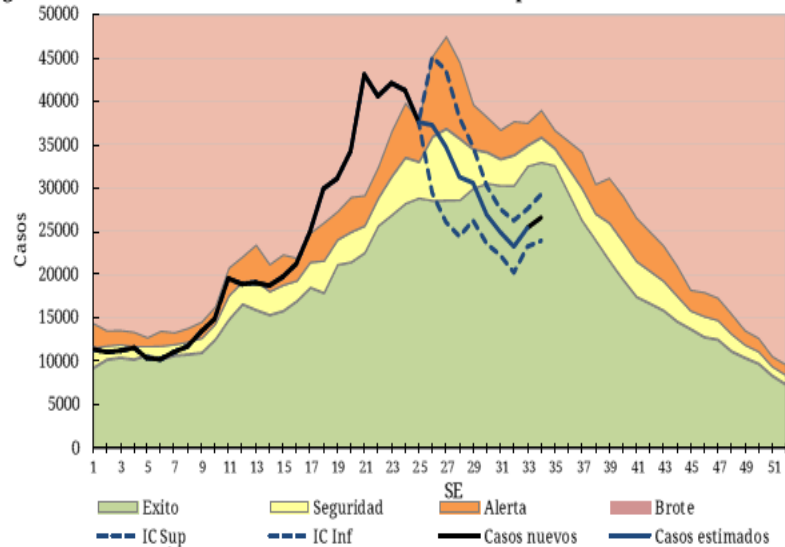
Listado de Eventos a presentar:

- Enfermedades Respiratorias.
- **Viológicos Laboratorio HRU – HRRG.**
- Diarreas.
- SUH.
- Varicela.
- Parotiditis.
- Dengue
- Meningoencefalitis.
- Mordeduras de Perro.

Semana Epidemiológica 35/2016 (hasta el 03/09)

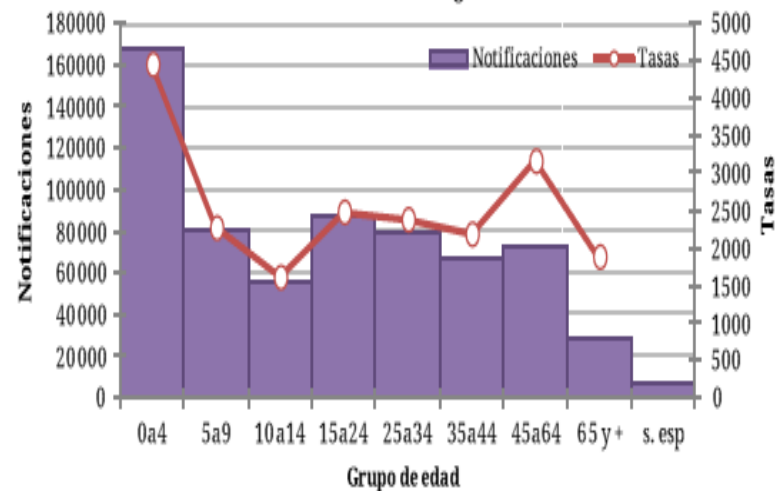


Argentina: Corredor endémico semanal de ETI. 2016. Total país. Históricos 5 años: 2011 a 2015



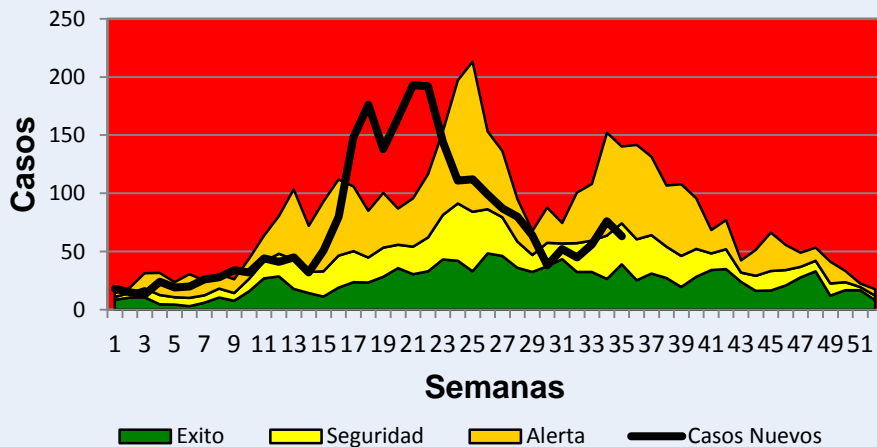
Fuente: Elaboración propia del Área de Vigilancia de la Salud de la Dirección de Epidemiología en base a información proveniente del Sistema Nacional de Vigilancia de la Salud (SNVS) C2.

Notificaciones y Tasas de ETI (x100.000 hab.) por grupos de edad. SE 29 de 2016. Argentina.

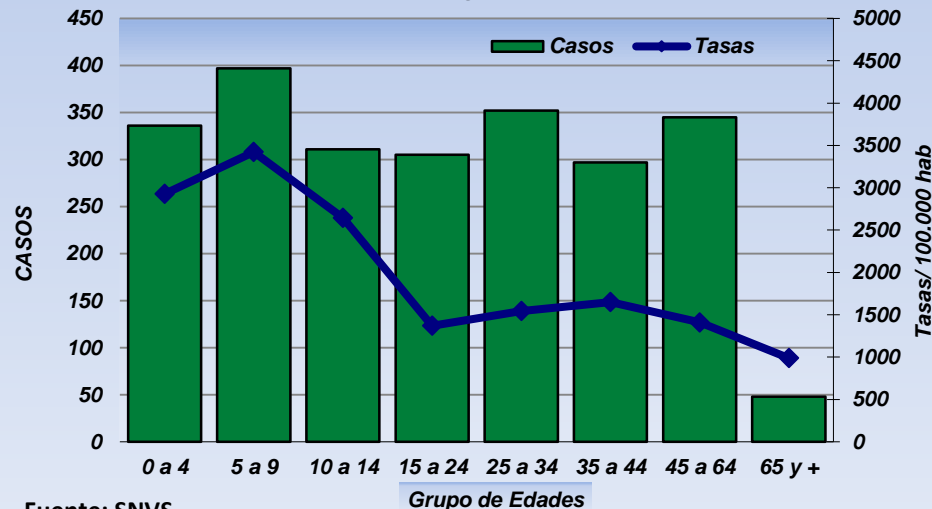


Fuente: Elaboración propia del Área de Vigilancia de la Salud de la Dirección de Epidemiología en base a información proveniente del Sistema Nacional de Vigilancia de la Salud (SNVS) C2.

Corredor Endémico Semanal de 2016
Enfermedad Tipo Influenza (ETI). Tierra del Fuego
Históricos de 5 años: 2011 a 2015

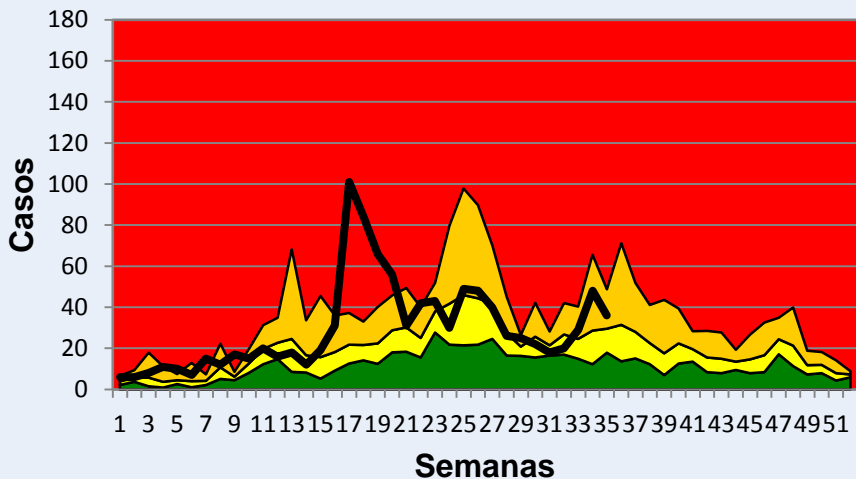


Casos y Tasas de ETI por 100.000 hab por grupo de edad
Provincia de Tierra del Fuego - Año 2016 - (SE 35)



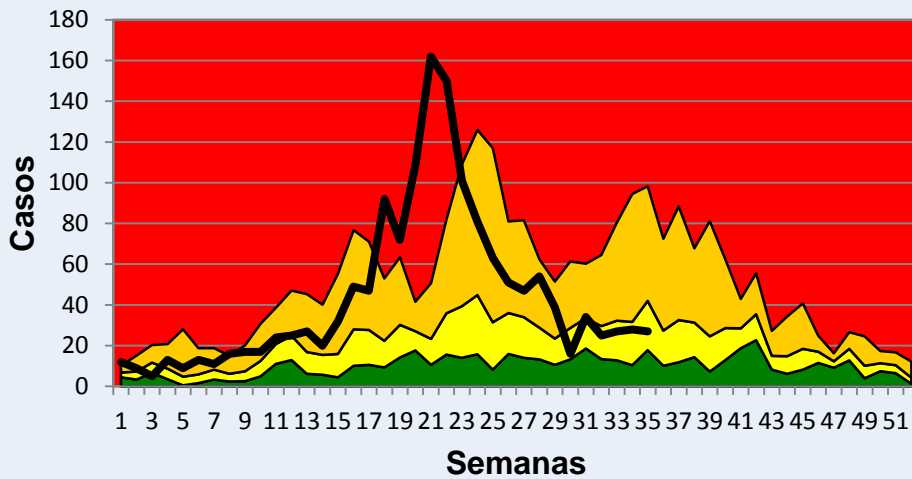
Fuente: SNVS

Corredor Endémico Semanal de 2016
Enfermedad Tipo Influenza (ETI). Río Grande
Históricos de 5 años: 2011 a 2015



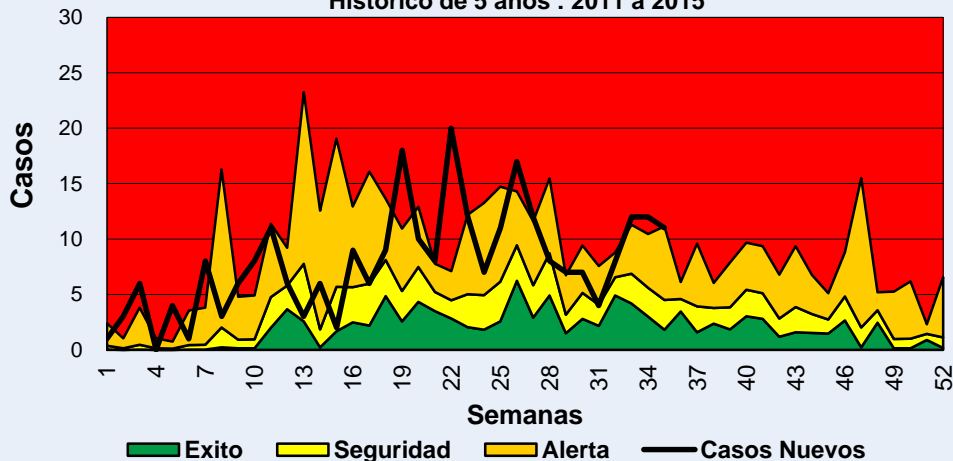
Exito Seguridad Alerta Casos Nuevos

Corredor Endémico Semanal de 2016
Enfermedad Tipo Influenza (ETI). Ushuaia
Históricos de 5 años: 2011 a 2015



Exito Seguridad Alerta Casos Nuevos

Corredor endémico Semanal de 2016
Enfermedad Tipo Influenza (ETI) . Tolhuin
Histórico de 5 años : 2011 a 2015

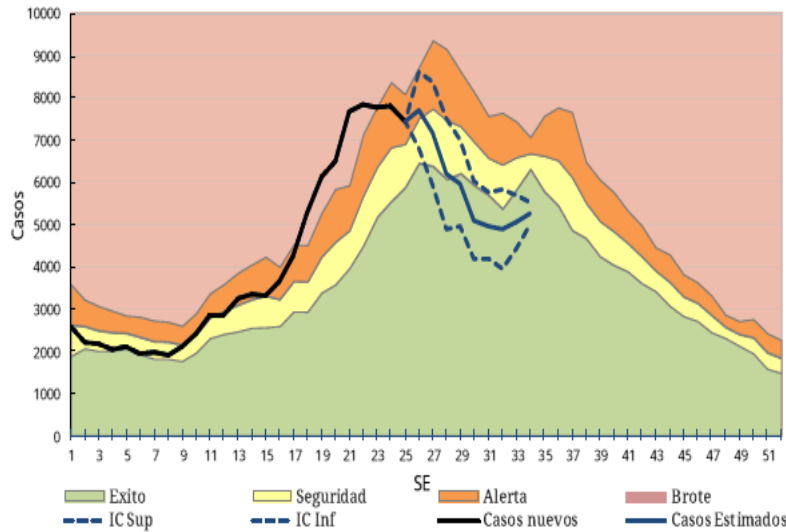


Exito Seguridad Alerta Casos Nuevos

Enfermedad Tipo Influenza (ETI)
Casos y Tasas Acumulados por 100000 habitantes.
Hasta la 35ª semana epidemiológica
PROVINCIA TIERRA DEL FUEGO por Departamento
Años 2015 - 2016

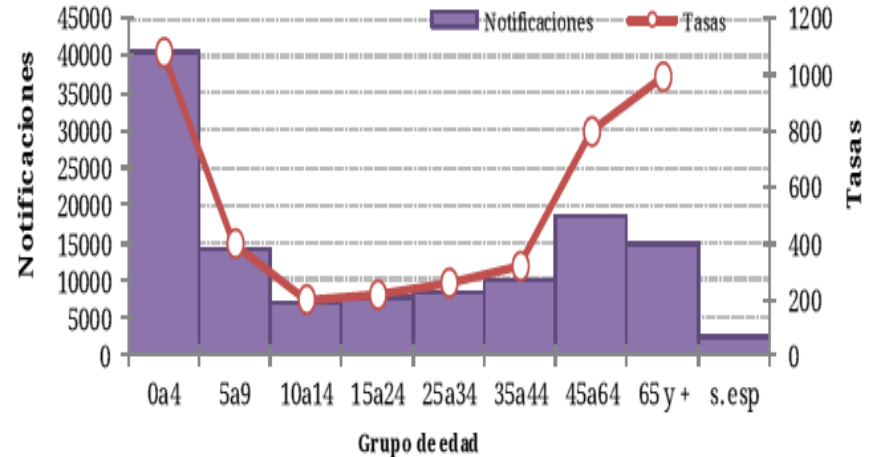
DEPARTAMENTO	2015		2016	
	Casos	Tasas	Casos	Tasas
Río Grande	761	1086,49	1037	1863,57
Ushuaia	852	1495,89	1524	3342,03
PROVINCIA TIERRA DEL FUEGO	1613	1268,04	2561	2529,46

Argentina: Corredor endémico semanal de neumonía. 2016. Históricos 5 años: 2011 a 2015



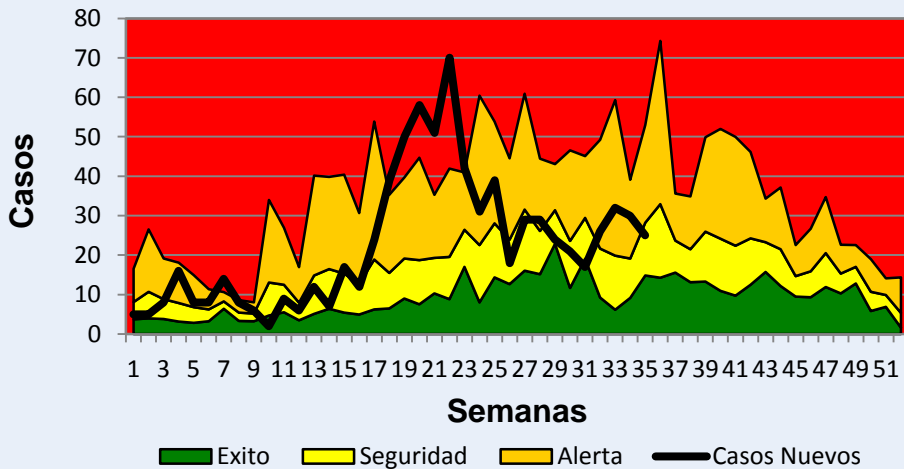
Fuente: Elaboración propia del Área de Vigilancia de la Salud de la Dirección de Epidemiología en base a información proveniente del Sistema Nacional de Vigilancia de la Salud (SNVS) C2.

Argentina. Neumonía. Notificaciones y Tasas acumuladas c/100.000 hab. según grupos de edad. SE1 a 29 de 2016.

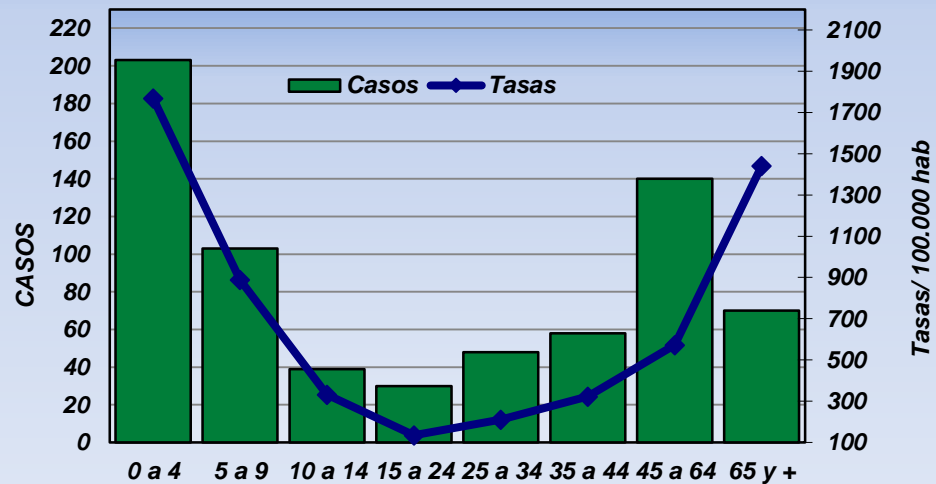


Fuente: Elaboración propia del Área de Vigilancia de la Salud de la Dirección de Epidemiología en base a información proveniente del Sistema Nacional de Vigilancia de la Salud (SNVS) C2.

Corredor Endémico Semanal de 2016
Neumonía. Tierra del Fuego
Históricos de 5 años: 2011 a 2015

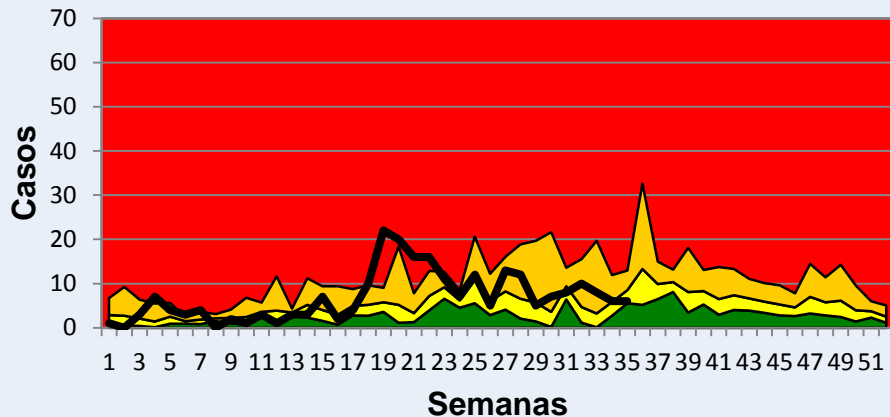


Casos y Tasas de Neumonía por 100.000 hab por grupo de edad
Provincia de Tierra del Fuego - SE 35 - Año 2016



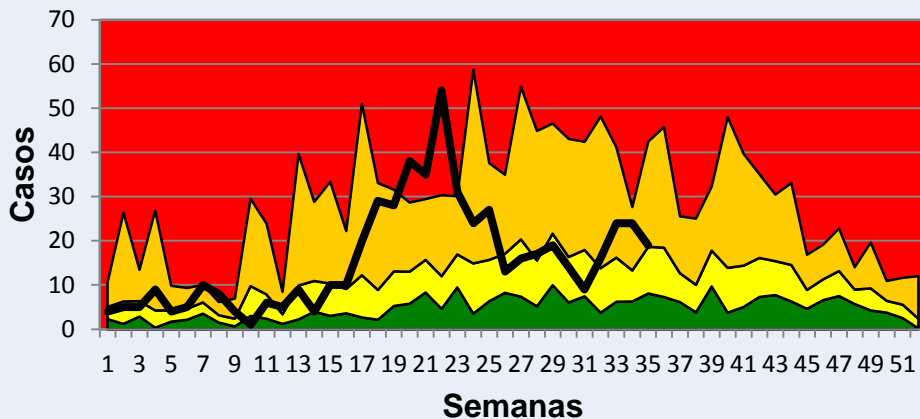
Fuente: SNVS

**Corredor Endémico Semanal de 2016
Neumonía. Río Grande
Históricos de 5 años: 2011 a 2015**



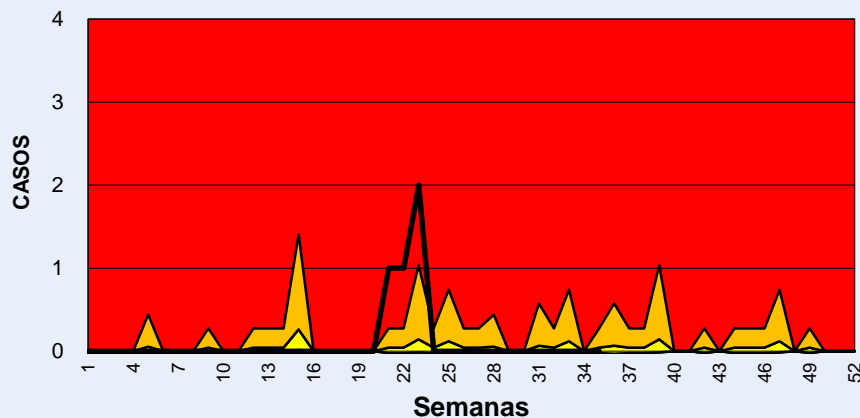
■ Exito ■ Seguridad ■ Alerta — Casos Nuevos

**Corredor Endémico Semanal de 2016
Neumonía. Ushuaia
Históricos de 5 años: 2011 a 2015**



■ Exito ■ Seguridad ■ Alerta — Casos Nuevos

**Corredor Endémico Semanal de 2016
Neumonía. Tolhuin
Históricos de 5 años: 2011 a 2015**

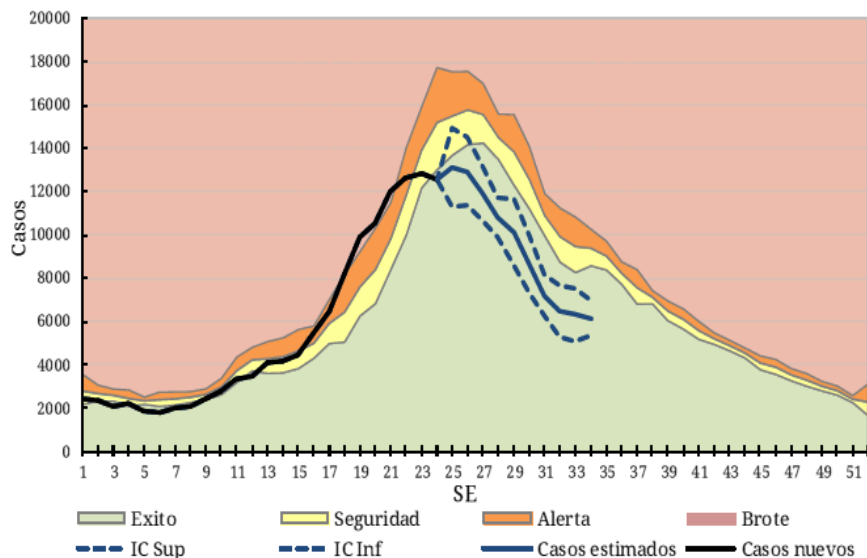


■ Exito ■ Seguridad ■ Alerta — Casos Nuevos

**Neumonía
Casos y Tasas Acumulados por 100000 habitantes.
Hasta la 35ª semana epidemiológica
PROVINCIA TIERRA DEL FUEGO por Departamento
Años 2015 - 2016**

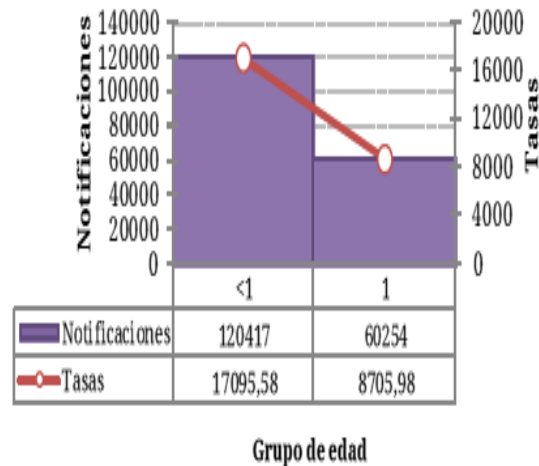
DEPARTAMENTO	2015		2016	
	Casos	Tasas	Casos	Tasas
Río Grande	221	315,52	242	434,89
Ushuaia	293	514,43	556	1219,27
PROVINCIA TIERRA DEL FUEGO	514	404,08	798	788,17

Argentina: Corredor endémico semanal de bronquiolitis en menores de 2 años. 2016 Históricos 5 años: 2011 a 2015



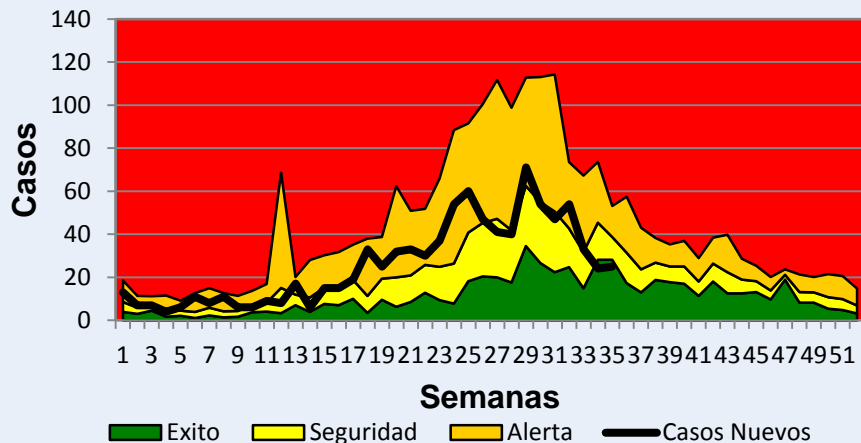
Fuente: Elaboración propia del Área de Vigilancia de la Salud de la Dirección de Epidemiología en base a información proveniente del Sistema Nacional de Vigilancia de la Salud (SNVS) C2.

Argentina: Casos y Tasas de bronquiolitis (x100.000 hab.) según grupos de edad. SE 1 a 29 de 2016. Argentina.

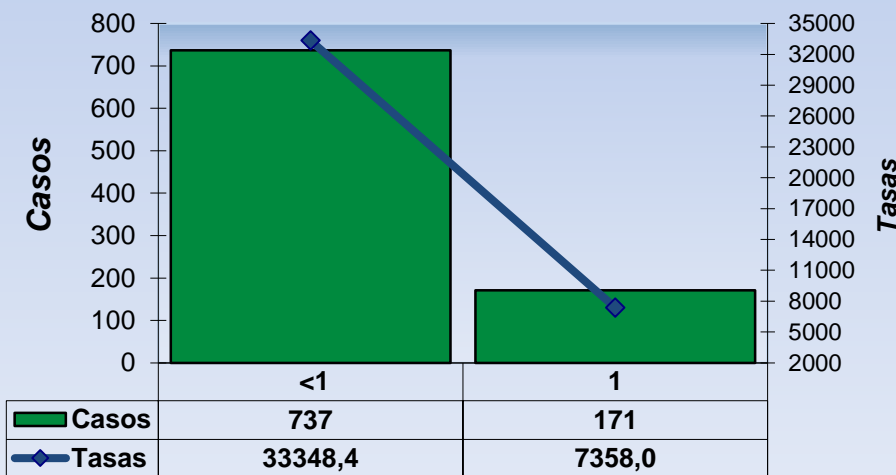


Fuente: Elaboración propia del Área de Vigilancia de la Salud de la Dirección de Epidemiología en base a información proveniente del Sistema Nacional de Vigilancia de la Salud (SNVS) C2.

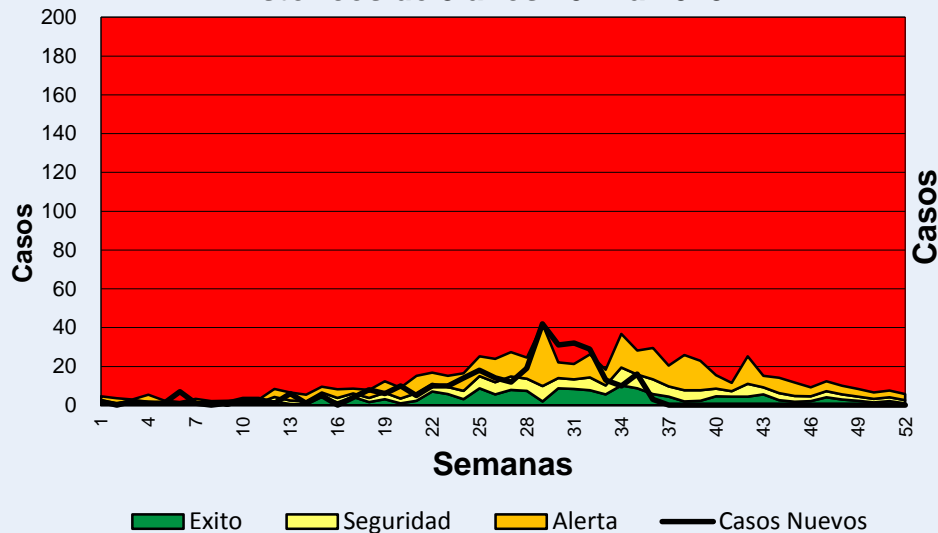
**Corredor Endémico Semanal de 2016
Bronquiolitis en menores de 2 Años.
Tierra del Fuego**
Históricos de 5 años: 2011 a 2015



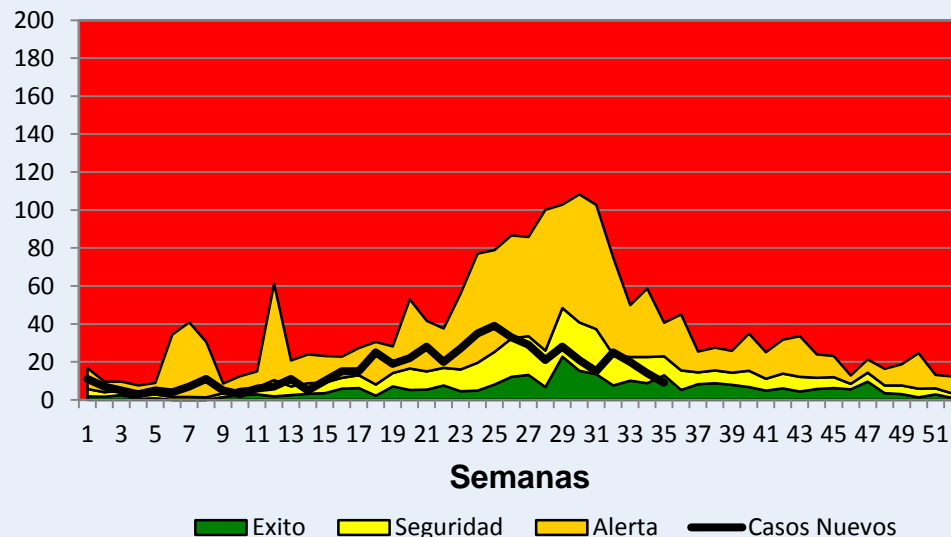
**Casos y Tasas de Bronquiolitis por 100.000 hab por grupo de edad
Provincia de Tierra del Fuego - SE 35 - Año 2016**



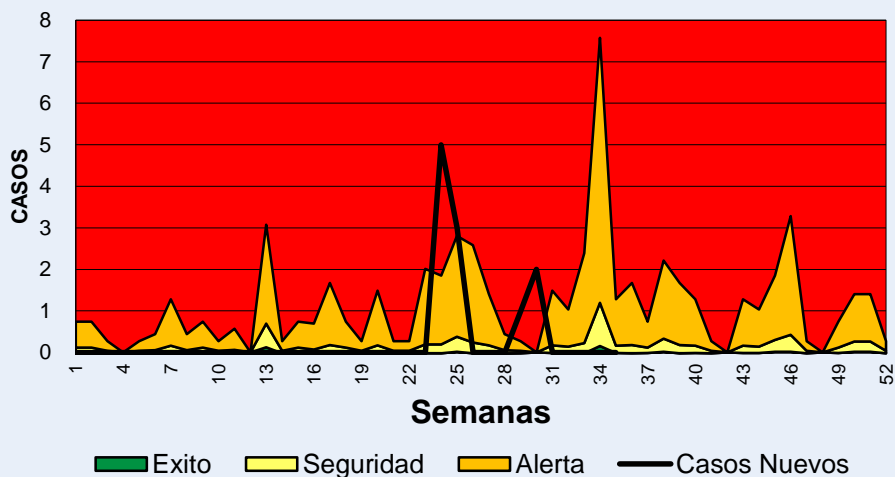
Corredor endémico Semanal de 2016
Bronquiolitis en menores de 2 Años. Río Grande
Históricos de 5 años 2011 a 2015



Corredor Endémico Semanal de 2016
Bronquiolitis en menores de 2 Años. Ushuaia
Históricos de 5 años: 2011 a 2015



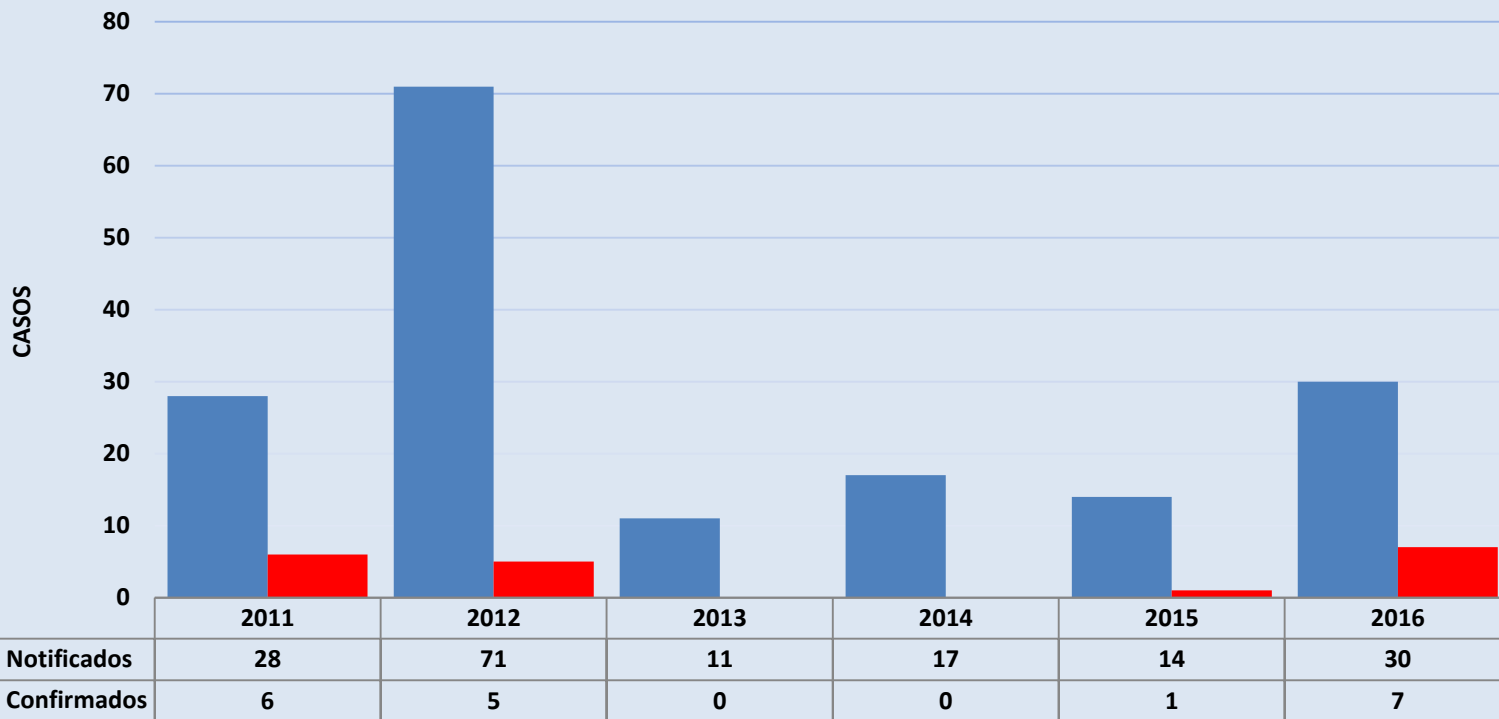
Corredor endémico Semanal de 2016
Bronquiolitis en menores de 2 Años. Tolhuin
Históricos de 5 años 2011 a 2015



Bronquiolitis en menores de 2 Años
Casos y Tasas Acumulados por 100000 habitantes.
Hasta la 35ª semana epidemiológica
PROVINCIA TIERRA DEL FUEGO por Departamento
Años 2015 - 2016

DEPARTAMENTO	2015		2016	
	Casos	Tasas	Casos	Tasas
Río Grande	251	9936,66	348	17151,31
Ushuaia	406	20049,38	560	32128,51
PROVINCIA TIERRA DEL FUEGO	657	14433,22	908	24072,11

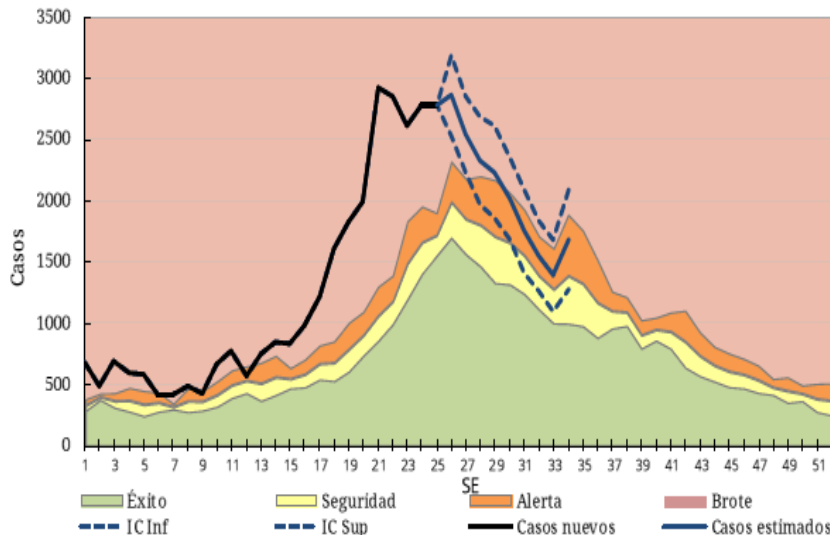
Casos notificados y confirmado de Coqueluche Provincia de Tierra del Fuego, Años 2011 -2016 (SE 35)



Fuente: Dirección de Epidemiología e Información de la Salud.-

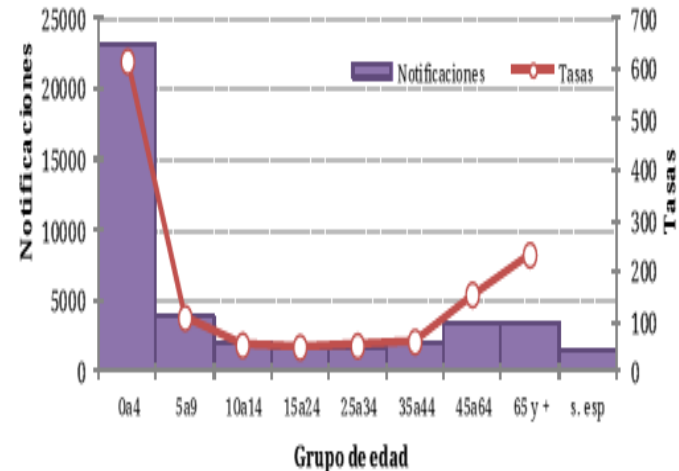
IRAG INTERNADOS

Argentina: Corredor endémico semanal de IRAG. 2016. Históricos 5 años: 2011 a 2015



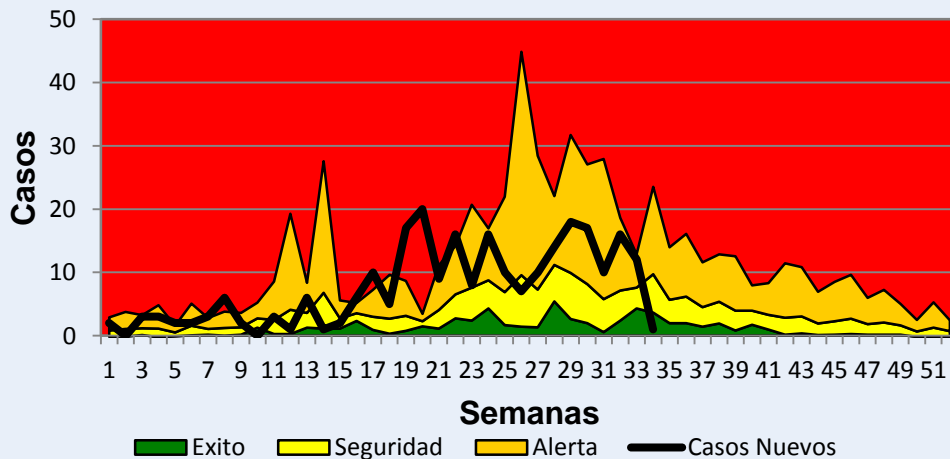
Fuente: Elaboración propia del Área de Vigilancia de la Salud de la Dirección de Epidemiología en base a información proveniente del Sistema Nacional de Vigilancia de la Salud (SNVS) C2.

Argentina. Casos y Tasas por 100.000 hab. de IRAG según grupo de edad. SE1 a 29 de 2016. Argentina

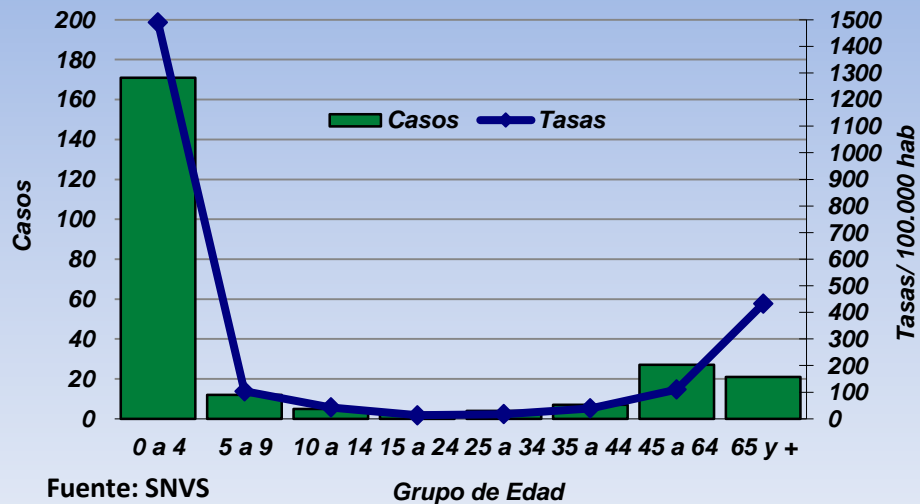


Fuente: Elaboración propia del Área de Vigilancia de la Salud de la Dirección de Epidemiología en base a información proveniente del Sistema Nacional de Vigilancia de la Salud (SNVS) C2.

Corredor Endémico Semanal de 2016
Infección Respiratoria Aguda Internada (IRA Grave). Tierra del Fuego
Históricos de 5 años: 2011 a 2015



Casos y Tasas de IRAG por 100.000 hab por grupo de edad
Provincia de Tierra del Fuego - Año 2016 - (SE 35)



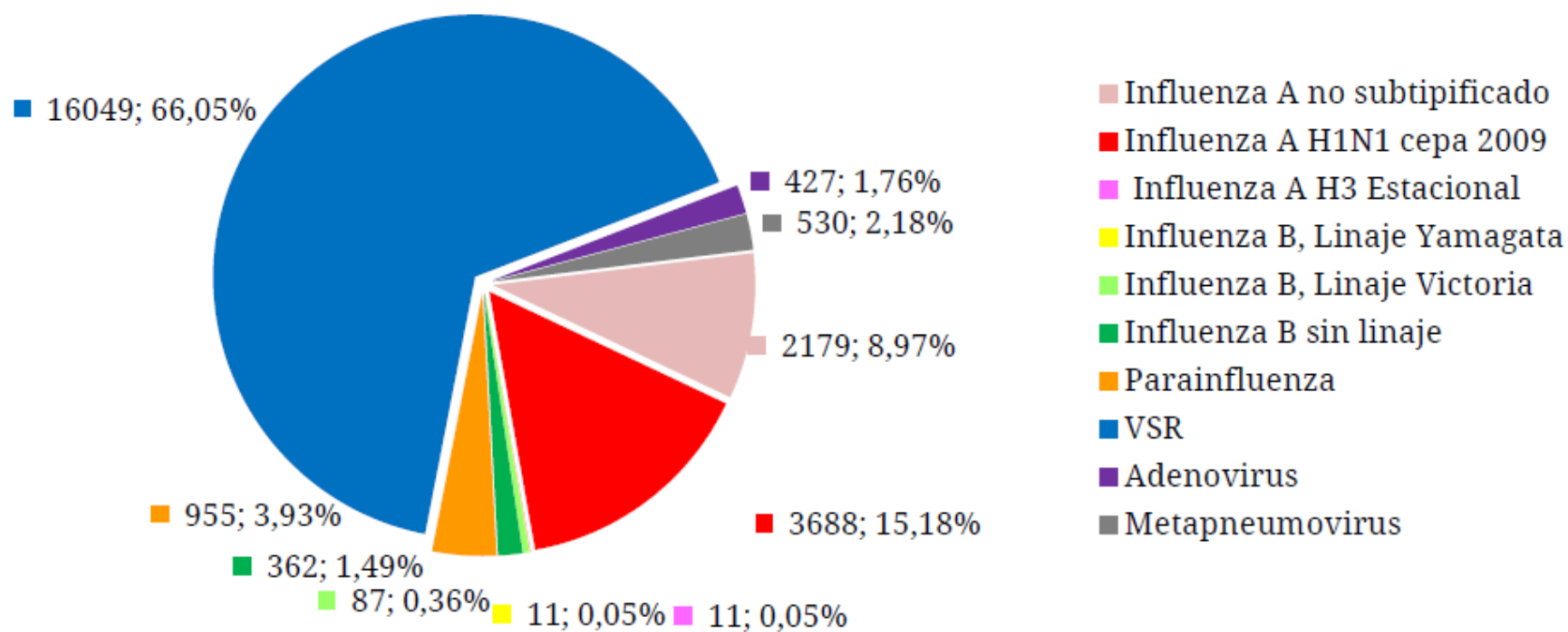
Fuente: SNVS

Resultados de circulación de virus respiratorios 2016

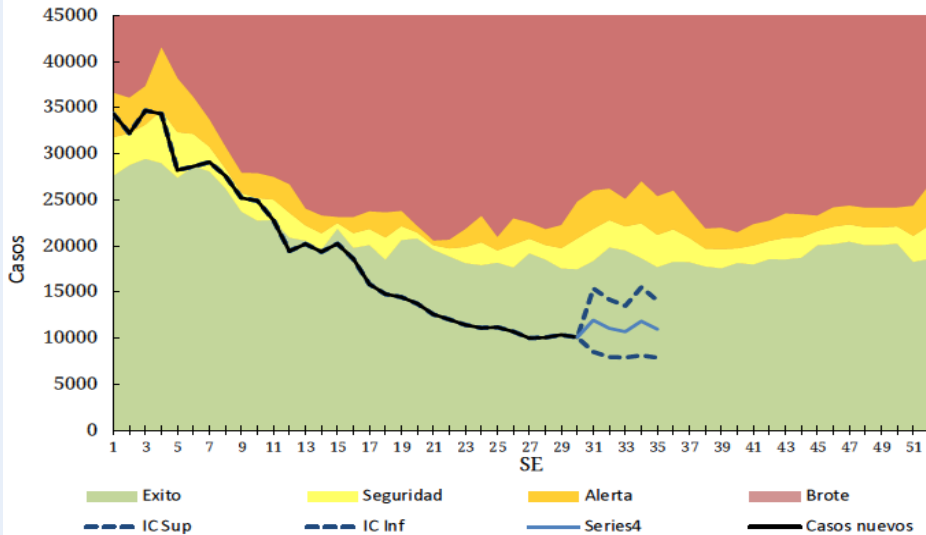
Con relación a la circulación viral hasta el momento se han realizado 302 estudios virológicos (188 de Río Grande y 114 de Ushuaia). En total durante 2016 hubo 135 casos positivos:

- 100 casos para Virus Sincicial Respiratorio (74,1%)
- 25 casos Influenza A (por el momento, solo 2 casos se confirmaron como H1N1)
- 2 casos de Influenza B, 2 casos de Parainfluenza 1, 2 de Parainfluenza 3, y 2 de Metapneumovirus.
- 1 caso de Parainfluenza 2 y 1 de Adenovirus.

Figura 5 – Distribución proporcional de virus respiratorios identificados. Argentina. SE1 a SE34 de 2016 N° estudiados=61272, n° positivos=24299

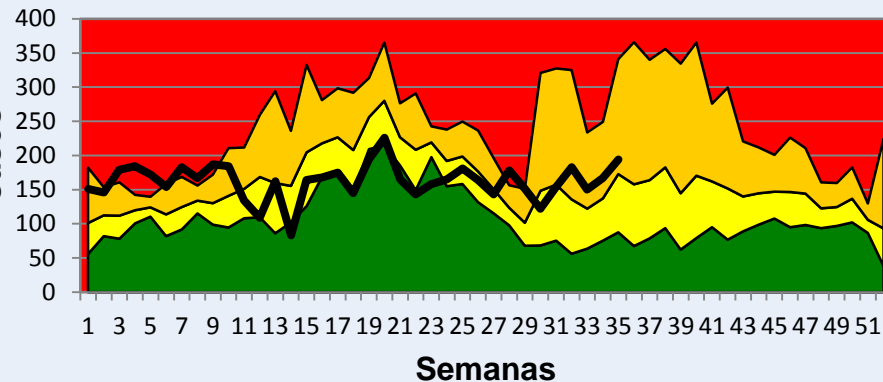


Corredor endémico semanal de diarreas agudas. 2015. Total país. Históricos 5 años: 2011 a 2015



Fuente: SNVS - C2

Corredor Endémico Semanal de 2016
Diarreas . Tierra del Fuego
Históricos de 5 años: 2011 a 2015

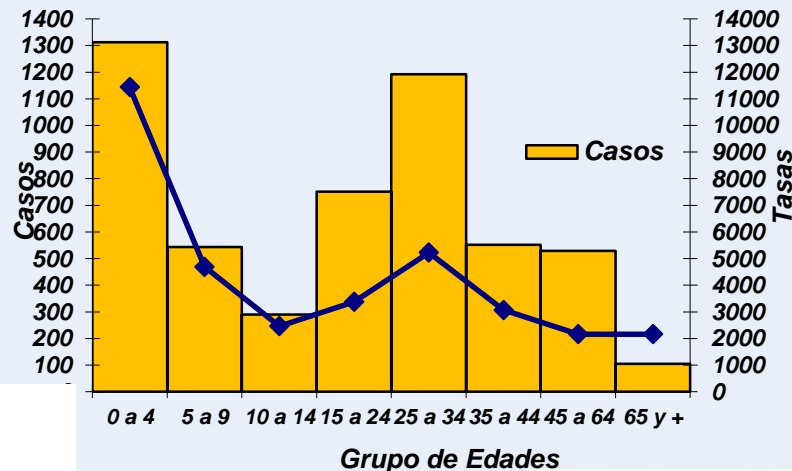


Exito Seguridad Alerta Casos Nuevos

Diarreas
Casos y Tasas Acumulados por 100000 habitantes.
Hasta la 35ª semana epidemiológica
PROVINCIA TIERRA DEL FUEGO por Departamento
Años 2015 - 2016

DEPARTAMENTO	2015		2016	
	Casos	Tasas	Casos	Tasas
Río Grande	1825	2605,58	1328	2386,51
Ushuaia	5271	9254,51	4357	9554,62
PROVINCIA TIERRA DEL FUEGO	7096	5578,44	5685	5614,98

Casos y Tasas de Diarreas por 100.000 hab por grupo de edad
Provincia de Tierra del Fuego - SE 35 - Año 2016

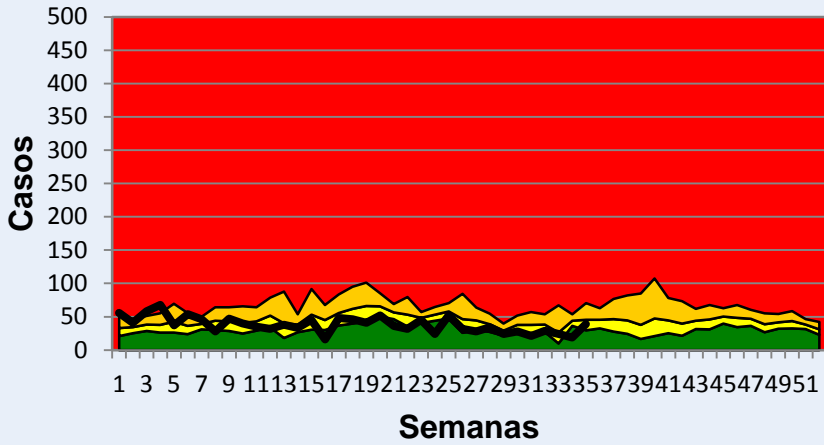


Diarreas
Casos y Tasas Acumulados por 100000 habitantes. Hasta la 30ª semana epidemiológica
PAIS ARGENTINA por Provincia. Años 2014 - 2016

PROVINCIA	2014		2015		2016		Diferencia tasas 2015/2016
	Casos	Tasas	Casos	Tasas	Casos	Tasas	
Tierra del Fuego	5462	3686,98	5814	3817,04	4836	3089,92	-17% ●
Sur	72984	2748,80	72331	2677,55	71563	2604,79	-1% ●
Total PAIS ARGENTINA	719629	1712,63	713078	1678,93	588568	1371,27	-17% ●

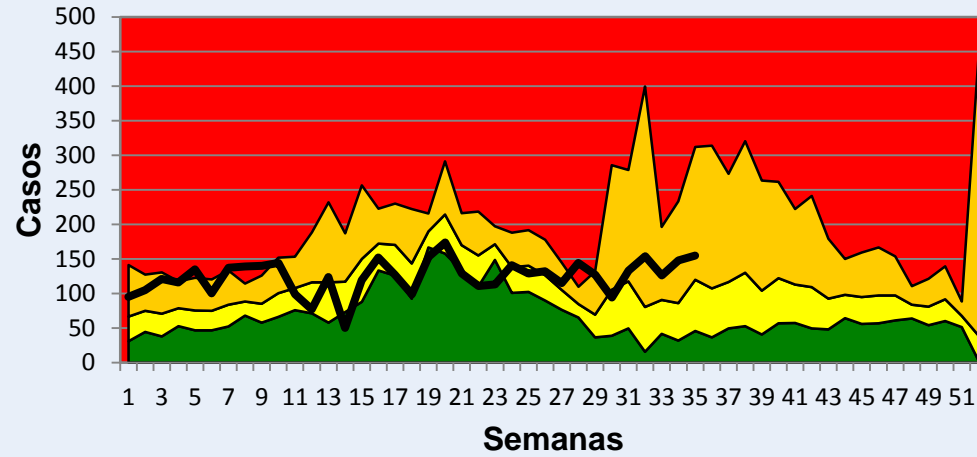
Fuente: Sistema Nacional de Vigilancia de la Salud - SNVS - Módulo C2

Corredor Endémico Semanal de 2016
Diarreas . Río Grande
Históricos de 5 años: 2011 a 2015



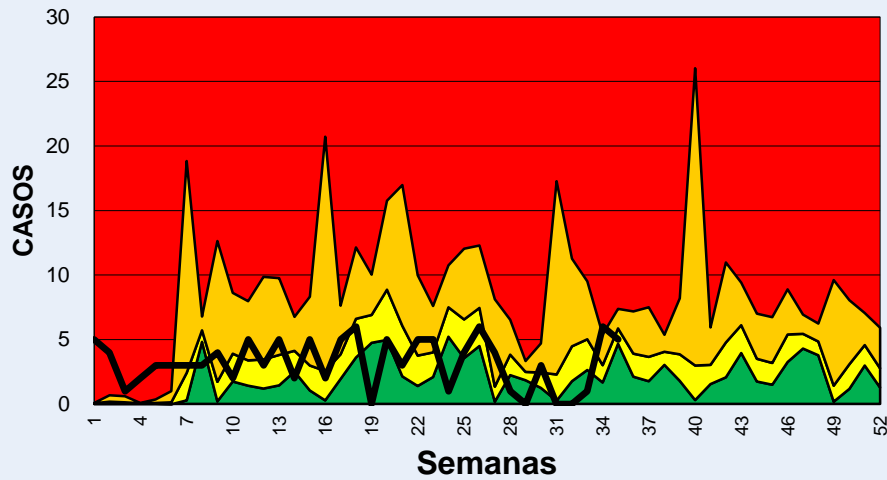
■ Exito ■ Seguridad ■ Alerta — Casos Nuevos

Corredor Endémico Semanal de 2016
Diarreas . Ushuaia
Históricos de 5 años: 2011 a 2015



■ Exito ■ Seguridad ■ Alerta — Casos Nuevos

Corredor Endémico Semanal de 2016
Diarreas . Tolhuin
Históricos de 5 años: 2011 a 2015

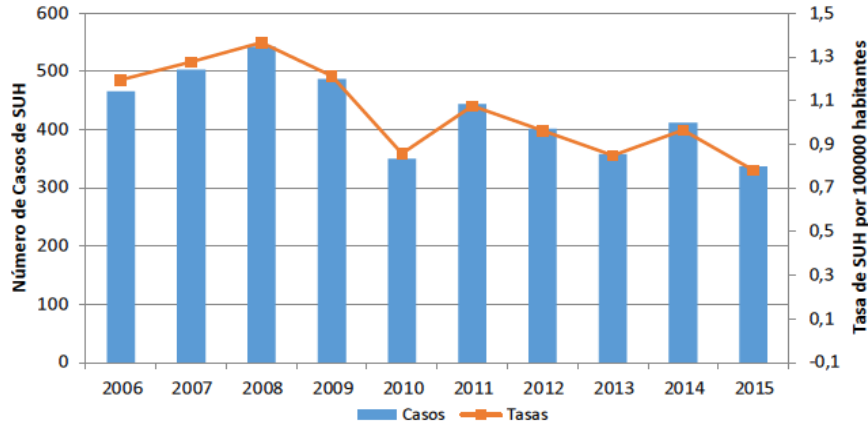


■ EXITO ■ Seguridad ■ Alerta — Casos Nuevos

Situación de SUH Argentina – Tierra del Fuego

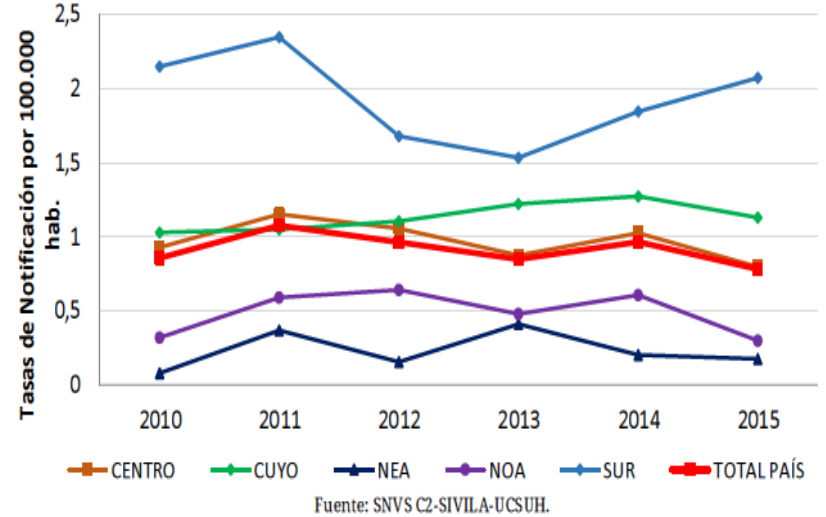
I.1.a. Situación nacional

Gráfico 1: Casos y Tasas notificados de SUH. Argentina. 2006-2015.



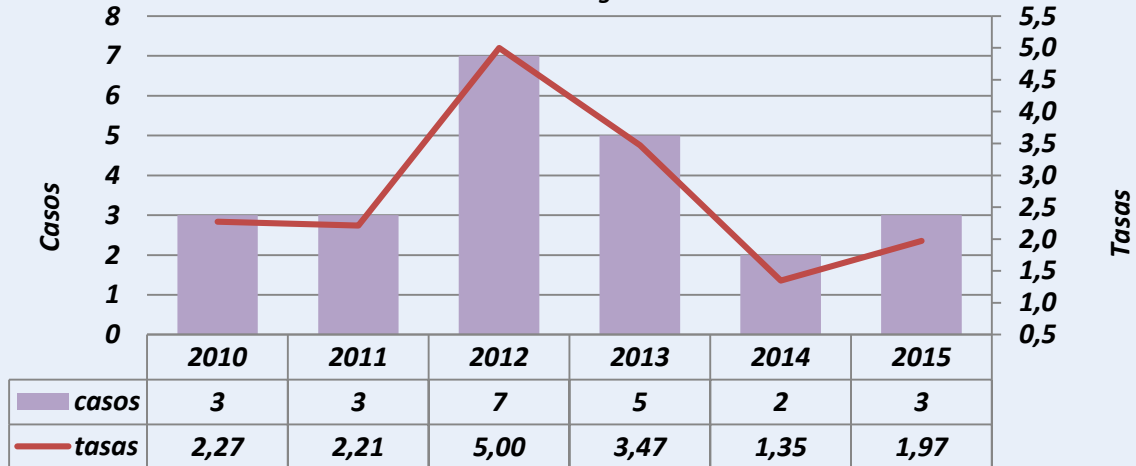
Fuente: SNVS C2-SIVILA-UCSUH.

Gráfico 10: Tasas de notificación de SUH c/100.000 habitantes por año según región del país. Argentina. SE 1 a 52. Años 2010-2015.

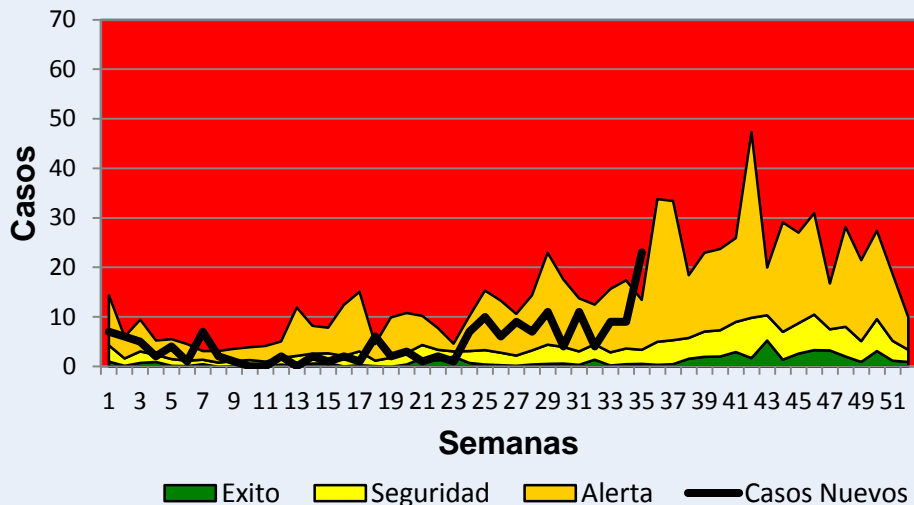


Fuente: SNVS C2-SIVILA-UCSUH.

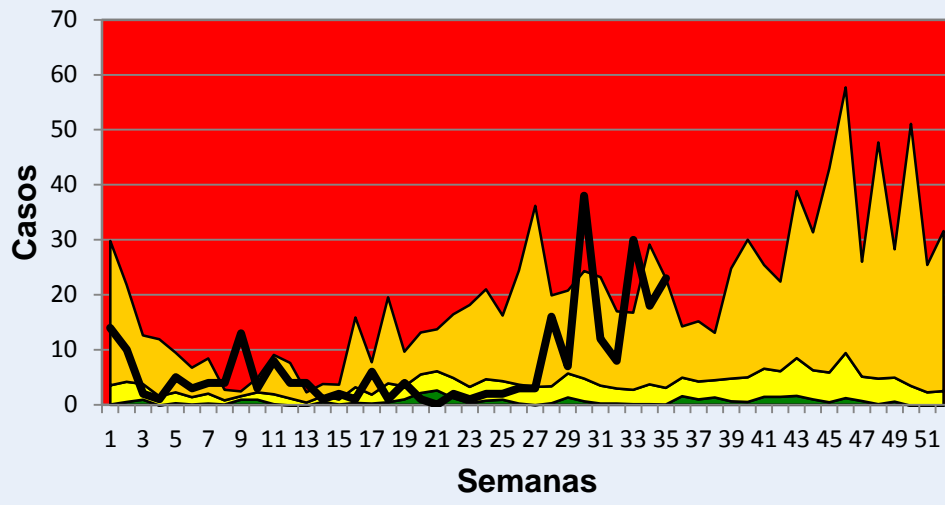
Casos y Tasas de Síndrome Uremico Hemolítico (SUH) por 100.000 hab. Provincia de Tierra del Fuego - Año 2010-2015



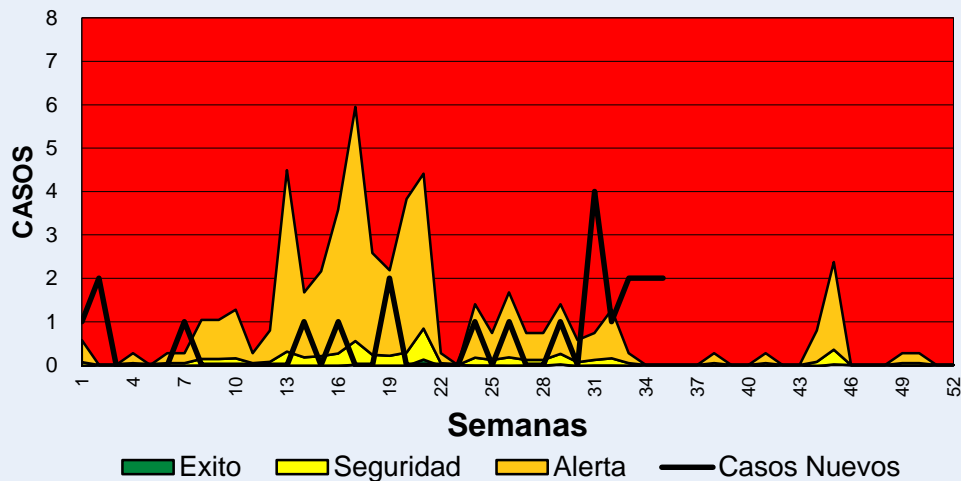
Corredor Endémico Semanal de 2016
Varicela. Río Grande
Históricos de 5 años: 2011 a 2015



Corredor Endémico Semanal de 2016
Varicela. Ushuaia
Históricos de 5 años: 2011 a 2015



Corredor Endémico Semanal de 2016
Varicela. Tolhuin
Históricos de 5 años: 2011 a 2015



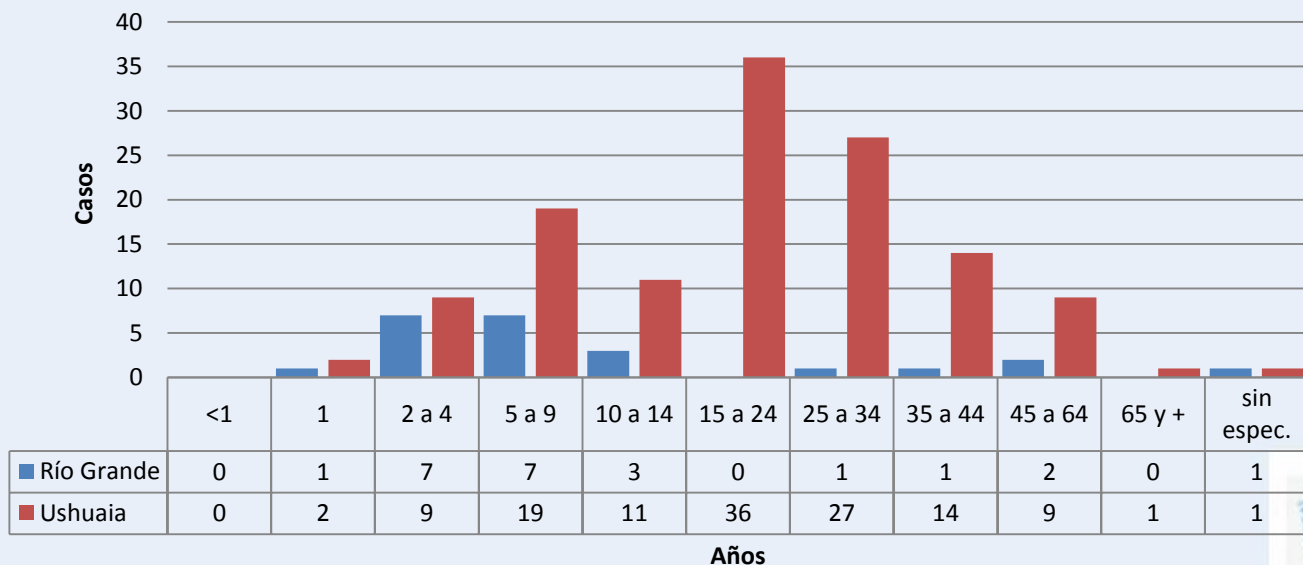
Varicela
Casos y Tasas Acumulados por 100000 habitantes.
Hasta la 35ª semana epidemiológica
PROVINCIA TIERRA DEL FUEGO por Departamento
Años 2015 - 2016

DEPARTAMENTO	2015		2016	
	Casos	Tasas	Casos	Tasas
Río Grande	159	227,01	168	301,91
Ushuaia	95	166,80	256	561,39
PROVINCIA TIERRA DEL FUEGO	254	199,68	424	418,78

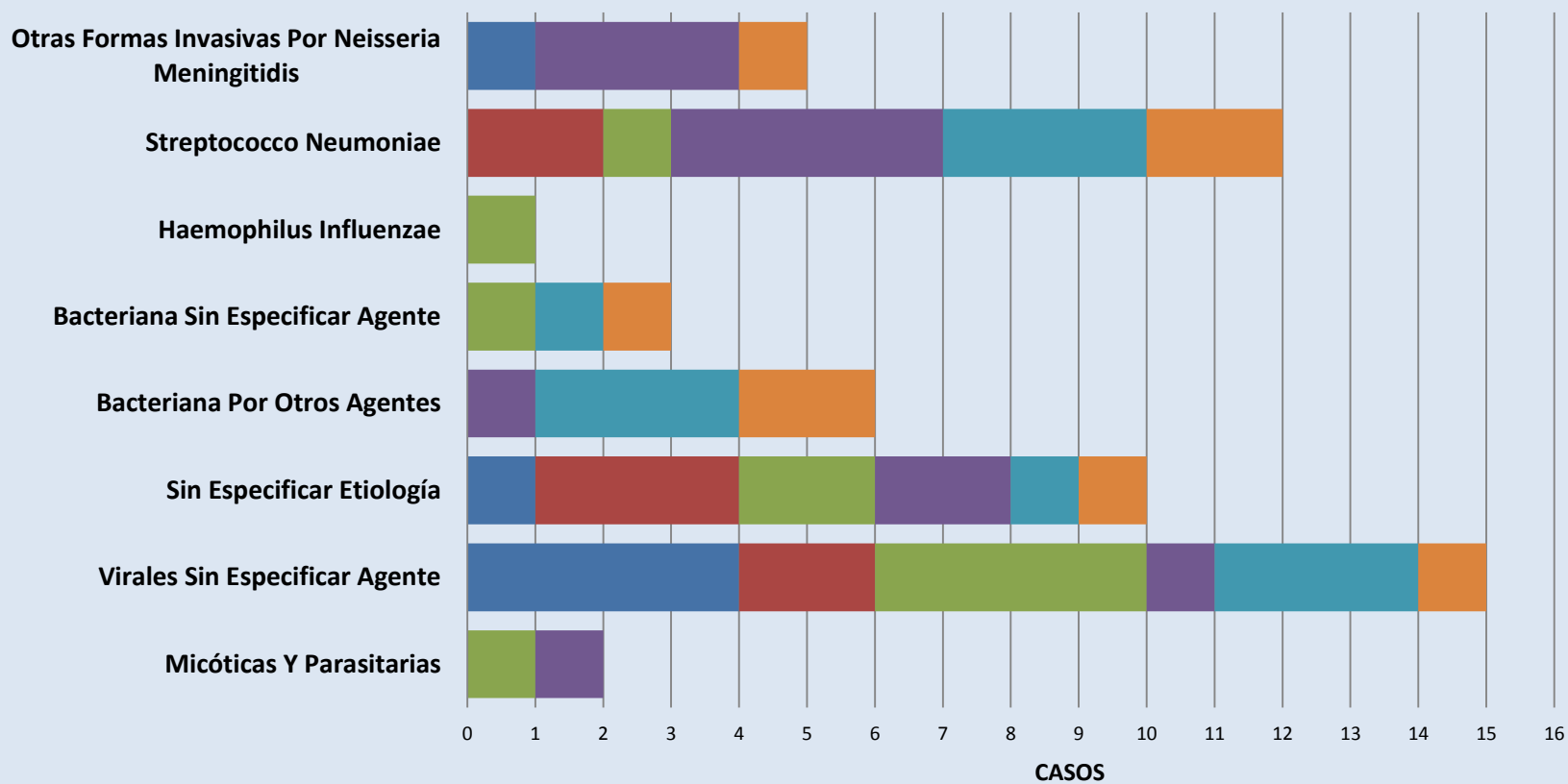
Parotiditis
Casos y Tasas Acumulados por 100000 habitantes.
Hasta la 35ª semana epidemiológica
PROVINCIA TIERRA DEL FUEGO por Departamento
Años 2015 - 2016

DEPARTAMENTO	2015		2016	
	Casos	Tasas	Casos	Tasas
Río Grande	3	4,28	23	41,33
Ushuaia	44	77,25	129	282,89
PROVINCIA TIERRA DEL FUEGO	47	36,95	152	150,13

Parotiditis según edad por Departamento
Provincia de Tierra del Fuego - Año 2016 (SE 35)



Meningoencefalitis según etiología Provincia de Tierra del Fuego - Año 2011 -2016 (se35)



Fuente: Dirección de Epidemiología e Información de la Salud.-

■ 2011 ■ 2012 ■ 2013 ■ 2014 ■ 2015 ■ 2016

II.1.b. Dengue

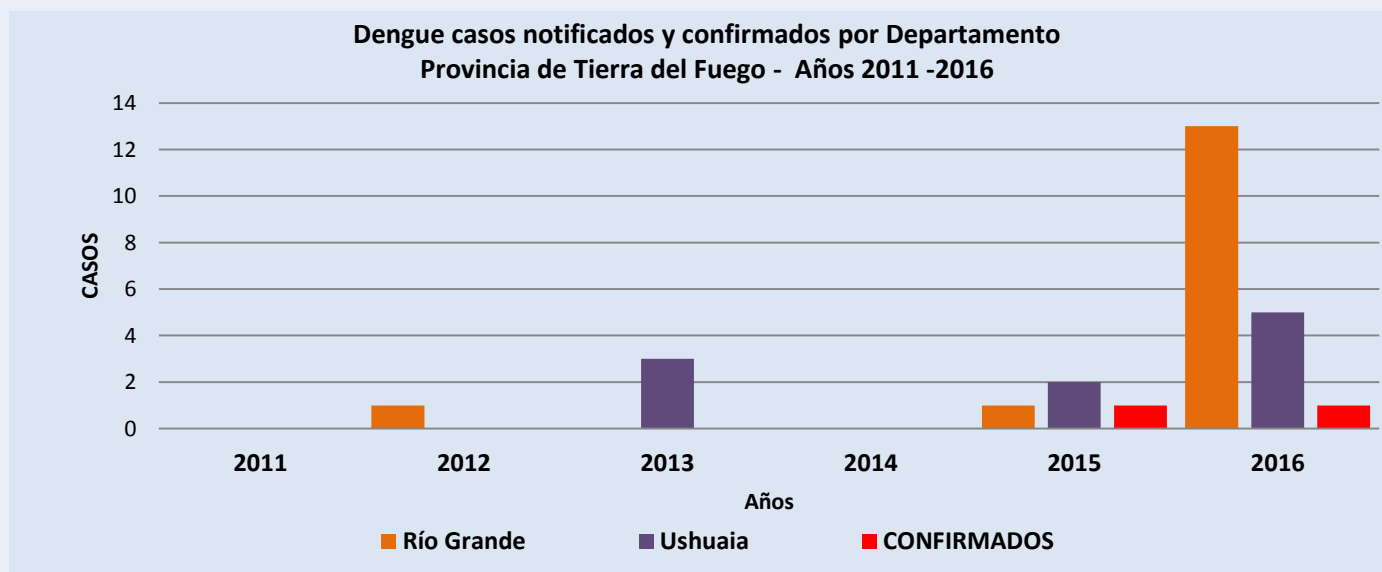
Situación regional

Tabla 1 - Casos de dengue según clasificación Argentina y países limítrofes. Años 2016.

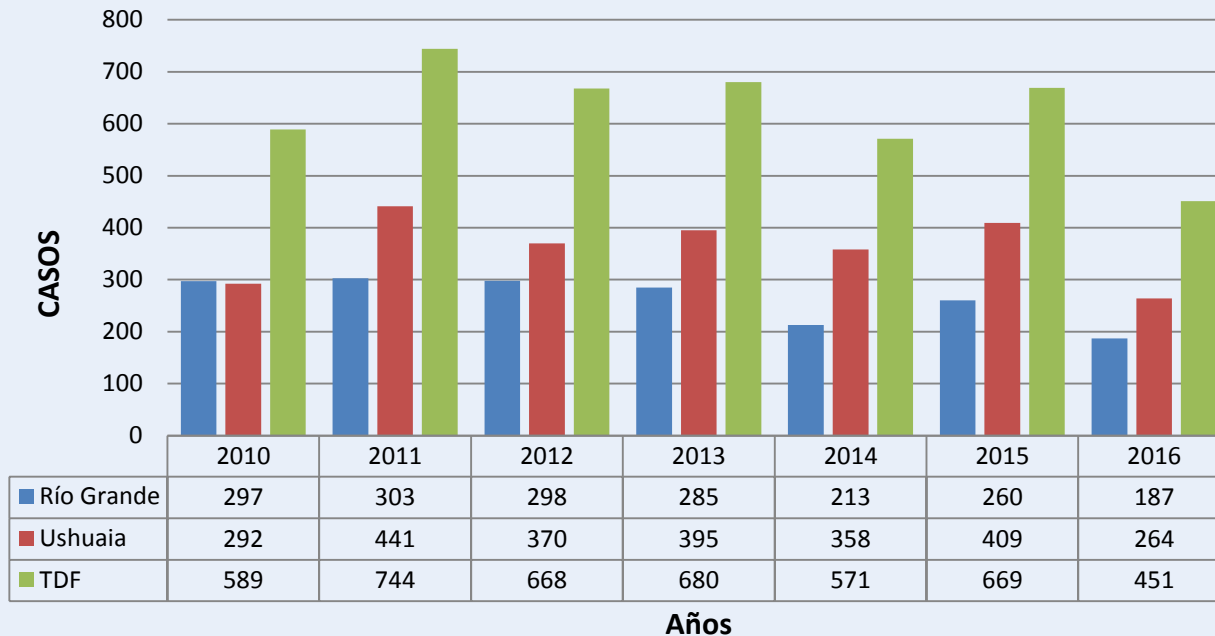
País	Hasta SE	Notificados	Casos confirmados	Incidencia ¹	Serotipos	Casos de dengue grave	Muertes por dengue
Argentina ²	34/2016	76.898*	41.207	96,0	DEN 1, 4	-	**
Bolivia ³	32/2016		3.549		DEN 1, 4	-	1
Brasil ⁴	27/2016	1.399.480		684,5	DEN 1, 4, 2 y 3	639	419
Chile	-	-			-	-	-
Paraguay ⁵	31/2016	176.875	2.536	37	DEN 1, 4 y 3	-	16
Uruguay ⁶	21/2016	1.337	26		DEN 1		-

*Se incluyen como casos notificados a aquellos clasificados como sospechosos, probables, confirmados y descartados.

** Los casos reportados (11) de pacientes fallecidos con dengue están siendo evaluados para su clasificación final.



Mordedura De Perro
Casos Acumulados
PROVINCIA TIERRA DEL FUEGO por Departamento
Años 2010 - 2016 (SE 35)



Mordedura De Perro
Casos y Tasas Acumulados por 100000 habitantes.
Hasta la 35ª semana epidemiológica
PROVINCIA TIERRA DEL FUEGO por Departamento
Años 2015 - 2016

DEPARTAMENTO	2015		2016	
	Casos	Tasas	Casos	Tasas
Río Grande	167	238,43	186	334,26
Ushuaia	251	440,69	264	578,93
PROVINCIA TIERRA DEL FUEGO	418	328,61	450	444,46

